



ESTUDIANTE: _____

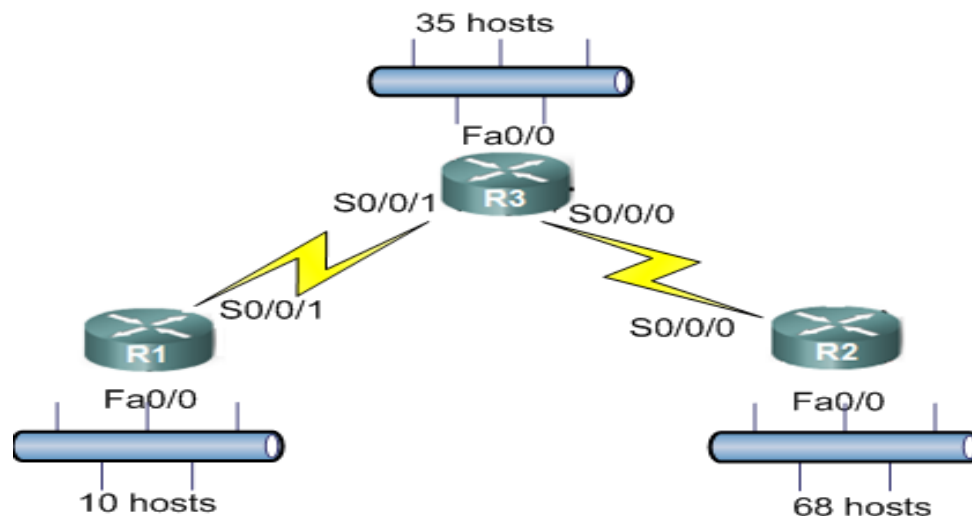
02/SEP/2010

PRIMERA SECCION (10 puntos cada tema)

1. Detalle el proceso para calcular la ruta sumariada de las siguientes direcciones IP:
172.162.146.3
172.162.123.0
172.162.110.3
2. Explique con detalle tres diferencias entre los protocolos EIGRP y RIPv2.
3. Explique el proceso de la determinación de ruta más corta de los protocolos de enrutamiento de estado de enlace.
4. Dé una explicación de las rutas primarias y secundarias.

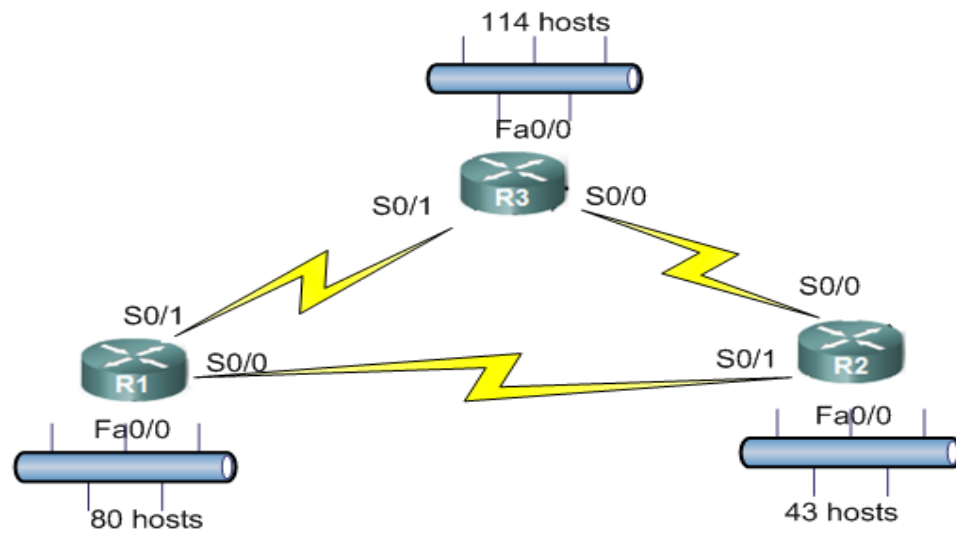
SEGUNDA SECCION

5. Dada la siguiente topología (30 puntos):



- a. Complete los requerimientos requeridos para las LAN utilizando la porción de red **192.168.1.0/24**
- b. A las interfaces seriales asigne direcciones basadas en la porción de red **200.160.1.224 / 29**
- c. Determine la nomenclatura para configurar RIP versión 2 en los ruteadores mostrados.

6. Dada la siguiente topología (30 puntos) :



- Complete los requerimientos solicitados para las LAN en base a la dirección **172.16.0.0/16**
- A las interfaces seriales asigne direcciones basadas en la porción de red **192.168.1.0/28**
- Indique qué redes conectadas directamente se encuentran en las tablas de enrutamiento en los ruteadores.
- Indique los comandos necesarios para habilitar EIGRP e incluir las redes conectadas en los ruteadores (si lo amerita utilice *wildcard masks*)
- Indique qué rutas EIGRP se agregan a las tablas de enrutamiento en los ruteadores mostrados.