

APÉNDICE B

ANÁLISIS UNIVARIADO PARA LAS VARIABLES ÍNDICE DE INFECCIÓN

	IND1	IND2	IND3	IND4	IND5	IND6	IND7	IND8	IND9	IND10	IND11	IND12
Mínimo	0	0	0	0	0	0	0	0	0	0	0	0
Máximo	14	18	17.78	20	17.78	27.27	17.14	21.82	21.82	16	20	13.33
Media	4.17	4.48	4.44	5.10	5.60	7.57	5.07	5.97	7.61	5.49	6.76	5.19
Mediana	2.86	2.5	2.86	4	4.44	5	4	5	6.67	4.44	6	4.44
Moda	0	0	0	0	0	0	2	0	4.44	4.44	2.22	4
Desv. Estándar	3.73	4.09	4.24	4.78	4.28	7.23	3.79	4.31	5.02	3.47	4.54	3.07
Varianza	13.88	16.69	17.95	22.82	18.34	52.28	14.39	18.57	25.20	12.06	20.63	9.41
Sesgo	0.63	0.84	0.88	0.81	0.87	1.39	1.29	1.02	0.89	0.58	0.94	0.73
Kurtosis	-0.44	0.29	0.28	-0.09	0.26	1.25	1.49	1.11	0.16	0.06	0.61	0.28
CV	0.89	0.91	0.95	0.94	0.76	0.96	0.75	0.72	0.66	0.63	0.67	0.59
Rango	14	18	17.78	20	17.78	27.27	17.14	21.82	21.82	16	20	13.33
No. Observaciones	105	105	105	105	105	105	105	105	105	105	105	105
Cuartiles	25	0	0	0	2.22	2.22	2.22	2.68	4	3.095	2.68	2.5
	50	2.86	2.5	2.86	4	4.44	5	4	5	6.67	4.44	6
	75	6.67	7.5	7.085	8.165	8	10.455	7.27	8	10.385	7.5	9.545

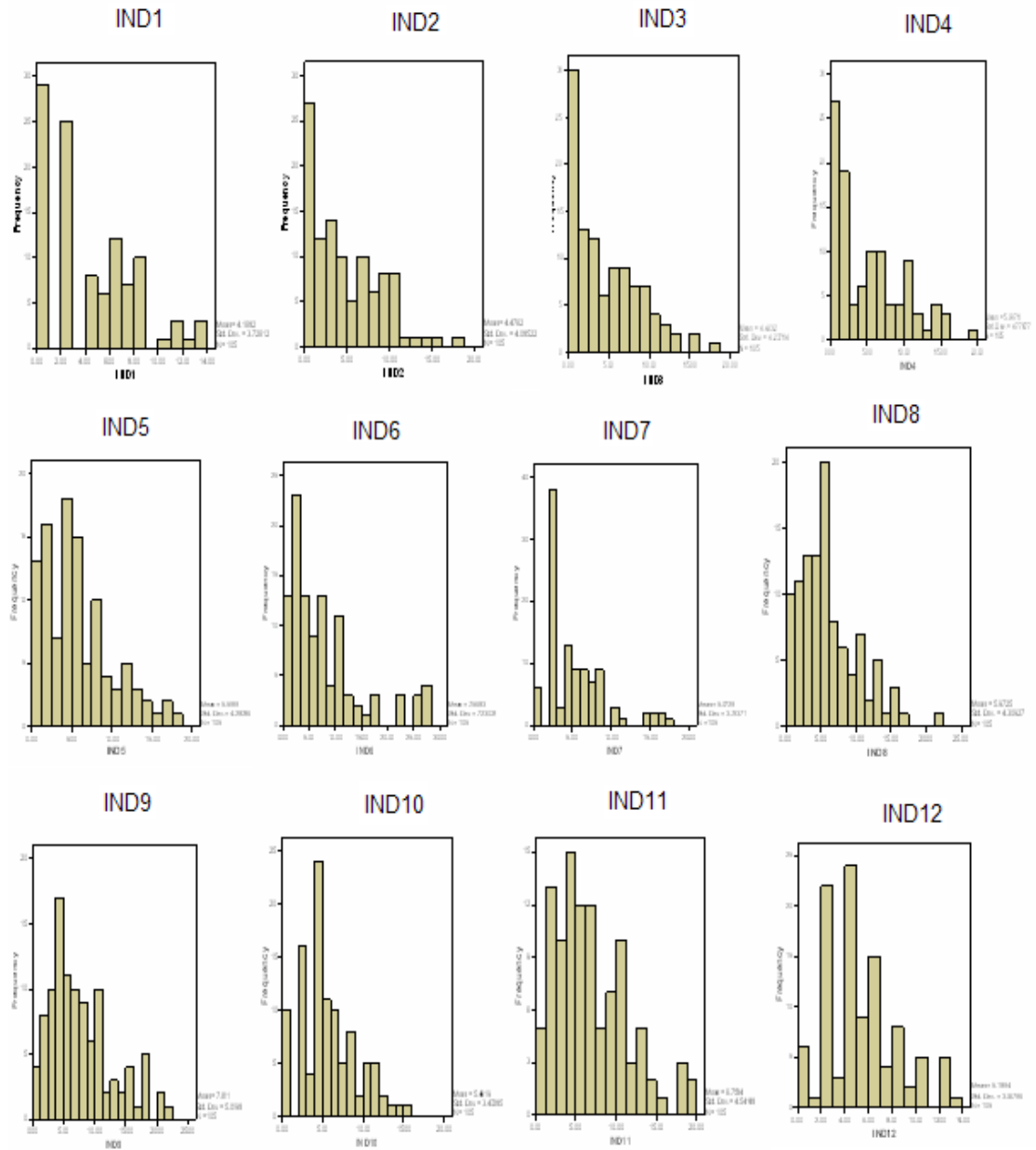
APÉNDICE C

ANÁLISIS UNIVARIADO PARA LAS VARIABLES TIPO DE SUELO

		Arena	Arcilla
Mínimo		26	10
Máximo		72	26
Media		45.9	17.62
Mediana		46	18
Moda		26	16
Desv. Estándar		11.26	3.54
Varianza		126.72	12.55
Sesgo		0.22	0.19
Kurtosis		-0.17	0.12
CV		0.25	0.2
Rango		46	16
No. Observaciones		105	105
Cuartiles	25	38	16
	50	46	18
	75	56	20

APÉNDICE D

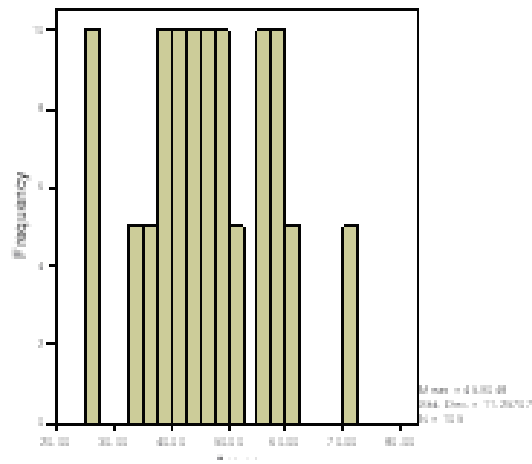
GRÁFICO DE HISTOGRAMAS PARA LAS VARIABLES ÍNDICE DE INFECCIÓN



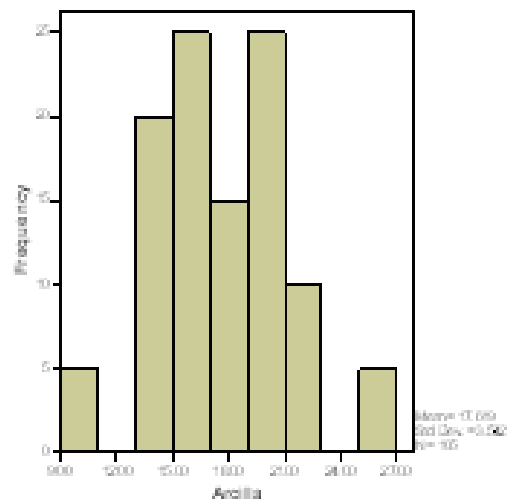
APÉNDICE E

GRÁFICO DE HISTOGRAMAS PARA LAS VARIABLES TIPO DE SUELO

Arena



Arcilla



APÉNDICE F

DIAGRAMA DE CAJAS PARA LAS VARIABLES ÍNDICE DE INFECCIÓN

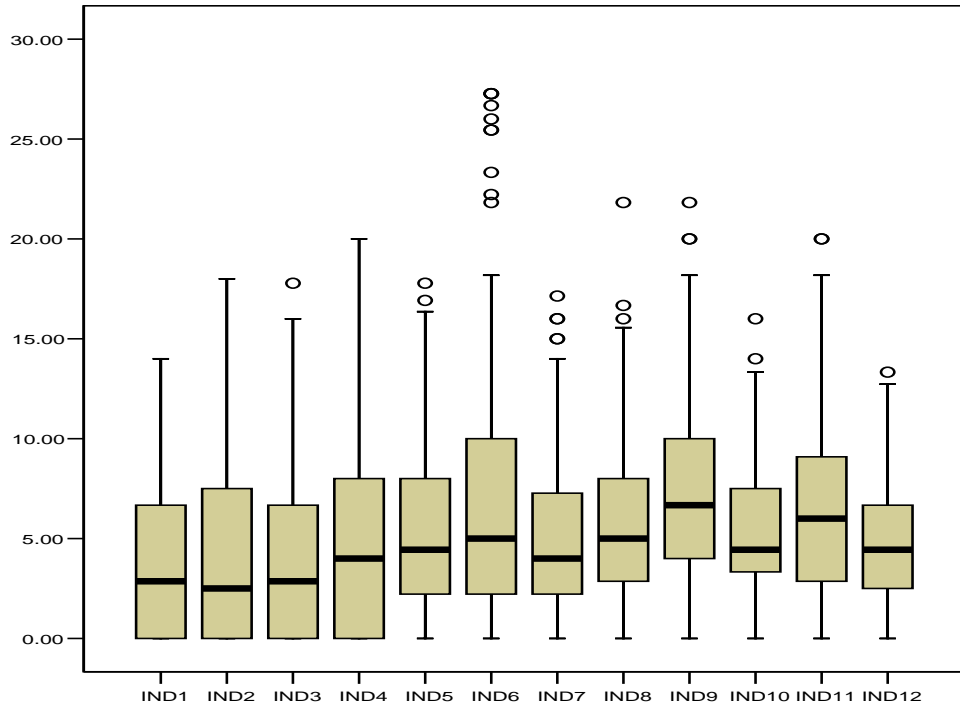


DIAGRAMA DE CAJAS PARA LAS VARIABLES TIPO DE SUELO

