



ESCUELA SUPERIOR POLITECNICA DEL LITORAL  
FACULTAD DE INGENIERIA EN ELECTRICIDAD Y COMPUTACION  
LICENCIATURA EN REDES Y SISTEMAS OPERATIVOS



CONMUTACION Y ENRUTAMIENTO I  
EXAMEN DE MEJORAMIENTO

ESTUDIANTE: \_\_\_\_\_

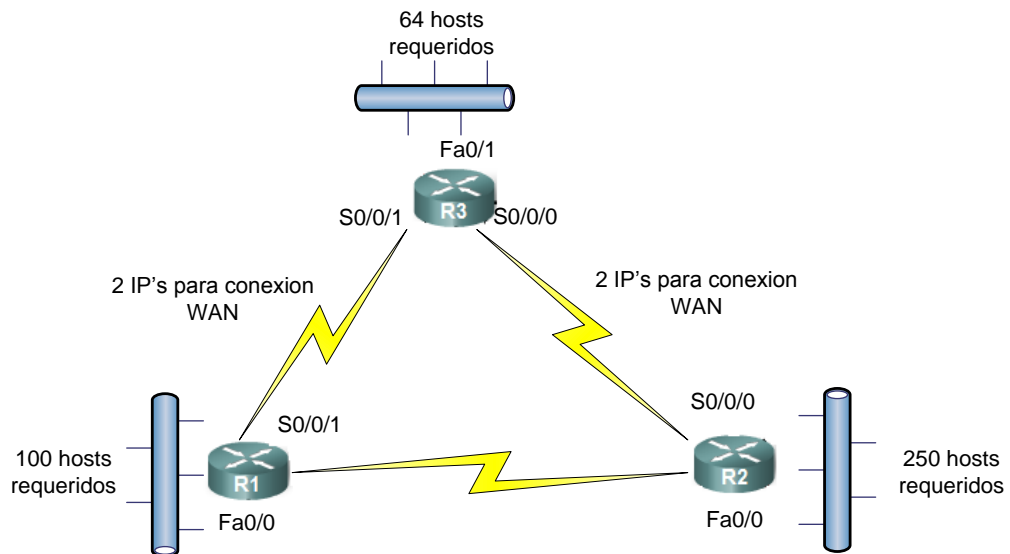
FECHA: \_\_\_\_\_

PRIMERA SECCION (10 puntos c/ pregunta):

1. Explique por qué un administrador de red pudiera preferir emplear enrutamiento estático antes que enrutamiento dinámico.
2. ¿Puede existir una ruta principal sin ninguna ruta secundaria? Justifique su respuesta.

SEGUNDA SECCION (20 puntos c/ literal):

3. Dada la siguiente topología:



- a. Complete los requerimientos solicitados en base a la dirección **192.168.1.0/20**
- b. ¿Es posible configurar RIP versión 2 en los dispositivos mostrados? En caso afirmativo, determine la nomenclatura para su configuración en cada ruteador.
- c. En base a la topología mostrada, si es que fuera posible habilitar EIGRP, determine los comandos necesarios para poder hacerlo e incluir las redes conectadas en R1, R2 y R3.
- d. ¿Es posible establecer con el comando “ip summary-address” la ruta sumariada en EIGRP para el ruteador R2? En caso afirmativo, determine la nomenclatura para establecer su configuración.