

ESCUELA SUPERIOR POLITÉCNICA DEL LITORAL

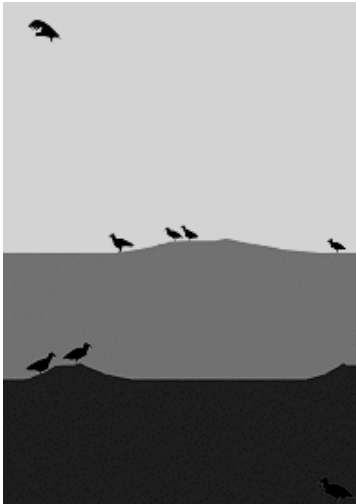
ESCUELA DE DISEÑO Y COMUNICACIÓN VISUAL

INTRODUCCIÓN AL DISEÑO NIVEL 0

ABRIL 2011

VERSIÓN 0

1. El siguiente afiche de un diseñador ecuatoriano con franjas amarillo, azul y rojo contiene...:



- a. Signo lingüístico
- b. Iconotipo
- c. Símbolo
- d. Señal
- e. Índice

2. En su conjunto, las siguientes tipografías constituyen...:

Antiguas

Transición

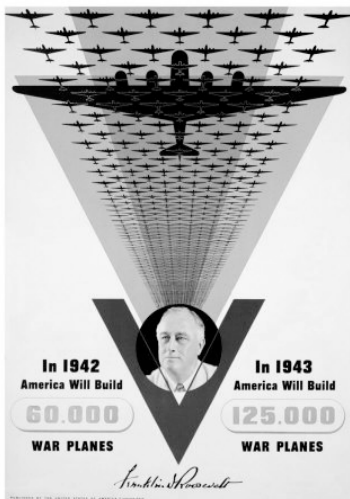
Modernas

Mecanos

Incisas

- a. Fuentes tipográficas romanas
- b. Una familia tipográfica sans serif romana
- c. Una tipografía romana
- d. Una familia tipográfica romana
- e. Una fuente tipográfica con serif romana

3. El siguiente afiche es de estilo...:



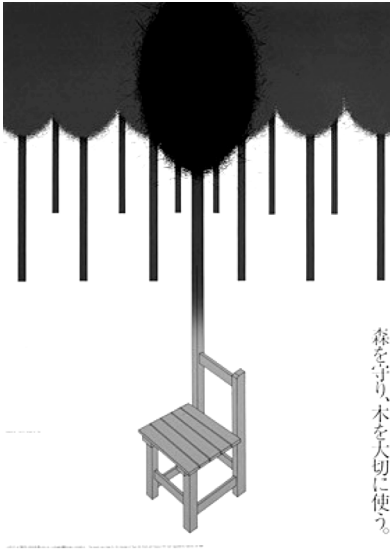
- a. Cubista
- b. Art Nouveau
- c. Neoplasticista
- d. Dadaísta
- e. Futurista

4. En la siguiente tipografía se muestra...:



- a. El tracking porque posee un correcto espaciado entre dos caracteres.
- b. El tracking porque posee un incorrecto espaciado entre las letras.
- c. El kerning porque posee un correcto espaciado entre dos caracteres.
- d. El kerning porque posee un incorrecto espaciado entre las letras.
- e. La a y la d

5. El siguiente afiche alude a qué tipo de responsabilidad...:



- a. Política en América
- b. Social en Japón
- c. Económica, en Europa
- d. Ecológica, en Asia
- e. Sociocultural, en África

6. La siguiente imagen contiene una...:



- a. tipografía decorativa
- b. ligadura
- c. tipografía-símbolo
- d. tipografía caligráfica
- e. tipografía manuscrita

7. Qué ley de la Gestalt ha utilizado en el siguiente afiche?:



- a. semejanza
- b. experiencia
- c. contraste
- d. dirección común
- e. cierre

8. En la siguiente tipografía...:

- a. se ha obviado la contraforma
- b. se ha obviado el asta
- c. se ha obviado las proporciones uniformes
- d. se ha obviado el interletraje
- e. Ninguna de las anteriores

INDUSTRIAS

9. Los siguientes isotipos de la *Prefectura del Guayas* (2007) y de la *Marca País* (2010) han sido polémicos por su semejanza. Esta circunstancia se le atribuye a una responsabilidad de tipo:



- a. cultural
- b. religiosa
- c. ética
- d. ambiental
- e. social

10. En la siguiente palabra hay distinta...:

- a. eje
- b. interletraje
- c. altura
- d. peso
- e. forma

INDUSTRIAS

11. En el siguiente afiche de *Absolut* han jugado con...:



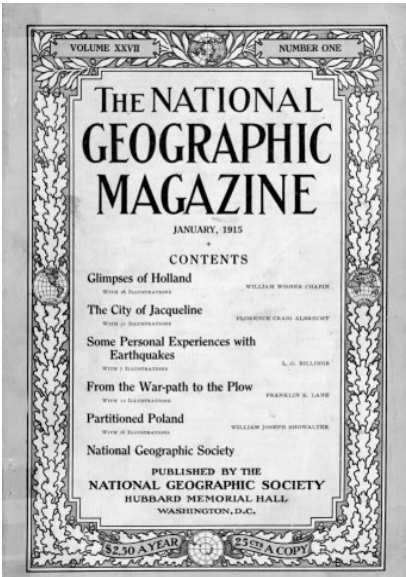
- a. El surrealismo y el principio de la simetría
- b. El surrealismo y el principio de la figura-fondo
- c. El cubismo y el principio de la simplicidad
- d. La metafísica y el principio de la continuidad
- e. La metafísica y el principio de la semejanza

12. La parte de la tipografía marcada con un círculo se llama...:

f a

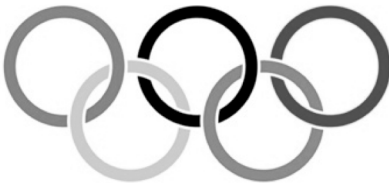
- a. uña
- b. serifa
- c. lágrima
- d. La b y la c
- e. La a y la c

13. La siguiente portada de la revista *National Geographic* es...:



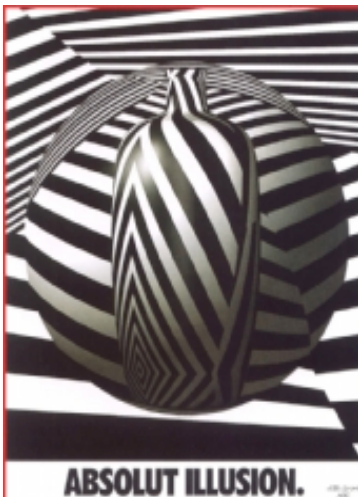
- a. Psicodélico con tipografía serif manuscrita en el título
- b. Modernista con tipografía serif romana en el título
- c. Modernista con tipografía mixta en el título
- d. Modernista con tipografía sans serif en el título
- e. Psicodélico con tipografía serif caligráfica en el título

14. La bandera olímpica posee un color...:



- a. denotativo fantasioso
- b. connotativo psicológico
- c. esquemático señalético
- d. denotativo saturado
- e. esquemático emblemático

15. El siguiente afiche es...:



- a. Constructivismo con finalidad ambiental.
- b. Op Art con finalidad ética.
- c. Constructivismo con finalidad sociocultural.
- d. Pop Art con finalidad social.
- e. Op Art con finalidad económica.

16. La palabra hebrea *tekhelet* significa azul, color usado en las túnicas ceremoniales de los altos sacerdotes judíos y de los flecos rituales para la oración de los israelitas comunes; era obtenido de un caracol y a lo largo de la historia se ha discutido cual era su tono exacto que ha evolucionado del azul noche al azul de un día soleado..., en consecuencia estamos hablando de...:

- a. Variación de la intensidad
- b. Variación del valor
- c. Variación del tono
- d. Variación de b y c
- e. Ninguna de las anteriores

17. En la parte derecha de la siguiente imagen se ha trabajado el principio de...:



- a. dirección común
- b. continuidad
- c. simplicidad
- d. semejanza
- e. contraste

18. Qué tipo de tracking se le ha aplicado a la siguiente tipografía?:

- a. Negativo
- b. Tupido
- c. Normal
- d. Abierto
- e. Ninguno

sebasaristi

19. Qué teoría de la Gestalt se le ha aplicado a la siguiente tipografía?:

- a. simplicidad
- b. cierre
- c. pregnancia
- d. contraste
- e. experiencia



20. La siguiente imagen es...:



- a. Japonesa, op art y muestra una gradación alternada ambiental.
- b. Africana, dadá y muestra una anomalía con finalidad cultural.
- c. Europea, pop art y muestra una repetición con finalidad social.
- d. Latinoamericana, dadá y muestra una concentración con finalidad cultural.
- e. Americana, op art y muestra una textura decorativa con finalidad económica.

21. El siguiente aviso presenta una trasgresión de responsabilidad de tipo



- a. Cultural
- b. Política
- c. Profesional
- d. Ética
- e. Ninguna de las anteriores

22. Cuál de los siguientes enunciados es el correcto?

- a. El diseño gráfico es publicitario
- b. El que hace diseño editorial es diseñador gráfico
- c. El que hace diseño textil es diseñador gráfico
- d. Los diseñadores industriales son primero diseñadores gráficos
- e. Ninguna de las anteriores

23. La imagen alude a un:

- a. Índice
- b. Símbolo
- c. Señal
- d. Ícono
- e. Ninguna de las anteriores



24. La imagen alude a un



- a. logotipo
- b. isologotipo
- c. isotipo
- d. imagotipo
- e. Ninguna de las anteriores

25. ¿Es la imagen siguiente una marca?



- a. sí, definitivamente
- b. No
- c. El que lo sea depende de la empresa.
- d. El que no lo sea depende del contexto y la demanda
- e. Ninguna de las anteriores

26. La siguiente imagen, mantiene un grado de iconicidad:



- a. Alto
- b. Mediano
- c. Bajo
- d. Cero
- e. Ninguna de las anteriores

27. La siguiente imagen, tomada de una pared de un barrio de Beirut, es una muestra de:



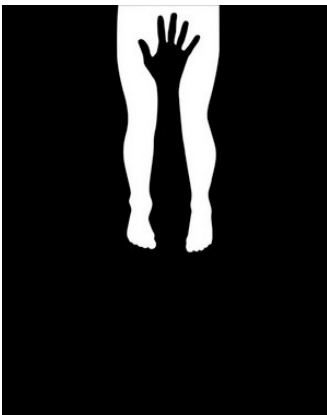
- a. Tipografía decorativa
- b. Tipografía caligráfica
- c. Arte callejero icónico
- d. Formas caligráficas
- e. Ninguna de las anteriores

28. La siguiente imagen es un ejemplo de diseño



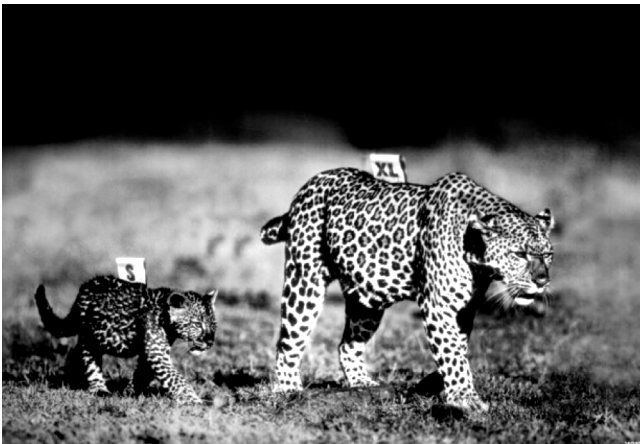
- a. Multimedia
- b. Imagen corporativa
- c. Packaging
- d. Contenido
- e. Ninguno de las anteriores

29. Uno de los siguientes enunciados menciona respectivamente el principio gestáltico y el objetivo correspondiente, para la siguiente imagen perteneciente a una campaña:



- a. Principio: Cerramiento; Carácter Ambiental
- b. Principio: Semejanza; Carácter Cultural
- c. Principio: Destino común; Carácter: Profesional
- d. Principio: proximidad; Carácter Político
- e. Principio: Figura-Fondo; Carácter Social

30. La siguiente imagen se usó en una campaña con objetivo de carácter:



- a. Ambiental
- b. Cultural
- c. Político
- d. Económico
- e. Ninguno

31. La presente imagen publicitaria de Nolita causó polémica por sus implicaciones de carácter:



- a. Social en el Ecuador
- b. Político en el parlamento italiano
- c. Ético en el mundo de la industria de la moda
- d. Profesional
- e. Ninguna de las anteriores

32. El diseño gráfico significa:

- a. Crear una fotografía
- b. Crear una ilustración
- c. Ser creativo
- d. Algo más que los enunciados anteriores
- e. Ninguno de los anteriores

33. La siguiente imagen con fondo rojo usa el color de forma:



- a. Denotativa
- b. Simbólica
- c. Señalética
- d. Esquemática
- e. Ninguna

34. Identifique el enunciado falso:

- a. El ser humano siempre ha tenido la necesidad de comunicarse
- b. Con el fin de la prehistoria, el lenguaje hablado pasó a ser el medio de comunicación más directo
- c. Johann Gutenberg inventa la imprenta en 1450
- d. Las primeras formas comunicativas fueron verbales
- e. Ninguno

35. Mencione el tipo de función que cumple el signo de la siguiente imagen:



- a. Icónica
- b. Simbólica
- c. Índice
- d. Señalética
- e. Ninguna

36. El signo común en esta secuencia de imágenes presenta variaciones principalmente por cambios:



- a. del significante
- b. del significado
- c. del grado de iconicidad
- d. de su función señalética
- e. Ninguno

37. Mencione el tipo de signo que representa la siguiente imagen:



- a. Icónica
- b. Simbólica
- c. Índice
- d. Señalética
- e. Ninguna

38. La función que cumple el signo de la siguiente imagen es:

GATO =



- a. denotativa
- b. connotativa
- c. Psicológica
- d. Simbólica
- e. Ninguna

39. La siguiente imagen implica que el signo puede cumplir una función:



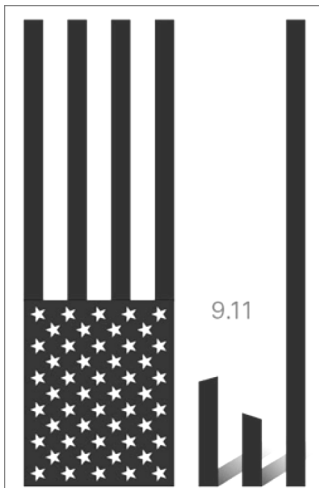
- a. denotativa
- b. connotativa
- c. emblemática
- d. Simbólica
- e. Ninguna

40. La siguiente imagen posee un estilo::



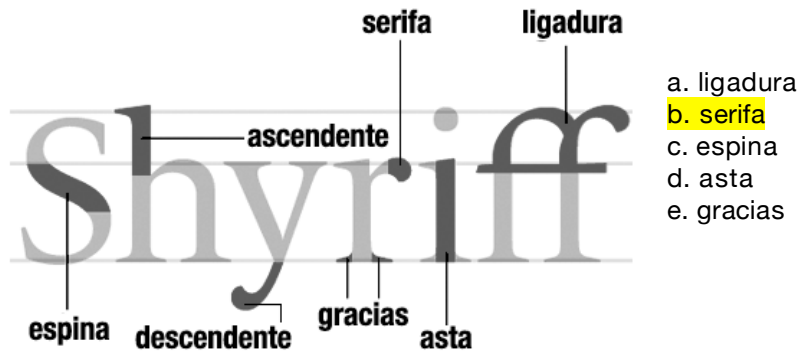
- a. constructivista
- b. dadaísta
- c. victoriano
- d. expresionista
- e. Ninguna

41. El siguiente cartel hecho por Jeff Howard, posee franjas verticales rojas y un rectángulo azul poblado de estrellas blancas. De él se infiere que:



- a. Su carácter es ambiental y el uso del color denotativo
- b. Su carácter es cultural y el uso del color Psicológico
- c. Su carácter es político y el uso de los colores emblemático
- d. Su carácter es económico y el uso de los colores simbólico
- e. Ninguno

42. Indique la parte de la anatomía de la letra está errada.



- a. ligadura
- b. serifa
- c. espina
- d. asta
- e. gracias

43.Cuál de las siguientes palabras no pertenece a la familia Baskerville.

- a. razón
- b. culebra
- c. dominó
- d. peinilla
- e. enigma

44. ¿Porque el "color" Gris NO es considerado como un color físicamente?

- a. Porque está hecha a partir de 2 colores neutros
- b. Porque solo tiene Matiz
- c. Porque no tiene Valor
- d. Porque no tiene significado psicológico
- e. Ninguna de las anteriores.

45. ¿Qué tipo de figura-fondo observamos en la siguiente imagen?



- a. Ambiguo
- b. Reversible
- c. Estable
- d. Anatómico
- e. Anamórfico

46. ¿Qué ley de Gestlt observamos aquí?



- a. Continuidad
- b. Cerramiento
- c. Semejanza
- d. Simplicidad
- e. Ninguna de las anteriores

47. ¿Qué color es el que más impone autoridad?

- a. Azul marino
- b. Verde miliar
- c. Rojo oscuro
- d. Verde limón
- e. Blanco

48. En tipografía, se puede decir que el leading:

- c) Es un cuadrado de plomo de 1cm de cada lado, y sirve para separar las líneas de texto.
- b) Es el espacio que se encuentra entre las letras.
- a) Viene de "lead," que significa "dirigir," ya que este espacio dirige la mirada del observador al punto exacto de la lectura.
- d) Es el espacio que se encuentra entre palabras
- e) Ninguna de las anteriores.

49. ¿Cuál color falta para que se cumpla una combinación complementario dividido teniendo el naranja y rojo magenta?

- a. verde mar
- b. amarillo
- c. cyan
- d. verde
- e. violeta

50. ¿Qué tipo de figuras predominan en el siguiente gráfico?

- a. caligráficas
- b. geométricas
- c. orgánicas
- d. Espaciales
- e. Ninguna de las anteriores

