

ANEXO

A1
AGREGADOS



FOTO 1. TAMIZADO DE AGREGADO GRUESO



FOTO 2. TAMIZADO DE ARENAS

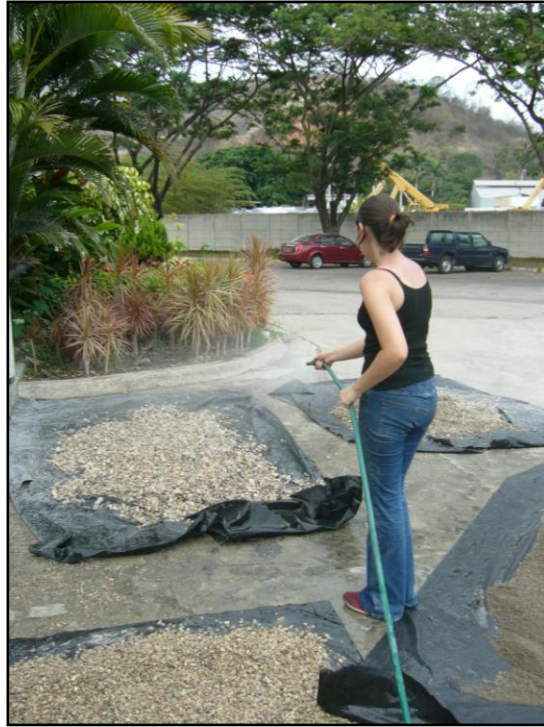


FOTO 3. SATURACION DE AGREGADOS



FOTO 4. ALMACENAMIENTO DE AGREGADOS

A2
HORMIGON PROYECTADO



FOTO 5. ACCESO AL ACUEDUCTO SANITARIO (QUITO)



FOTO 6. ACCESO AL TUNEL VIAL PLAZA ARGENTINA (QUITO)



FOTO 7. CILINDROS (TUNEL VIAL)

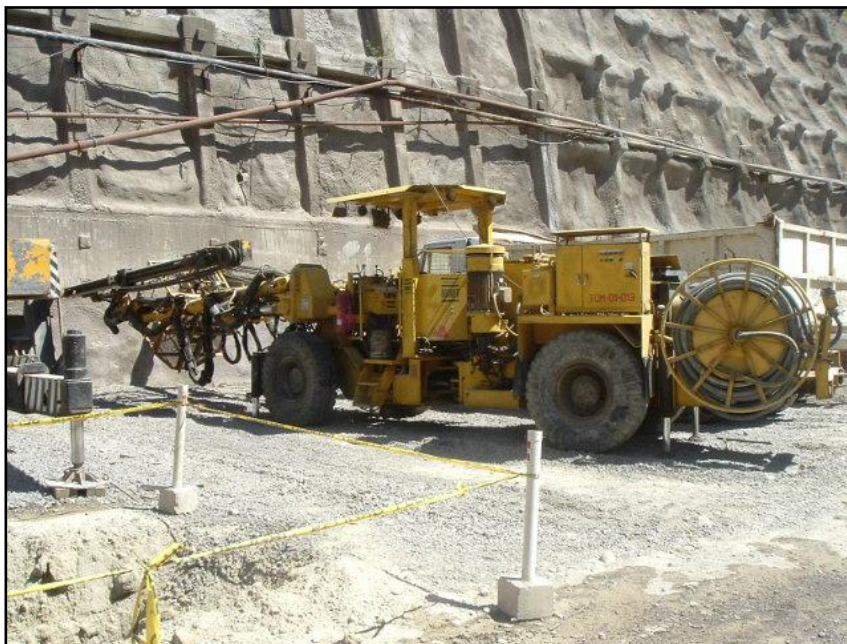


FOTO 8. EQUIPO GUNITADOR



FOTO 9. GUNITADO DE PAREDES DEL TUNEL VIAL



FOTO 10. SISTEMA DE ENCOFRADO METALICO Y VIBRADOR DE PARED



FOTO 11. INTERIOR DEL ACUEDUCTO SANITARIO



FOTO 12. ESTABILIZACIÓN DE PAREDES MEDIANTE GUNITADO



FOTO 13. PENETROMETRO PARA MEDICION DE FRAGUADO



FOTO 14. VISITA DE LOS TUNELES DE QUITO

A3
HORMIGON DE BAJA RETRACCION



FOTO 15. MATERIALES Y CILINDROS



FOTO 16. MEZCLA



FOTO 17. CONTROL DEL ASENTAMIENTO



FOTO 18. MEDICION DEL CONTENIDO DE AIRE



FOTO 19. CILINDROS Y VIGAS



FOTO 20. CURADO DE CILINDROS Y VIGAS



FOTO 21. CAPEO DE CILINDROS



FOTO 22. ENSAYO A LA COMPRESION



FOTO 23. DEFORMIMETRO PARA MEDIR RETRACCIONES



FOTO 24. ENSAYO DE RETRACCION DE VIGAS

A4
HORMIGON AUTOCOMPACTANTE



FOTO 25. MEZCLA SIN ADITIVO



FOTO 26. MEZCLA INCORPORADO ADITIVO



FOTO 27. MEDICION DEL FLUJO LIBRE (MUESTRA 1)



FOTO 28. MEDICION DEL FLUJO LIBRE (MUESTRA 2)



FOTO 29. ENSAYO CAJA L



FOTO 30. TOMA DE CILINDROS



FOTO 31. ENSAYO A LA COMPRESION