



Kevin Cabezas Rocha

LA GRIPE PORCINA

¿QUÉ ES LA GRIPE PORCINA?

- ✘ Es una enfermedad infecciosa causada por cualquier **virus** perteneciente a la familia *Orthomyxoviridae*, que es endémica en poblaciones porcinas. Estas cepas virales, conocidas como virus de la influenza porcina o SIV (por las siglas en inglés de «swine influenza viruses»)

CLASIFICACIÓN



× Gripe C: Influenzavirus C

- × Es un virus perteneciente a la familia Orthomyxoviridae, que incluye a los virus causantes de la gripe. La única especie de este género se denomina «virus de la gripe C».

- × Se ha confirmado que los virus de influenza C infectan a los seres humanos y a los cerdos, ocasionándoles gripe. Sin embargo, la gripe tipo C no es muy común en comparación con los virus de influenza A y los virus de influenza B, pero puede llegar a ser grave y ocasionar epidemias locales.

× Gripe B: Influenzavirus B

- × Es un género de virus de la familia Orthomyxoviridae. La única especie del género es el Virus Influenza B. Son causantes junto a variaciones antigénicas menores de los Influenzavirus A de la gripe estacional (los Influenzavirus C en menor medida).

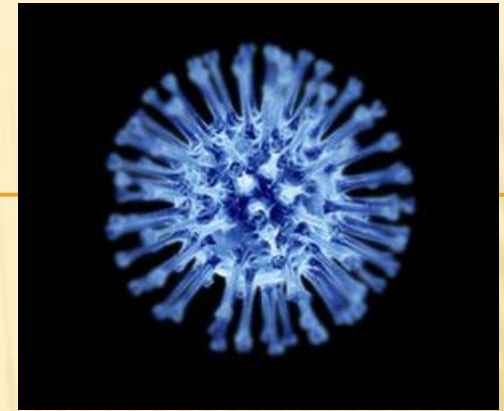
-
- ✘ **Gripe A: Influenzavirus A**
 - ✘ Se sabe que la gripe porcina es ocasionada por los virus de la gripe A (H1N1), H1N2, H3N1, H3N2 y H2N3.
 - ✘ En la población porcina existen tres subtipos del virus de la gripe A (H1N1, H3N2 y H1N2) que circulan en todo el mundo. En los Estados Unidos, el subtipo H1N1 había sido una causa frecuente de infección entre la población porcina hasta antes de 1998; sin embargo, desde finales de agosto de ese mismo año los subtipos H3N2 se aislaron en cerdos. A partir de 2004, las cepas virales H3N2 se aislaron en Turquía y Estados Unidos, aunque llegaron a encontrarse rastros genéticos de humanos (HA, NA y PB1), puercos (NS, NP, y M) y aves de corral (PB2 y PA).

HISTORIA



- ✘ El virus H1N1 es uno de los descendientes de la gripe española que causó una pandemia devastadora en la humanidad durante el periodo 1918–1919. Tras la finalización de la pandemia el virus persistió en cerdos, y con ello, los descendientes del virus de 1918 han circulado en seres humanos durante todo el transcurso del siglo XX, contribuyendo a la aparición normal de gripe estacional anualmente. Sin embargo, la transmisión directa de cerdos a humanos es bastante rara, pues sólo 12 casos se han demostrado en los Estados Unidos desde el 2005.

SIGNOS Y SÍNTOMAS



- ✘ En porcinos
- ✘ Los animales pasan por un cuadro respiratorio caracterizado por tos, estornudos, temperatura basal elevada, descargas nasales, letargia, dificultades respiratorias (frecuencia de respiración elevada además de respiración bucal) y apetito reducido. En algunos casos pueden producirse abortos en hembras grávidas. La excreción nasal del virus puede aparecer aproximadamente a las 24 horas de la infección. Las tasas de morbilidad son altas y pueden llegar al 100 por ciento, aunque la mortalidad es bastante baja y la mayor parte de los cerdos se recuperan tras unos 5 o 7 días tras la aparición de los síntomas. Sin embargo, la exacerbación de la enfermedad puede producir pérdida de peso y deficiencias en el crecimiento, causando pérdidas económicas a los criadores, ya que los cerdos infectados pueden perder hasta 5.5 kilogramos de peso en un periodo de 3 a 4 semanas.
- ✘ La transmisión de la enfermedad se realiza por contacto a través de secreciones que contengan el virus (a través de la tos o el estornudo, así como por las descargas nasales).

EN SERES HUMANOS

- ✘ La gripe porcina infecta a algunas personas cada año, y suele encontrarse en aquellos que han estado en contacto con cerdos de forma ocupacional, aunque también puede producirse transmisión persona a persona. Los síntomas en seres humanos incluyen: aumento de secreción nasal, tos, dolor de garganta, fiebre alta, malestar general, pérdida del apetito, dolor en las articulaciones, vómitos, diarrea y, en casos de mala evolución, desorientación, pérdida de la conciencia y, ocasionalmente, la muerte.

Síntomatología

Gripe porcina

Sistémicos

- Fiebre

Psicológicos

- Letargia
- Falta de apetito

Nasofaríngeos

- Congestión nasal
- Dolor de garganta

Respiratorios

- Tos

Intestinales

- Diarrea

Gástricos

- Náuseas
- Vómito



INTERACCIÓN CON EL VIRUS H5N1

- ✘ El virus de la gripe aviaria H3N2 está aumentando las preocupaciones sobre la emergencia de nuevas cepas variantes. Se ha encontrado que los cerdos pueden ser portadores de virus de la gripe aviaria y de humanos, los cuales pueden combinarse (por ejemplo, intercambio de genoma homólogo mediante reordenación genética de subunidades) con el virus H5N1, haciendo un traspaso de genes y mutando en una nueva forma que podría transmitirse fácilmente entre humanos.

VACUNACIÓN PORCINA

- ✘ Las estrategias de vacunación para el control y prevención del virus A/H1N1 en granjas porcinas incluyen típicamente el uso de muchas vacunas contra el virus bivalentes disponibles comercialmente en los Estados Unidos. De 97 cepas aisladas recientemente de H3N2, sólo 41 tenían fuertes reacciones serológicas cruzadas con antisuero a 3 de las vacunas comerciales contra SIV. Ya que la capacidad protectora de las vacunas de gripe dependen principalmente de la cercanía y similitud entre el virus de la vacuna y el virus que causa la epidemia, la presencia de variantes no reactivas del virus H3N2 sugiere que las vacunas comerciales actuales podrían no proteger efectivamente a los cerdos de infecciones por una gran mayoría de virus H3N2

¿CÓMO AFECTA AL SER HUMANO?

- ✘ Los síntomas de la gripe porcina son muy similares a los de la gripe humana (tos, fiebre, dolor de cabeza y de músculos), por lo que puede escapar a los controles si los huéspedes del virus no acuden con prontitud a las autoridades sanitarias.
- ✘ Los casos que se han registrado de infección de gripe porcina en humanos son escasos y en la inmensa mayoría de las ocasiones ha afectado sólo a personas muy relacionadas con granjas de cría de cerdos.

¿ES SEGURO CONSUMIR CERDO O DERIVADOS?

- ✘ Sí. La gripe porcina no se contagia al ingerir animales enfermos o productos derivados ya que el virus muere a temperaturas superiores a los 70 grados centígrados.
- ✘ **¿Existe riesgo de pandemia?**
- ✘ Los seres humanos no son inmunes a la gripe porcina. Si el virus muta y adquiere la capacidad de contagiarse directamente entre humanos se puede producir una pandemia. Su impacto dependería entonces de la virulencia del virus, el nivel de inmunidad de cada comunidad y el efecto de las medicinas preparadas al efecto.

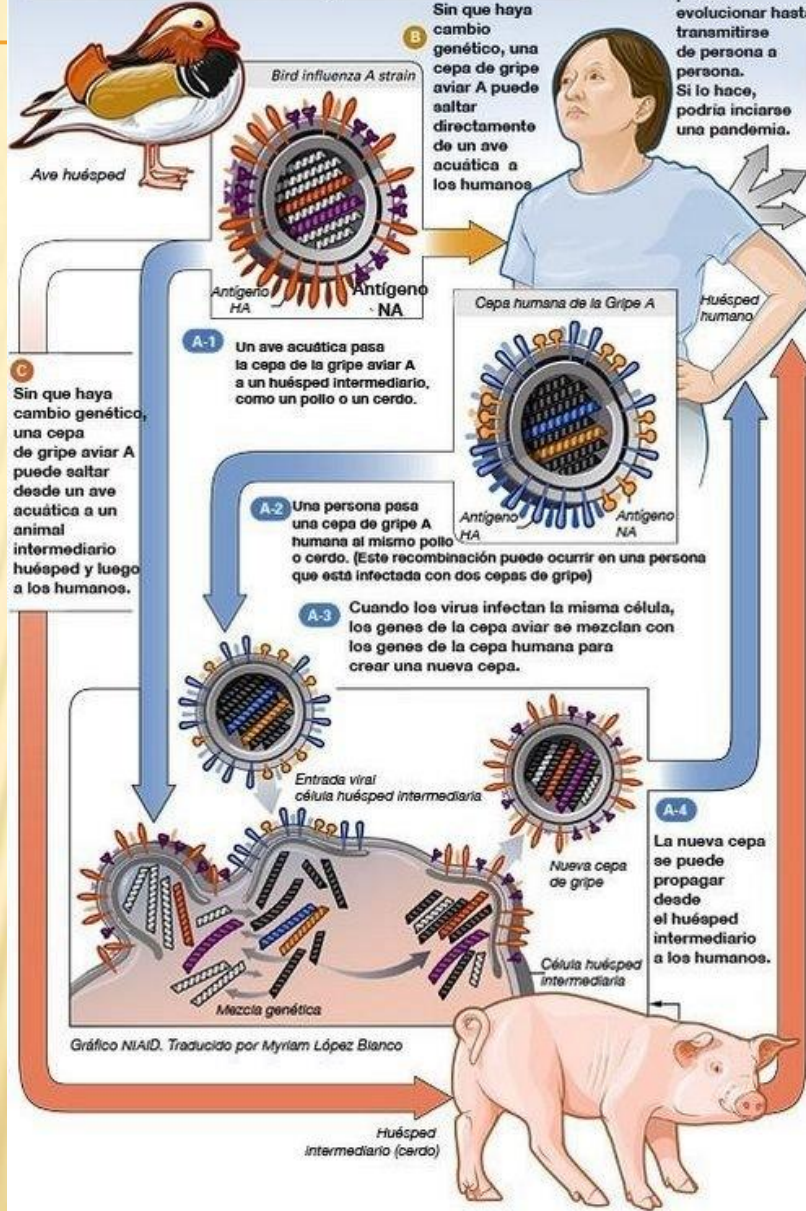
RECOMENDACIONES PARA EVITAR EL CONTAGIO DE LA GRIPE COMÚN

- ✘ Estas son unas recomendaciones básicas para evitar el contagio de la gripe común, facilitadas por el departamento de salud mexicano.
- ✘ * Mantenerse alejados de las personas que tengan infección respiratoria
 - * No saludar con besos ni dando la mano
 - * No compartir alimentos, vasos o cubiertos
 - * Ventilar y permitir la entrada del sol en la casa, las oficinas y en todos los lugares cerrados
 - * Mantener limpias las cubiertas de cocina y baño, utensilios, así como juguetes, teléfonos u objetos de uso común



-
- ✘ En caso de presentar un cuadro de fiebre alta de manera repentina, tos, dolor de cabeza, muscular y de articulaciones, se deberá de acudir de inmediato a su médico o a su unidad de salud
 - * Abrigarse y evitar cambios bruscos de temperatura
 - * Comer frutas y verduras ricas en vitaminas A y C (zanahoria, papaya, guayaba, naranja, mandarina, lima, limón y piña)
 - * Lavarse las manos frecuentemente con agua y jabón
 - * Evitar exposición a contaminantes ambientales
 - * No fumar en lugares cerrados ni cerca de niños, ancianos o enfermos
 - * Acudir al médico inmediatamente si se presentan los síntomas

El cambio genético que capacita a una cepa de gripe a saltar de una especie animal a otra, incluyendo humanos, se llama **CAMBIO ANTIGÉNICO**. Y puede ocurrir de tres formas:



La nueva cepa puede evolucionar hasta transmitirse de persona a persona. Si lo hace, podría iniciarse una pandemia.

