

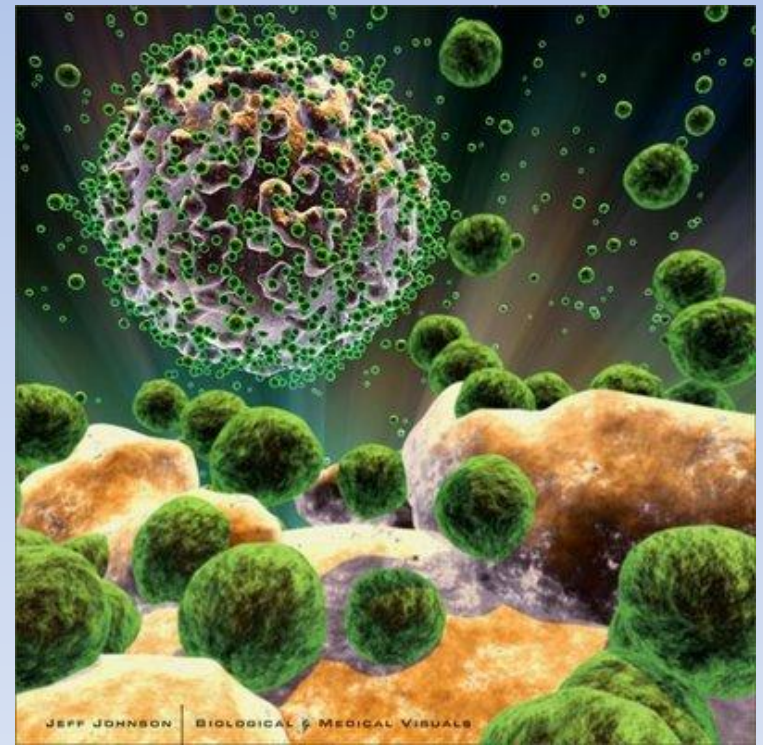
# **SIDA**

*Síndrome de  
Inmunodeficiencia Adquirida*



# SIDA

- *Etapa avanzada del VIH*
- *Objetivo: Tejido inmunitario y el sistema nervioso central.*
- *Retrovirus (ADN<>ARN)*



# CONTAGIO

• **Sexual:** *Relaciones Sexuales*  
(Proteína SEVI)

• **Parenteral:** *Sangre.*

• **Vertical:** *Madre a feto*



# TRATAMIENTO

- **Antirretrovirales:**

*Inhibidores de enzima Retrotranscriptasa.*

- **Atripla (3 en 1):**

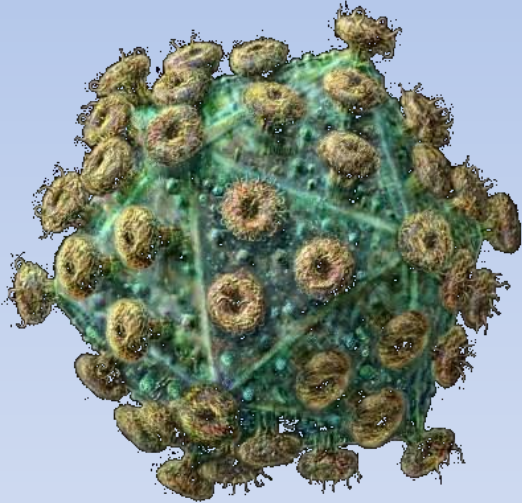
*(Efavirenz - la emtricitabina - disoproxilo de tenofovir)*

*Aprobao por la EMEA en el 2007.*

- **No existe cura definitiva.**



# ESTADISTICA



- *33,2 millones de personas en el año 2007.*
- *Solamente 1 de cada 10 personas infectadas sabe que lo está.*
- *Uno de cada 100 adultos de edades comprendidas entre los 15 y los 40 años está infectado*

# PREVENCIÓN

- *Preservativos.*
- *Abstinencia.*
- *Cesárea Hemostática.*
- *La marca del SIDA (Suazilandia)*



# **SIDA**

*Síndrome de  
Inmunodeficiencia Adquirida*

