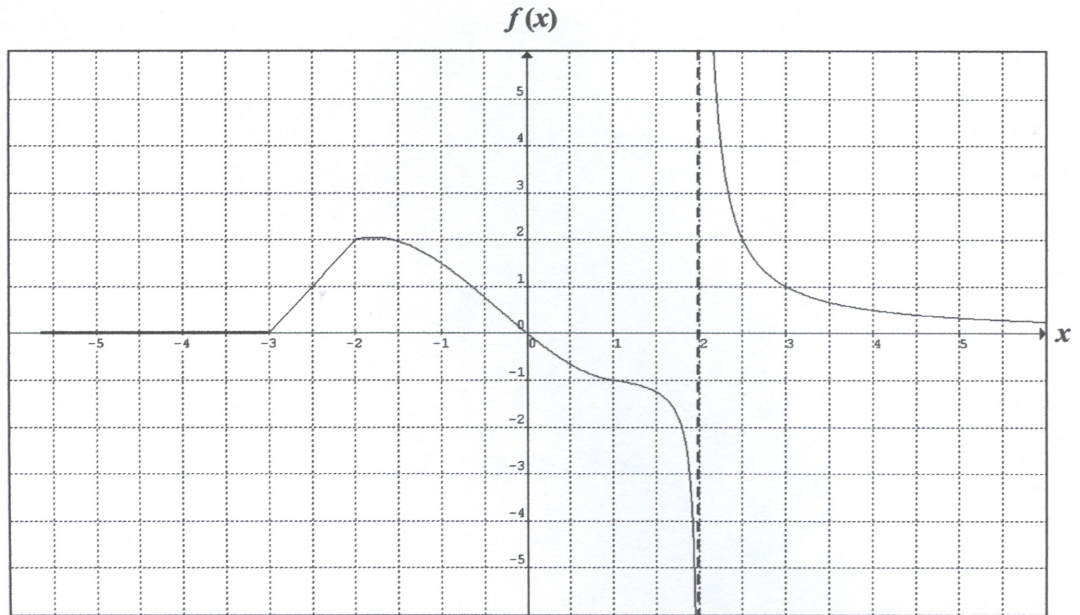


6.- A partir de la gráfica de función f que se presenta a continuación, califique las proposiciones indicadas en la tabla como verdaderas o falsas, justificando sus respuestas.

VALOR: 10 puntos



| PROPOSICIÓN | CALIFICACIÓN | JUSTIFICACIÓN |
|--|--------------|---------------|
| a) $\text{dom } f = \mathbb{R}$ | | |
| b) $f'(-3) = 0$ | | |
| c) f es continua en $(-\infty, 2)$ | | |
| d) f es derivable en $(-\infty, 2)$ | | |
| e) $\lim_{x \rightarrow 0^+} f(x) = \lim_{x \rightarrow 0^-} f(x)$ | | |
| f) Existe un punto de inflexión en $x=2$ | | |
| g) $f'(-1) < 0$ | | |
| h) $f''(x) > 0$ en $(2, +\infty)$ | | |
| i) $\lim_{x \rightarrow +\infty} f(x) = 0$ | | |
| j) $\forall x \in \text{dom} f [f(-x) = -f(x)]$ | | |