

# DISEÑO GRÁFICO 1

## EXAMEN FINAL

Fecha: ..... Nombre: ..... Paralelo: .....

“Como estudiante de ESPOL me comprometo a combatir la mediocridad y a actuar con honestidad; por eso no copio ni dejo copiar.”

.....  
Firma de compromiso del estudiante

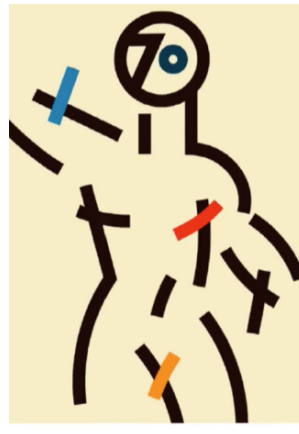
1. Entre las variantes morfológicas de la retórica gráfico-plástica según Herrera y Fernández se hallan los elementos de estilización de síntesis estructural que incluyen las variantes bidimensionales y tridimensionales. Asigne el tipo de variante que le corresponde de acuerdo a cada imagen.



a. \_\_\_\_\_



b. \_\_\_\_\_



c. \_\_\_\_\_



d. \_\_\_\_\_

2. Seleccione el literal que complete correctamente el siguiente párrafo:

La \_\_\_\_\_ ayuda a crear un área de interés, un punto focal o un punto de inicio en tu diseño, mientras que la \_\_\_\_\_, crea estabilidad introduciendo elementos que contrastan. Por otro lado, la \_\_\_\_\_, ayuda a que todos los elementos funcionen conjuntamente para crear significado.

- a) asimetría, unidad, jerarquía
- b) jerarquía, unidad, asimetría
- c) unidad, simetría, dominancia
- d) dominancia, asimetría, unidad

3. Señale la opción de respuesta según los siguientes aspectos del color:

### Aspectos del color:

- 1. Tono
- 2. Valor
- 3. Intensidad
- 4. Rueda de colores graduada

### Características:

- a) Carácter más claro o más oscuro de un color.
- b) Muestra una serie progresiva de sombras y tintas.
- c) Es el lugar que un color ocupa dentro del espectro.
- d) Grado de saturación.

### Opciones de respuesta:

- a. 1a, 2d, 3a, 4b
- b. 1c, 2a, 3b, 4d
- c. 1a, 2c, 3d, 4b
- d. 1c, 2a, 3d, 4b

4. Complete con el nombre del esquema correspondiente a cada literal:

\_\_\_\_\_

\_\_\_\_\_

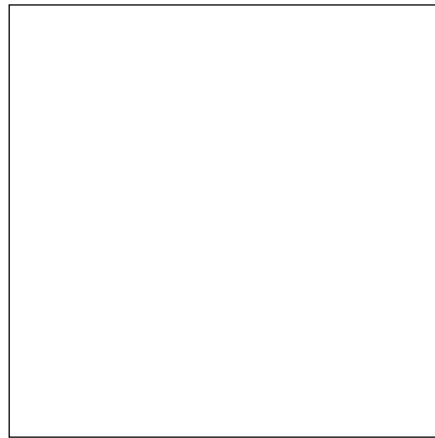
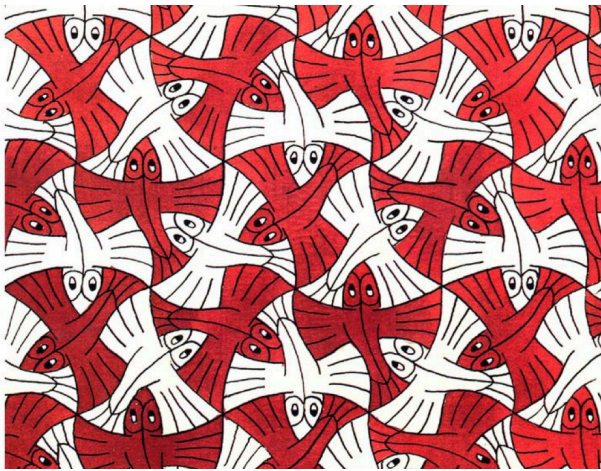
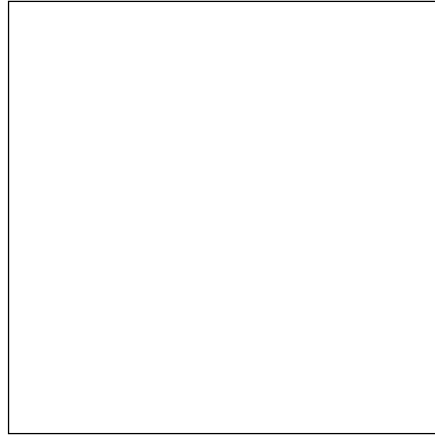
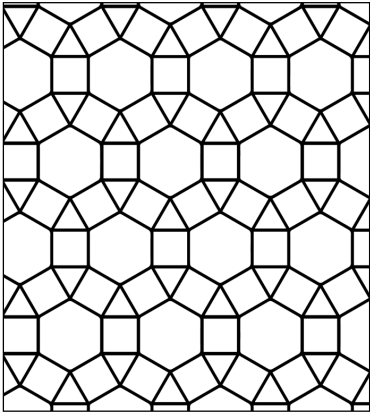
\_\_\_\_\_

\_\_\_\_\_

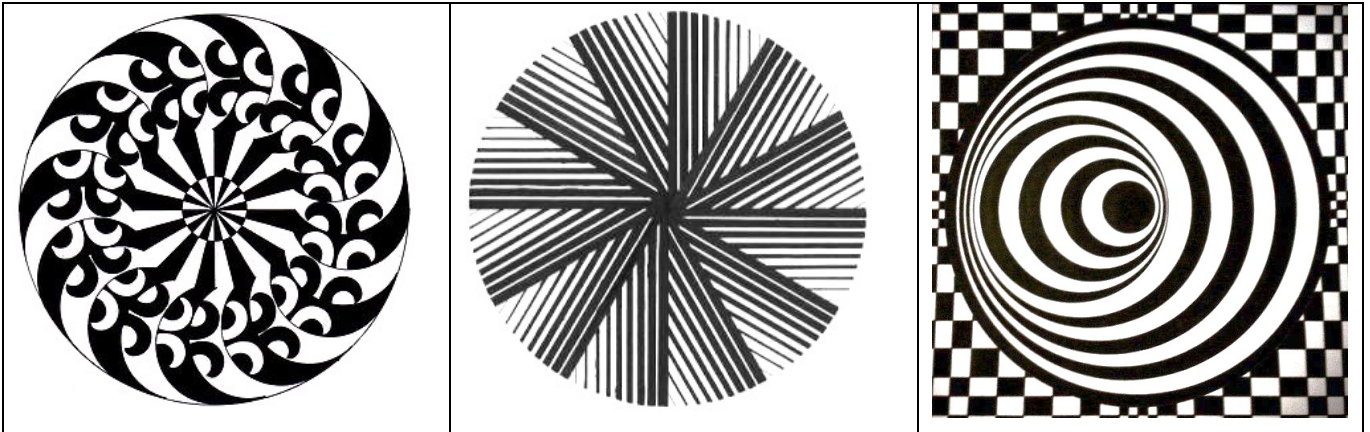
\_\_\_\_\_

- a) Verde mar, azul claro, violeta
- b) violeta pastel, amarillo intenso, y azul luminoso
- c) tinta de naranja, turquesa pardo y violeta
- d) Una tinta de rojo, magenta, verde sombra y cian
- e) blanco, amarillo, rojo pardo y verde limón

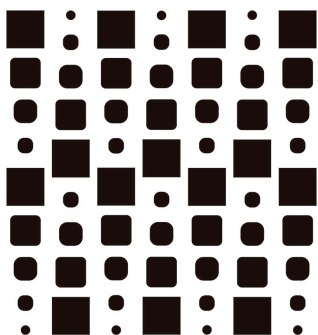
5. De acuerdo a las siguientes estructuras, identifique los supermódulos en la mismas imágenes de la izquierda y dibuje los módulos base en los recuadros de la derecha.



6. Identifique el tipo de estructura de Radiación presente en las siguientes figuras



7. En el siguiente diseño de gradación seleccione el tipo de movimiento que le corresponde:



- a) Movimiento paralelo
- b) Movimiento concéntrico
- c) Movimiento centrífugo
- d) Movimiento zig zag

8. En la siguiente Tabla, seleccione por cada dupla de color, el numeral romano que le corresponde por su efecto psicológico según el estudio de Eva Heller

	Dupla	i	ii	iii	iv
a	corporal-espiritual	Naranja- Violeta	Naranja-blanco	Rojo-azul	Negro-Plata
b	Anticuaado-Nuevo	Dorado-Plata	Gris-negro	Azul-Plata	Marrón-blanco
c	pasional-insensible	Rojo-Gris	Naranja-Blanco	Rojo-Azul	Violeta-Negro
d	modesto-llamativo	Violeta- Naranja	Blanco -Amarillo	Gris-Naranja	Café -Rojo
e	fuerte-débil	Naranja- Violeta	Naranja-blanco	Rojo-azul	Rojo-blanco

9. En la siguiente Tabla, complete con el nombre que le corresponde la información faltante:

a)	Yuxtaposición	
b)	Representación	
c)		Exageración
d)	continuidad	

10. Observe las siguientes imágenes y determine en su respectivo orden la técnica visual que le corresponde:

Escoja entre las siguientes palabras:

Exageración, fragmentación, sutileza, profundidad, difusión, regularidad, plano, actividad, verticalidad, reticencia, coherencia, plano, yuxtaposición, inestabilidad
