

### ***Tiempo de Recorrido***

A través de esta pantalla se puede realizar dos tipos de consulta, la consulta del tiempo promedio de recorrido de los buses hasta llegar a un determinado paradero, y el tiempo de recorrido de toda la ruta.

Para la consulta de tiempo promedio de recorrido de los buses hasta los paraderos su puede obtener información de lo que sucede en los paraderos, los días, las horas, los días - horas, los paraderos - días – horas. Y para la consulta del tiempo promedio de recorrido de los buses por toda la ruta se puede tener información de los días, horas y días –horas, las demás opciones estarán en modo deshabilitado.

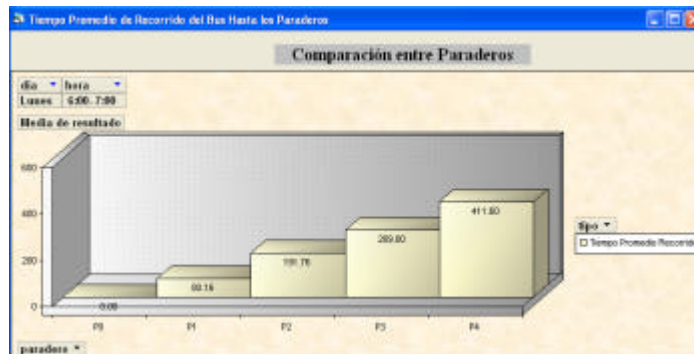
The screenshot shows a software interface titled "Tiempo de Recorrido de los Buses". At the top, there are two buttons: "Aceptar" (Accept) and "Cancelar" (Cancel). Below these, the interface is divided into two main sections: "Recorridos" (Routes) and "Comparaciones" (Comparisons). In the "Recorridos" section, there are two radio buttons: "Hasta los Paraderos" (selected) and "Toda la Ruta". In the "Comparaciones" section, there are five checkboxes: "Entre Paraderos", "Entre Horas", "Entre Días", "Entre Días y Horas", and "Entre Paraderos, Días y Horas".

### **Tiempo de Recorrido Hasta los Paraderos**

#### **❖ Entre Paraderos**

Con esta opción se puede saber el tiempo que transcurre entre la salida del bus del paradero 0 (Terminal de Integración - a lado de la Cdla. Mucho Lote) hasta la llegada del paradero que el usuario desee consultar, para ello es necesario tomar la información de uno o varios días y de una o varias horas.

La siguiente gráfica muestra el tiempo que transcurre desde que el bus sale del paradero 0 hasta llegar al paradero 1, el tiempo que transcurre entre la salida del bus del paradero 0 hasta que llega al paradero 2 y así sucesivamente, se ha querido consultar que sucede un día Lunes de 6:00 a 7:00 de la mañana.



El tiempo promedio que transcurre entre la salida del bus del paradero 0 y la llegada al paradero 1 es de 80.16 segundos (1 minuto con 20.16 segundos), el tiempo de salida del bus del paradero 0 y la llegada al paradero 2 es en promedio 191.76 segundos (3 minutos con 11.76) segundos.

#### ❖ **Entre Horas**

Con esta opción se puede saber el tiempo que transcurre entre la salida del bus del paradero 0 (Terminal de Integración - a lado de la Cdla. Mucho Lote) en una determinada hora, para tener esta información es necesario tomar la información de uno o varios paraderos y de uno o varios días.

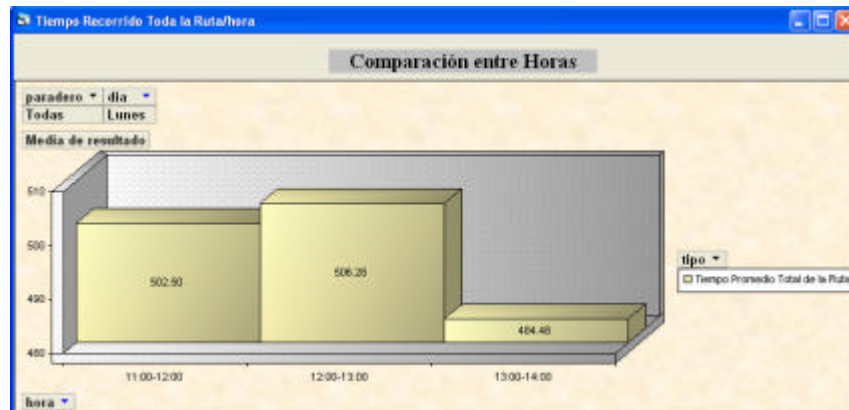
Por ejemplo: El tiempo promedio de recorrido de los buses hasta llegar al paradero 1 de 8:00 a 9:00 es de 80.82 segundos, de 9:00 a 10:00 es de 77.65 segundos, de 10:11 es de 78.29 y de 11:00 a 12:00 es de 80.56 segundos.

### **Tiempo de Recorrido Toda la Ruta**

#### ❖ **Entre Horas**

Mediante esta opción se puede saber el tiempo promedio de recorrido por toda la ruta en una o varias horas y para eso es necesario tomar la información de uno o varios días, de acuerdo a lo que el usuario desea consultar.

En la gráfica se puede apreciar que el tiempo promedio de recorrido de los buses por toda la ruta el día Lunes en los intervalos de 11:00 – 12:00, 12:00 – 13:00 y 13:00 – 14:00.



El tiempo de recorrido del bus por toda la ruta el día Lunes de 11:00 – 12:00 es de 502.5 segundos, de 12:00 – 13:00 es de 506.28 segundos y de 13:00 – 14:00 es de 484.48 segundos.

#### ❖ Entre Días

Esta opción nos permite consultar el tiempo promedio de recorrido por toda la ruta en uno o varios días y para ello es necesario tomar la información de una o varias horas de acuerdo a lo que el usuario desea consultar.

Por ejemplo: El tiempo promedio de recorrido de los buses por toda la ruta durante las 19 horas que funciona la troncal el día Domingo fue de 478.87 segundos, el día Lunes fue de 483.68 segundos y el día Miércoles fue de 481.81 segundos.

#### **Matriz de Tiempos de Recorridos**

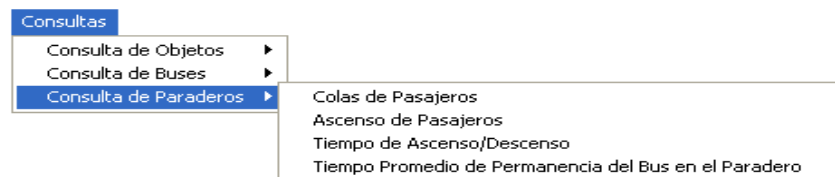
La matriz servirá para visualizar el tiempo que en promedio tarda el bus en partir de un determinado paradero y llegar a cada uno de los paraderos que conforman la ruta Troncal.

	Paradero 1	Paradero 2	Paradero 3	Paradero 4	Paradero 0
Paradero 0	29.31	198.88	297.96	421.82	487.28
Paradero 1		119.57	218.64	342.51	417.98
Paradero 2			99.07	222.94	298.41
Paradero 3				123.87	199.34
Paradero 4					29.47

En el gráfico se observa que del paradero 1 al paradero 2, el bus tarda en promedio 119.57 segundos. Desde el paradero 2 hasta el paradero 0 (terminal de integración) que es donde finaliza el recorrido el bus se demora 296.41 segundos.

## **CONSULTA DE PARADEROS**

Esta opción nos mostrará una ventana despegable la cual contiene las siguientes opciones de consulta que serán detalladas a continuación:



### ***Colas de Pasajeros***

Se puede consultar la cantidad máxima de pasajeros en el paradero, el total de personas que ingresan a los paraderos, el promedio cuantas personas estaban en los paraderos, la cantidad de personas que no pueden ser atendidas, tiempo que en promedio esperan las personas para ser atendidas. Para cada una de estas opciones se puede obtener información entre paraderos, entre horas, entre días, entre días y horas, y entre paraderos, días y horas.



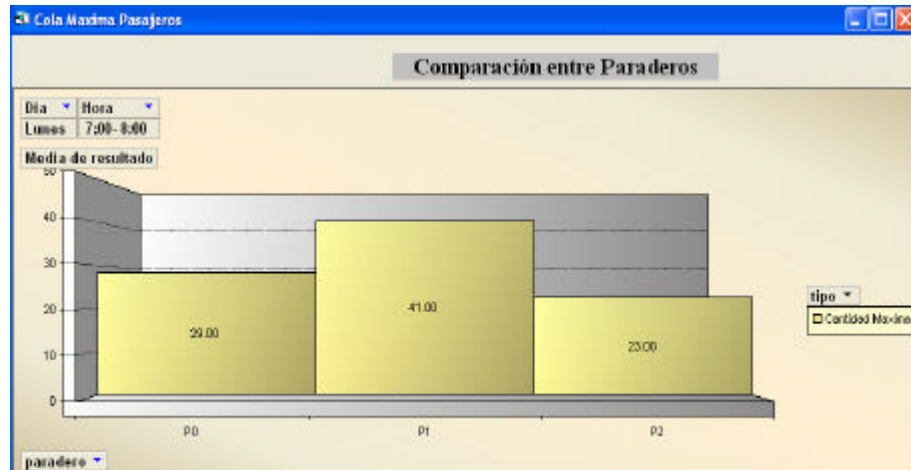
### **Cantidad Máxima**

#### **❖ Entre Paraderos**

Esta opción nos permitirá saber cual ha sido la cantidad máxima de personas que llegan al paradero, es necesario seleccionar el día y la hora de acuerdo a lo que el usuario desee consultar.

La siguiente gráfica nos indica la cantidad máxima de personas que han ingresado al paradero 0 (Terminal de Integración -a lado de la Cdla.

Mucho Lote), paradero 1 (Av.Fco.de Orellana y Callejón 24B Noroeste - Frente a la Cdla. Los Vergeles ) y paradero 2 (Av.Fco.de Orellana y Callejón 20B Noroeste -Cdla. Samanes 7) el día Lunes de 7:00 a 8:00.



Al paradero 0 el día Lunes de 7:00 – 8:00 han ingresado como máximo 29 personas, 41 personas al paradero 1 y 23 personas al paradero 2.

#### ❖ **Entre Paraderos, Días y Horas**

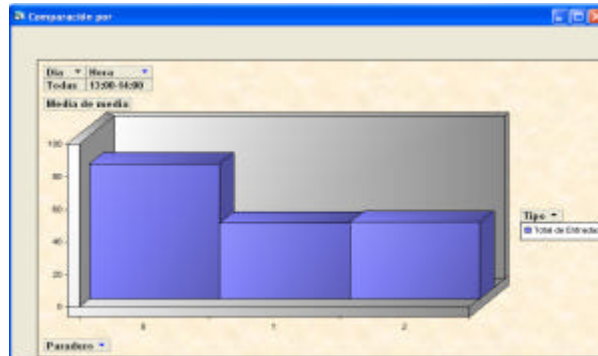
Con esta opción de consulta se podrá saber la cantidad máxima de personas que ingresan a uno o varios paraderos en los días y horas que el usuario desee consultar, y para ello el usuario debe seleccionar el paradero, el día y la hora de consulta.

Por ejemplo: Al paradero 2 el día Domingo de 14:00 – 15:00 ingresan como máximo 8 personas y 15:00 – 16:00 como máximo 21 personas, mientras que al paradero 3 ingresan de 14:00 – 15:00 ingresan como máximo 15 personas y de 15:00 – 16:00 ingresan 21 personas.

#### **Total Entradas**

#### ❖ **Entre Paraderos**

Con esta opción se podrá consultar el total de personas que ingresan a los paraderos, es necesario seleccionar el día y la hora de acuerdo a lo que el usuario desee consultar.



Al paradero 0 el día Lunes de 13:00 – 14:00 han ingresado un total de 82 personas, 54 personas al paradero 1 y 52 personas al paradero 2.

#### ❖ **Entre Días**

Se podrá consultar el total de las personas que ingresan a un determinado paradero especificado por los días que el usuario desea consultar.

Por ejemplo: El día Lunes ingresaron un total de 98.89 personas a todos los paraderos que conforma la ruta troncal 7, mientras que el día Miércoles ingresaron 93.88 personas.

#### ❖ **Entre Paraderos, Días y Horas**

La gráfica indicará el total de personas que ingresan a un paradero específico en un día y hora determinada para la consulta.

Por ejemplo: El total de personas que ingresaron al paradero 0 y 1 el día Lunes de 5:00 – 6:00 a.m.

### ***Ascenso de Pasajeros***

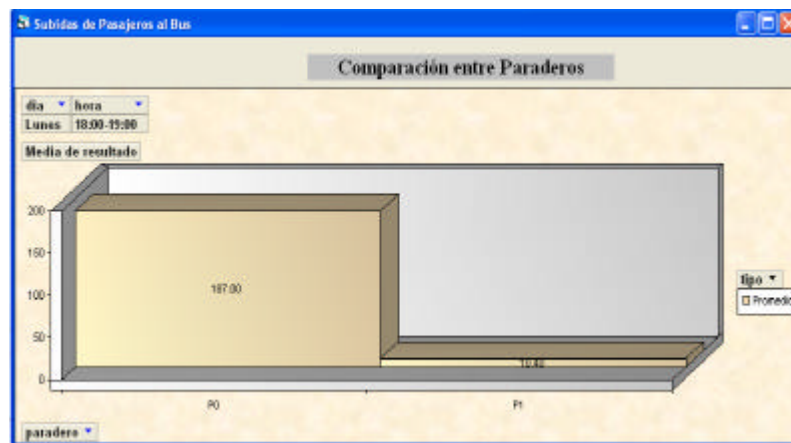
En esta pantalla se puede consultar la cantidad promedio, máximo y total que en promedio las personas ingresan a los buses. Para cada una de estas opciones se puede obtener información de los paraderos, los días, las horas, los días - horas, los paraderos - días – horas.

## Promedio de Ascensos

### ❖ Entre Paraderos

Con esta opción se podrá conocer la cantidad promedio de personas que suben a los buses troncales. El usuario debe seleccionar el o los paraderos, el o los días y el o las horas de acuerdo a las necesidades de consulta del usuario.

La siguiente gráfica nos indicará la cantidad promedio de personas que se suben a los buses troncales en el paradero 0 (Terminal de Integración -a lado de la Cdl. Mucho Lote) y paradero 1 (Av.Fco.de Orellana y Callejón 24B Noroeste -Frente a la Cdl. Los Vergeles) el día Lunes de 18:00 – 19:00.



El día Lunes de 18:00 – 19:00 en el paradero 0, 187 personas en promedio suben a los buses troncales y en el paradero 1 en promedio suben 10 personas.

### ❖ Entre Días

La gráfica nos indicará la cantidad promedio de personas que suben a los buses troncales en los días que el usuario desea consultar, es necesario seleccionar el paradero, el día y la hora de consulta.

Por ejemplo: El día Lunes en promedio ingresan al paradero 4 de 7:00 - 8:00 en promedio 15 personas, el día Miércoles 18 personas y el día Viernes 18 personas.

### ❖ Entre Horas y Días

A través de esta gráfica se podrá consultar la cantidad de personas que en promedio suben a los buses detallado por horas y días seleccionados

por el usuario, además es necesario seleccionar el o los paraderos a consultar.

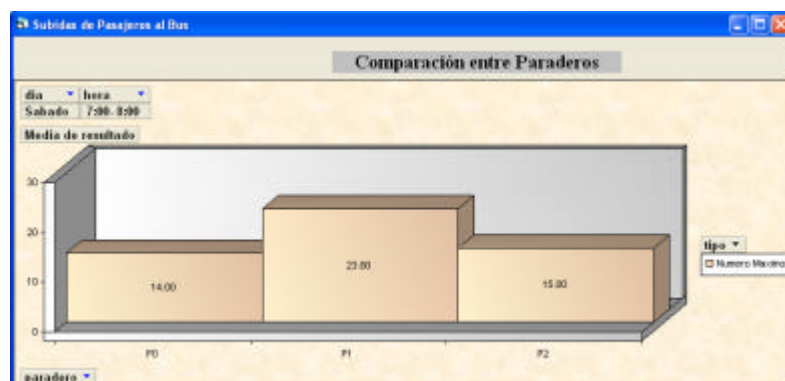
Por ejemplo: El día Domingo de 7:00 – 8:00 en el paradero 3 en promedio han subido a los buses en promedio 2 personas y de 8:00 – 9:00 han subido en promedio 2 personas, mientras que el días Lunes de 7:00 – 8:00 han subido 14 personas en promedio y de 8:00 – 9:00 han subido 12 personas en promedio.

### **Máximo de Ascensos**

#### **❖ Entre Paraderos**

En esta opción aparecerá una gráfica la cual nos indicará la cantidad máxima de pasajeros que subieron a los buses troncales en cada paradero que el usuario desee consultar, además es necesario que el usuario seleccione el día, la hora y el paradero de la consulta.

La gráfica nos indica la cantidad máxima de personas que en promedio han subido a los buses troncales en el paradero 0 (Terminal de Integración -a lado de la Cdla. Mucho Lote), paradero 1 (Av.Fco.de Orellana y Callejón 24B Noroeste -Frente a la Cdla. Los Vergeles ) y paradero 2 (Av.Fco.de Orellana y Callejón 20B Noroeste -Cdla. Samanes 7) el día Sábado de 7:00 – 8:00.



En el paradero 0 el día Sábado de 7:00 – 8:00 como máximo 14 personas en promedio han subido a los buses, 23 personas en el paradero 1 personas y 15 personas en el paradero 2.

#### **❖ Entre Días**

Esta opción muestra una gráfica, la cual nos indica la cantidad máxima de personas que ingresan a los buses detallado por los días que el usuario desea consultar, es necesario además seleccionar la hora y el paradero de consulta.



Por ejemplo: El número máximo de personas que ascienden a los buses troncales desde el paradero 4 el día Lunes desde las 12:00 hasta las 14:00 son 15 personas y el día Viernes ingresan como máximo 18 personas.

#### ❖ Entre Horas y Días

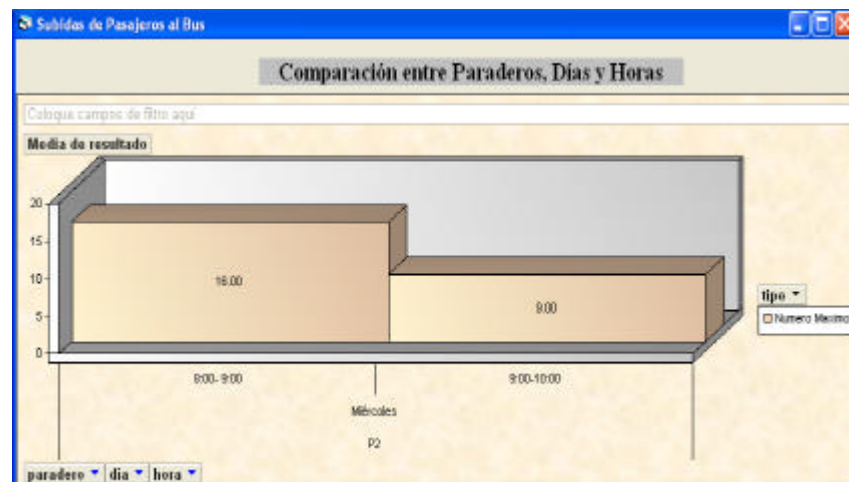
La gráfica que nos muestra esta opción indica la cantidad máxima de personas que ingresan a los buses detallado por los días y las horas que el usuario desea consultar, es necesario además seleccionar el paradero de consulta.

Por ejemplo: El día Viernes desde el paradero 3 ingresan a los buses troncales de 15:00 – 16:00 como máximo 12 personas y de 16:00 – 17:00 como máximo 18 personas.

#### ❖ Entre Paraderos, Días y Horas

Esta opción indica la cantidad máxima de personas que ingresan a los buses detallado por los días, las horas y los paraderos que el usuario desea consultar.

La siguiente gráfica nos indica el número máximo de personas que ascienden a los buses troncales desde el paradero 2 (Av.Fco.de Orellana y Callejón 20B Noroeste -Cdl. Samanes 7) el día Miércoles en intervalos de 8:00 – 9:00 y 9:00 - 10:00.



El día Miércoles desde el paradero 2 de 8:00 – 9:00 ascienden a los buses troncales como máximo 16 personas y de 9:00 - 10:00 asciendes como máximo 9 personas.