

T
372.6
B158

ESPOL-CIB
INVENTARIO FISICO

20 090 2018
Liam O

**ESCUELA SUPERIOR POLITECNICA
DEL
LITORAL**



BIBLIOTECA
DE ESCUELAS TECNOLÓGICAS

PROTCOM

Rediseño Sistema Integrado Educativo

PROYECTO

**Previo a la obtención del Título de
Analista de Sistemas**

Presentado por: Milton Bailón A.

Director: Ms. Ing. Nelson Escobar

Guayaquil - Ecuador

1.990 - 1.991

27 / 11 / 15
Ing. María José Nieto Morán
ASISTENTE DE ACTIVOS FIJOS - CIB

1 - 24687

N. Escobar

Ms. Ing. Nelson Escobar

(Director de proyecto)



BIBLIOTECA
DE ESCUELAS TECNOLÓGICAS

AGRADECIMIENTO

Agradezco a Dios, a mis Padres, y a todas las personas que de una ú otra forma contribuyeron a la terminación de este Proyecto Educativo.

En especial a mi Director de Proyecto, Ms. Ing. NELSON ESCOBAR, que con sus sabios conocimientos supo guiarme en la realización de este Proyecto.



BIBLIOTECA
DE ESCUELAS TECNOLÓGICAS

DEDICATORIA

Con mucho amor dedico la Realización y Culminación de este Proyecto a PATRICIA ARACELLY SILVA PARRAGA, quién supo brindarme el apoyo moral y el incentivo necesario para poder cumplir todos los objetivos propuesto en este trabajo.



BIBLIOTECA
DE ESCUELAS TECNOLÓGICAS



BIBLIOTÉCA
DE ESCUELAS TECNOLÓGICAS

DECLARACION EXPRESA

"La responsabilidad por los hechos, y doctrinas expuestos en este Proyecto me corresponden exclusivamente; y el patrimonio intelectual de la misma, a la ESCUELA SUPERIOR POLITÉCNICA DEL LITORAL.

(Reglamento de Exámenes y Títulos Profesionales de la ESPOL)

A handwritten signature in black ink, appearing to read "Milton F. Bailón Alvarado", written over a horizontal dashed line.

Milton F. Bailón Alvarado

TABLA DE CONTENIDO

MANUAL DEL SISTEMA

INTRODUCCION	1
NOMENCLATURA DE PROGRAMAS	3
Programas de Presentación	3
Programas de Menús de Grados/Cursos	3
Programas de Menús de Opciones	4
Programas de Enseñanza	4
Programas de Evaluación	5
Archivos de datos	5
NOMENCLATURA DE DIRECTORIOS.....	6
Directorios por Materias	6
Directorios por Grados/Cursos	6
ESTRUCTURAS DE DIRECTORIOS	7
REFERENCIAS CRUZADAS	
Diskette principal	11
Ciencias Naturales	
Tercer Grado	12
Cuarto Grado	14
Quinto Grado	18
Sexto Grado	22



BIBLIOTECA
DE ESCUELAS TECNOLÓGICAS

Rediseño Sistema Integrado Educativo

Geometría	
Primer Grado	24
Segundo Grado	25
Tercer Grado	26
Cuarto Grado	27
Quinto Grado	28
Sexto Grado	29
Juegos	30
Educación Musical	
Primer Curso	31
Segundo Curso	33
Tercer Curso	35
Matemáticas	
Primer Grado	37
Tercer Grado	39
Cuarto Grado	41
Sexto Grado	43
Geografía	
Geografía del Ecuador	48
Gramática	
Primer Grado	51
NOTAS ADICIONALES	54



BIBLIOTECA
DE ESCUELAS TECNOLÓGICAS

MANUAL DEL USUARIO

INTRODUCCION	55
HARDWARE REQUERIDO	57
SOFTWARE REQUERIDO	57
INSTALACION DEL SISTEMA	58
INFORMACION BASICA	
Cómo escoger una opción	63
Teclas a utilizar	63
Evaluaciones y Calificaciones	63
Dinámica y Juegos	68
CORRIENDO EL SISTEMA	70
CONTENIDO POR MATERIAS Y GRADOS	
Ciencias Naturales	72
Tercer Grado	73
Cuarto Grado	75
Quinto Grado	77
Sexto Grado	79
Idioma Nacional	81
Primer Grado	82

Rediseño Sistema Integrado Educativo

Matemáticas	85
Primer Grado	86
Tercer Grado	87
Cuarto Grado	89
Sexto Grado	91
Geometría	94
Primer Grado	95
Segundo Grado	96
Tercer Grado	97
Cuarto Grado	98
Quinto Grado	99
Sexto Grado	100
Juegos	101
Geografía del Ecuador	102
Educación Musical	104
Primer Grado	105
Segundo Grado	106
Tercer Grado	107

MANUAL

DEL



**BIBLIOTECA
DE ESCUELAS TECNOLÓGICAS**

SISTEMA

INTRODUCCION

La proyección que ha tomado la Computación en los actuales tiempos, ha sido tan gravitante, que casi no existe área alguna en la que no esté presente. En cada una de ellas ha cumplido y está cumpliendo un papel preponderante en el desarrollo del País.

La Escuela de Ciencias de la Computación, desde hace algún tiempo viene desarrollando la elaboración de Temas Educativos Asistidos por Computadores, con el fin de llegar por intermedio de ellos a la niñez ecuatoriana.

Estos temas tienen una gran acogida, pues tanto niños, adolescentes, y adultos han comprobado que es un método con el cual se llegan a puntos claves del aprendizaje.

Por el momento, la Escuela de Ciencias de la Computación ha cubierto una gran parte del Plan de Estudios de la Sección Primaria, y una mínima parte de la Sección Secundaria. Todos los cuales están cubiertos en el Sistema denominado **SISTEMA INTEGRADO EDUCATIVO**.

Los temas desarrollados y cubiertos por este Sistema son los siguientes :

- Ciencias Naturales.
 - Tercer Grado.
 - Cuarto Grado.
 - Quinto Grado.
 - Sexto Grado.

- Geometría.
 - Primer Grado.
 - Segundo Grado.
 - Tercer Grado.
 - Cuarto Grado.
 - Quinto Grado.
 - Sexto Grado.

- Educación Musical.
 - Primer Curso.
 - Segundo Curso.
 - Tercer Curso.

Rediseño Sistema Integrado Educativo

- Matemáticas.
 - Primer Grado.
 - Tercer Grado.
 - Cuarto Grado.
 - Sexto Grado.

- Geografía.
 - Geografía del Ecuador.

- Gramática.
 - Primer Grado.

Cada tema fué desarrollado para cumplir los objetivos que se considerarán de mayor importancia, pero que presentaban similitudes básicas entre un nombre y otro, lo que dificultaba una integración estética fundamental de todos los programas referentes a un tema o grado/curso.

Así mismo, la realización de dicho Sistema Educativo Integrado en diskettes flexibles, hace que la manipulación para la ejecución sea complicada y tediosa, llegando a ser en algunos casos demasiado riesgoso para la integridad de los programas fuentes que integran el Sistema.

Basándose en este estudio, se realizó el **REDISEÑO DEL SISTEMA INTEGRADO EDUCATIVO** el cuál contemplaría un **STANDAR** para los Temas Educativos existentes, y para los que posteriormente se elaboren.

Luego de haber generado el Standar, se realizó el Rediseño de todos los Temas Educativos que pertenecían a un mismo grado/curso, y a una misma materia. Por ejemplo, todos los temas sobre Ciencias Naturales se encontrarían entrelazados para tener una visión general de un tópico específico; y dentro de éste, todos los temas que pertenezcan a un mismo grado/curso estarán agrupados para una mejor estructuración de los tópicos.

Esperando que este Proyecto Educativo sirva como aporte a la Educación de la niñez ecuatoriana, y que por parte de los compañeros que tendrán a su cargo la elaboración de un Tema Educativo, brinden lo mejor de su trabajo, y que continúen proporcionando nuevas mejoras en este **SISTEMA INTEGRADO EDUCATIVO**, por el bien del Desarrollo Educativo de nuestro País.

NOMENCLATURA DE LOS PROGRAMAS

Los programas que conforman el Sistema Integrado Educativo, tienen una nomenclatura dependiendo de la función que cumplen, es así que tenemos :

- Programas de Presentación.
- Programas de Menús de Grados/Cursos.
- Programas de Menús de Opciones.
- Programas de Enseñanza.
- Programas de Evaluación.
- Archivos de datos.

PROGRAMAS DE PRESENTACION

L O G O X X X X

1 2

1. Constante que identifica al Programa de Presentación.
2. Representa las iniciales del nombre de la materia.

PROGRAMAS DE MENUES DE GRADOS/CURSOS

M E N U X X X X

1 2

1. Constante que identifica al Programa de Menú de Grado/Curso.
2. Representa las iniciales del nombre de la materia.

PROGRAMAS DE MENUES DE OPCIONES

X X X X X X X X

1 2 3 4 5

1. Representa las iniciales/abreviaciones del nombre de la materia.
2. Representa el grado/curso al que pertenece la materia.
3. Representa el tipo de programa, en este caso M.
4. Representa el número del menú.
5. Representa el menú al cuál pertenece el menú actual.

A los Menús Principales (Menús de Grados/Cursos), se los referenciará como 00.



PROGRAMAS DE ENSEÑANZA

X X X X X X X X

1 2 3 4 5

BIBLIOTECA
DE ESCUELAS TECNOLÓGICAS

1. Representa las iniciales/abreviaciones del nombre de la materia.
2. Representa el grado/curso al que pertenece la materia.
3. Representa el tipo de programa, en este caso P.
4. Representa el número del menú al cuál pertenece el programa.
5. Representa el número del programa, dentro del menú.

PROGRAMAS DE EVALUACION

```
X X X X X X X X
-----
1 2 3 4 5
```

1. Representa las iniciales/abreviaciones del nombre de la materia.
2. Representa el grado/curso al que pertenece la materia.
3. Representa el tipo de programa, en este caso E.
4. Representa el número del menú al cuál pertenece el programa.
5. Representa el número del programa, dentro del menú, desde el cuál se ejecuta la evaluación.

ARCHIVOS DE DATOS

```
X X X X X X X X
-----
1 2 3 4 5
```

1. Representa las iniciales/abreviaciones del nombre de la materia.
2. Representa el grado/curso al que pertenece la materia.
3. Representa el tipo de programa, en este caso A.
4. Representa el número del menú al cuál pertenece el programa.
5. Representa el número del programa, dentro del menú, desde el cuál se crea/manipula el archivo.

NOMENCLATURA DE DIRECTORIOS

Para una mejor modulación de los diferentes programas que conforman el Sistema Integrado Educativo, éstos serán agrupados bajo Directorios específicos. Cada Directorio almacenará todos los programas pertenecientes a un grado/curso dentro de una misma materia. Así mismo los directorios de todos los grados/cursos de una misma materia, serán almacenados en un directorio de materias. La nomenclatura de estos directorios es como sigue :

DIRECTORIOS POR MATERIAS

```
  D I R X X X X
  -----
    1     2
```

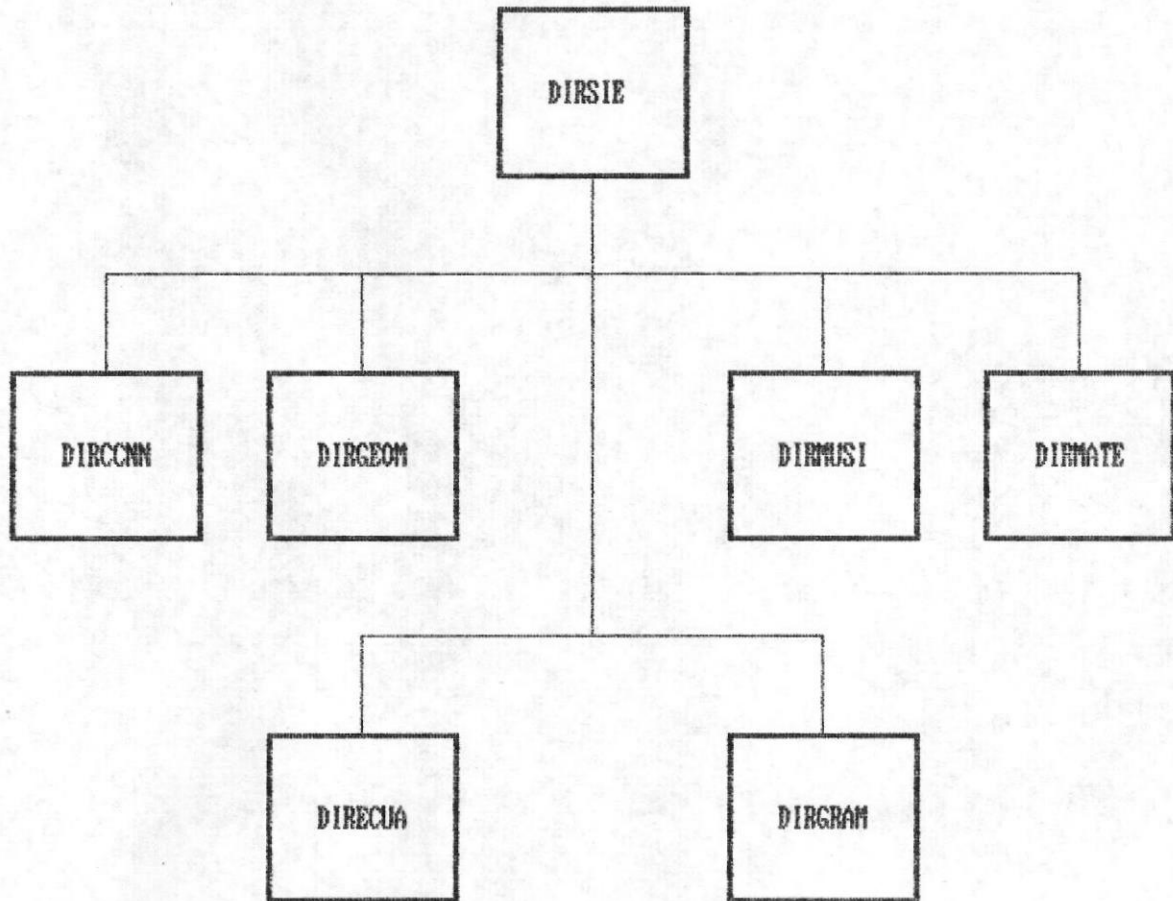
1. Constante que identifica a los Directorios.
2. Representa las iniciales del nombre de la materia.

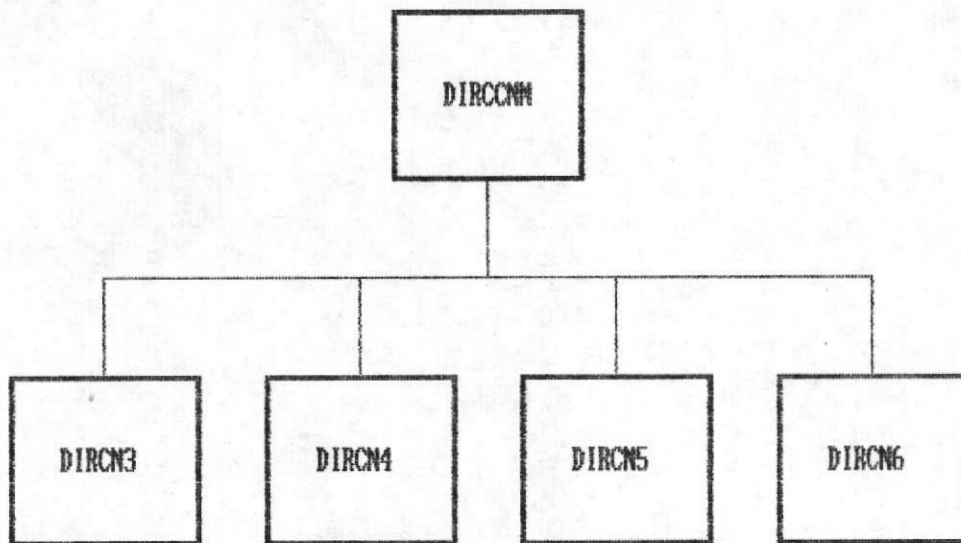
DIRECTORIOS POR GRADOS/CURSOS

```
  D I R X X X
  -----
    1     2  3
```

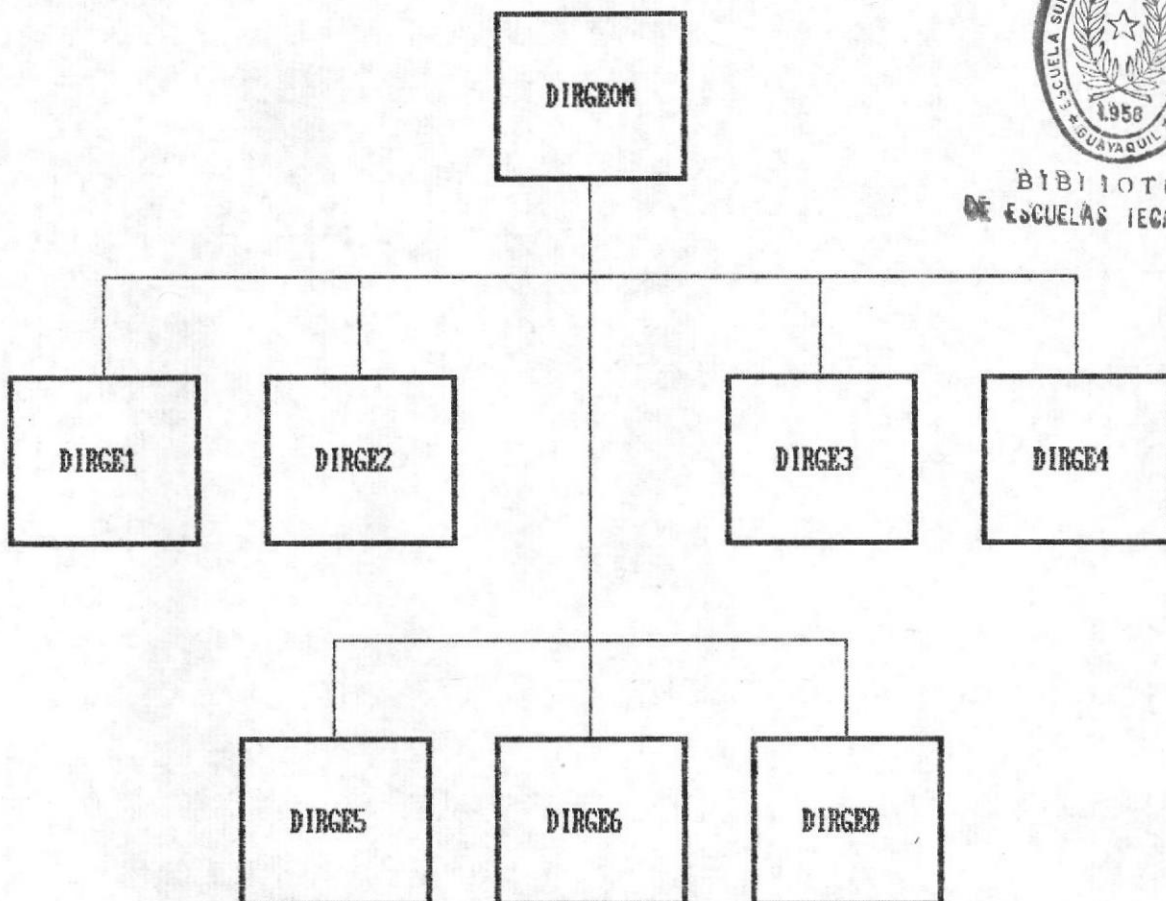
1. Constante que identifica a los Directorios.
2. Representa las iniciales/abreviaciones del nombre de la materia.
3. Representa el Grado/Curso al que pertenece el programa.

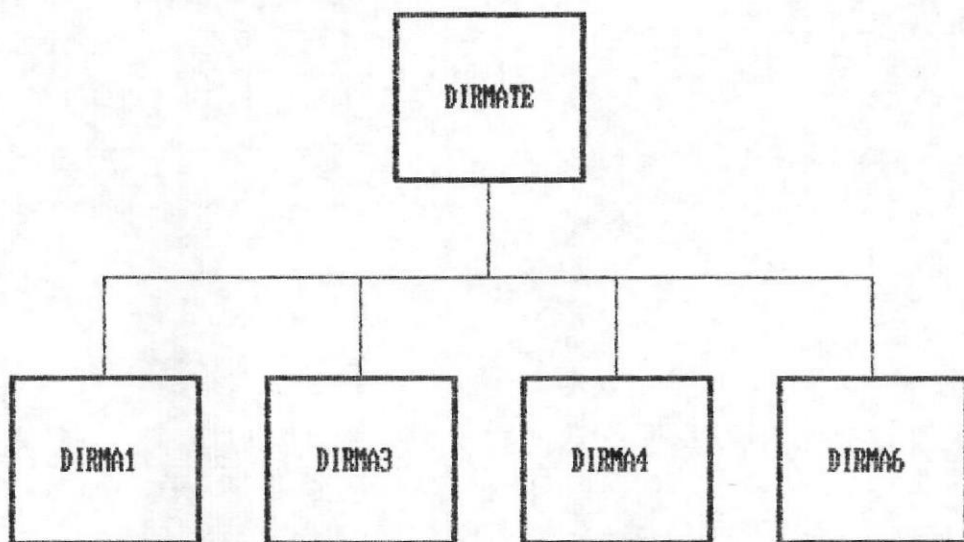
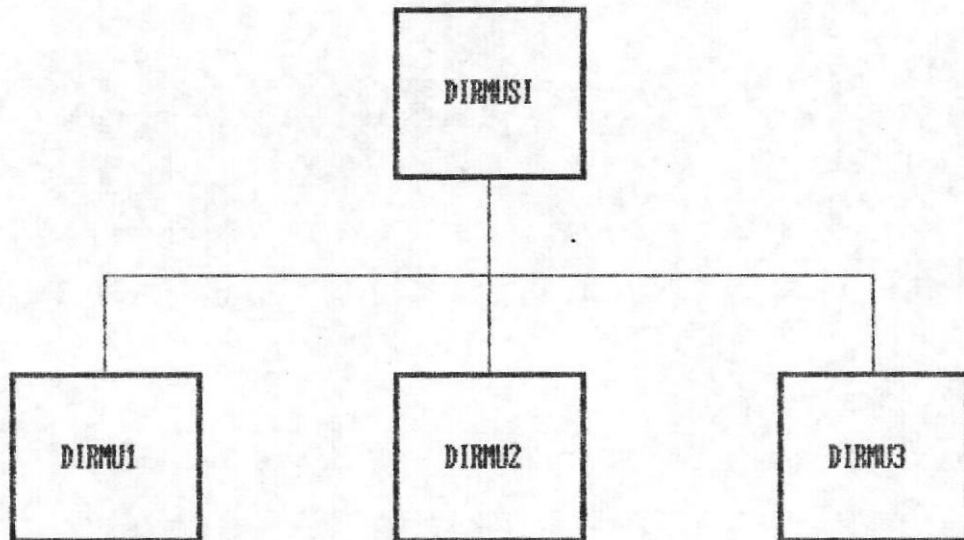
ESTRUCTURAS DE DIRECTORIOS

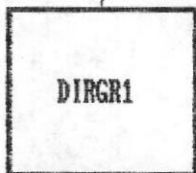




BIBLIOTECA
DE ESCUELAS TECNOLÓGICAS







REFERENCIAS CRUZADAS

Diskette Principal 1 de 1
-----Nombre Anterior
-----Nombre Actual

ARTE	BAS	LOGOGEOM	BAS
ESPOL	BAS	LOGOSIE	BAS
INICIO	BAS	LOGOMATE	BAS
LOGOCN	BAS	LOGOCCNN	BAS
LOGOECUA	BAS	LOGOECUA	BAS
LOGOGRAM	BAS	LOGOGRAM	BAS
MCCNN	BAS	MENUCCNN	BAS
MCURSOS	BAS	MENUMUSI	BAS
MMATE	BAS	MENUMATE	BAS
PORTADA	BAS	LOGOSIE	BAS
SIE	BAS	MENUSIE	BAS

Ciencias Naturales Tercer Grado Diskette 1 de 1

Nombre Anterior	Nombre Actual
AAGUA	BAS CN3P0307 BAS
AAIRE	BAS CN3P0302 BAS
AALIMEN	BAS CN3P0234 BAS
ACABE	BAS CN3P0206 BAS
ACICLO	BAS CN3P0309 BAS
ACLASIA	BAS CN3P0232 BAS
ADIGES	BAS CN3P0213 BAS
AELEC	BAS CN3P0106 BAS
AEXPE	BAS CN3P0304 BAS
AEXTRE	BAS CN3P0210 BAS
AFORMU	BAS CN3P0311 BAS
AGUA	BAS CN3P0306 BAS
AINSEC	BAS CN3P0225 BAS
AIRE	BAS CN3P0301 BAS
ALIMEN	BAS CN3P0233 BAS
ALUZ	BAS CN3P0104 BAS
AMAMIF	BAS CN3P0223 BAS
AMATERI	BAS CN3P0102 BAS
ANINO	BAS CN3P0202 BAS
AORGA	BAS CN3P0215 BAS
APARPLAN	BAS CN3P0230 BAS
APARTES	BAS CN3P0204 BAS
APLANT	BAS CN3P0228 BAS
ASUELO	BAS CN3P0314 BAS
ATRON	BAS CN3P0208 BAS
AVERTEI	BAS CN3P0221 BAS
CABEZA	BAS CN3P0205 BAS
CICLO	BAS CN3P0308 BAS
CLASIA	BAS CN3P0231 BAS
DIGES	BAS CN3P0212 BAS
ELEC	BAS CN3P0105 BAS
EXAAGUA	BAS CN3E0312 BAS
EXAAIRE	BAS CN3E0305 BAS
EXAANIMA	BAS CN3E0226 BAS
EXAMATE	BAS CN3E0107 BAS
EXAO	BAS CN3E0216 BAS
EXAPLAN	BAS CN1E0235 BAS
EXASUELO	BAS CN3E0315 BAS
EXAT	BAS CN3E0211 BAS
EXPE	BAS CN3P0303 BAS
EXTRE	BAS CN3P0209 BAS
FORMU	BAS CN3P0310 BAS
INOR	BAS CN3M0301 BAS
INSEC	BAS CN3P0224 BAS
LANIMA	BAS CN3P0219 BAS

Nombre Anterior

Nombre Actual

LUZ	BAS	CN3P0103	BAS
M200	BAS	CN3M0201	BAS
MAMIF	BAS	CN3P0222	BAS
MARIPOSA	BAS	CN3P0218	BAS
MATERIA	BAS	CN3P0101	BAS
MENU	BAS	CN3M0100	BAS
MUSICA	BAS	CN3P0217	BAS
NINO	BAS	CN3P0201	BAS
ORGA	BAS	CN3P0214	BAS
PANT2	BAS	CN3P0211	BAS
PANT3	BAS	CN3P0216	BAS
PANT4	BAS	CN3P0226	BAS
PANT5	BAS	CN3P0235	BAS
PANT6	BAS	CN3P0305	BAS
PANT7	BAS	CN3P0312	BAS
PANT8	BAS	CN3P0315	BAS
PANT9	BAS	CN3P0107	BAS
PARPLAN	BAS	CN3P0229	BAS
PARTES	BAS	CN3P0203	BAS
PLANT	BAS	CN3P0227	BAS
SUELO	BAS	CN3P0313	BAS
TRONCO	BAS	CN3P0207	BAS
VERTEI	BAS	CN3P0220	BAS



BIBLIOTECA
DE ESCUELAS TECNOLÓGICAS

Ciencias Naturales Cuarto Grado Diskette 1 de 2

Nombre Anterior

Nombre Actual

ANIMALES	BAS	CN4P0235	BAS
APARATO	BAS	CN4P0201	BAS
APARATO2	BAS	CN4P0224	BAS
APRENO	BAS	CN4P0202	BAS
APREN1	BAS	CN4P0206	BAS
APREN10	BAS	CN4P0229	BAS
APREN11	BAS	CN4P0231	BAS
APREN12	BAS	CN4P0233	BAS
APREN13	BAS	CN4P0210	BAS
APREN14	BAS	CN4P0220	BAS
APREN2	BAS	CN4P0208	BAS
APREN20	BAS	CN4P0236	BAS
APREN21	BAS	CN4P0240	BAS
APREN22	BAS	CN4P0244	BAS
APREN23	BAS	CN4P0246	BAS
APREN24	BAS	CN4P0249	BAS
APREN25	BAS	CN4P0253	BAS
APREN26	BAS	CN4P0251	BAS
APREN27	BAS	CN4P0238	BAS
APREN28	BAS	CN4P0242	BAS
APREN3	BAS	CN4P0215	BAS
APREN4	BAS	CN4P0204	BAS
APREN5	BAS	CN4P0222	BAS
APREN6	BAS	CN4P0213	BAS
APREN7	BAS	CN4P0218	BAS
APREN8	BAS	CN4P0225	BAS
APREN9	BAS	CN4P0227	BAS
AVES	BAS	CN4P0250	BAS
BOCA	BAS	CN4P0203	BAS
CIEGO	BAS	CN4P0221	BAS
CLASDIE	BAS	CN4P0205	BAS
CLASVERT	BAS	CN4P0237	BAS
COLON	BAS	CN4P0219	BAS
DIENTE1	BAS	CN4P0207	BAS
DIENTE2	BAS	CN4P0209	BAS
DIGESTIO	BAS	CN4P0226	BAS
DIG_BUC	BAS	CN4P0228	BAS
DIG_ESTO	BAS	CN4P0230	BAS
DIG_INTE	BAS	CN4P0232	BAS
ESQUEL	BAS	CN4P0243	BAS
ESTOM	BAS	CN4P0214	BAS
EVAL11	BAS	CN4E0211	BAS
EVAL12	BAS	CN4E0216	BAS
EVAL13	BAS	CN4E0223	BAS
EVAL15	BAS	CN4E0234	BAS

Rediseño Sistema Integrado Educativo

Nombre Anterior

Nombre Actual

EVAL21	BAS	CN4E0247	BAS
EVAL22	BAS	CN4E0254	BAS
FARINGE	BAS	CN4P0212	BAS
INTESTI	BAS	CN4P0217	BAS
LAGARTO	BAS	CN4P0248	BAS
M101	BAS	CN4M0201	BAS
M201	BAS	CN4M0301	BAS
M301	BAS	CN4M0401	BAS
MAMIFERO	BAS	CN4P0252	BAS
MENUP	BAS	CN4M0100	BAS
PANT11	BAS	CN4P0211	BAS
PANT12	BAS	CN4P0216	BAS
PANT13	BAS	CN4P0223	BAS
PANT15	BAS	CN4P0234	BAS
PANT21	BAS	CN4P0247	BAS
PANT22	BAS	CN4P0254	BAS
PEZ	BAS	CN4P0239	BAS
RESPEZ	BAS	CN4P0241	BAS
RESPRAN	BAS	CN4P0245	BAS

Ciencias Naturales Cuarto Grado Diskette 2 de 2

<u>Nombre Anterior</u>		<u>Nombre Actual</u>
ABON01	BAS	CN4P0321 BAS
ABON02	BAS	CN4P0323 BAS
AGUA	BAS	CN4P0308 BAS
ALGAS	BAS	CN4P0269 BAS
ANGIOS	BAS	CN4P0259 BAS
APREN30	BAS	CN4P0268 BAS
APREN31	BAS	CN4P0270 BAS
APREN32	BAS	CN4P0273 BAS
APREN33	BAS	CN4P0275 BAS
APREN34	BAS	CN4P0258 BAS
APREN36	BAS	CN4P0263 BAS
APREN37	BAS	CN4P0265 BAS
APREN38	BAS	CN4P0260 BAS
APREN39	BAS	CN4P0256 BAS
APREN51	BAS	CN4P0402 BAS
APREN52	BAS	CN4P0404 BAS
APREN53	BAS	CN4P0406 BAS
APREN54	BAS	CN4P0408 BAS
APREN56	BAS	CN4P0411 BAS
APREN57	BAS	CN4P0413 BAS
APREN58	BAS	CN4P0415 BAS
APREN59	BAS	CN4P0417 BAS
APREN71	BAS	CN4P0302 BAS
APREN72	BAS	CN4P0304 BAS
APREN73	BAS	CN4P0306 BAS
APREN76	BAS	CN4P0309 BAS
APREN77	BAS	CN4P0311 BAS
APREN78	BAS	CN4P0313 BAS
APREN79	BAS	CN4P0315 BAS
APREN80	BAS	CN4P0317 BAS
APREN90	BAS	CN4P0320 BAS
APREN91	BAS	CN4P0322 BAS
APREN92	BAS	CN4P0324 BAS
ARCO	BAS	CN4P0403 BAS
COMP_AIR	BAS	CN4P0303 BAS
CRIFTOGA	BAS	CN4P0267 BAS
DISOL	BAS	CN4P0316 BAS
ELEC	BAS	CN4P0410 BAS
EVAL30	BAS	CN4E0261 BAS
EVAL31	BAS	CN4E0266 BAS
EVAL32	BAS	CN4E0271 BAS
EVAL33	BAS	CN4E0276 BAS
EVAL50	BAS	CN4E0409 BAS
EVAL51	BAS	CN4E0418 BAS
EVAL70	BAS	CN4E0307 BAS

Rediseño Sistema Integrado Educativo

Nombre Anterior

Nombre Actual

EVAL73	BAS	CN4E0318	BAS
EVAL74	BAS	CN4E0325	BAS
FANERO	BAS	CN4P0257	BAS
FROTA	BAS	CN4P0412	BAS
GIMNOS	BAS	CN4P0264	BAS
HELECHOS	BAS	CN4P0274	BAS
HONGOS	BAS	CN4P0272	BAS
INDUC	BAS	CN4P0416	BAS
LUZ	BAS	CN4P0401	BAS
MINE	BAS	CN4P0314	BAS
MONODI	BAS	CN4P0262	BAS
OXIGENO	BAS	CN4P0305	BAS
PANT30	BAS	CN4P0261	BAS
PANT31	BAS	CN4P0266	BAS
PANT32	BAS	CN4P0271	BAS
PANT33	BAS	CN4P0276	BAS
PANT50	BAS	CN4P0409	BAS
PANT51	BAS	CN4P0418	BAS
PANT70	BAS	CN4P0307	BAS
PANT73	BAS	CN4P0318	BAS
PANT74	BAS	CN4P0325	BAS
PILA	BAS	CN4P0414	BAS
PLANTAS	BAS	CN4P0255	BAS
PORT_AIR	BAS	CN4P0301	BAS
REFLE	BAS	CN4P0405	BAS
REFRA	BAS	CN4P0407	BAS
SUBTE	BAS	CN4P0312	BAS
SUELO	BAS	CN4P0319	BAS
SUPER	BAS	CN4P0310	BAS

Ciencias Naturales Quinto Grado Diskette 1 de 2

Nombre Anterior

Nombre Actual

QE2112	BAS	CN5E0302	BAS
QE2113	BAS	CN5E0303	BAS
QE2121	BAS	CN5E0304	BAS
QE0123	BAS	CN5E0306	BAS
QE2132	BAS	CN5E0308	BAS
QE2211	BAS	CN5E0401	BAS
QE2222	BAS	CN5E0403	BAS
QE2233	BAS	CN5E0406	BAS
QE2242	BAS	CN5E0408	BAS
QE2251	BAS	CN5E0409	BAS
QE3104	BAS	CN5E0604	BAS
QE3202	BAS	CN5E0606	BAS
QE3204	BAS	CN5E0608	BAS
QE3303	BAS	CN5E0611	BAS
QM1000	BAS	CN5M0100	BAS
QM2000	BAS	CN5M0201	BAS
QM2100	BAS	CN5M0302	BAS
QM2200	BAS	CN5M0402	BAS
QM3000	BAS	CN5M0601	BAS
QP2111	BAS	CN5P0301	BAS
QP2112	BAS	CN5P0302	BAS
QP2113	BAS	CN5P0303	BAS
QP2121	BAS	CN5P0304	BAS
QP2122	BAS	CN5P0305	BAS
QP2123	BAS	CN5P0306	BAS
QP2131	BAS	CN5P0307	BAS
QP2132	BAS	CN5P0308	BAS
QP2211	BAS	CN5P0401	BAS
QP2221	BAS	CN5P0402	BAS
QP2222	BAS	CN5P0403	BAS
QP2231	BAS	CN5P0404	BAS
QP2232	BAS	CN5P0405	BAS
QP2233	BAS	CN5P0406	BAS
QP2241	BAS	CN5P0407	BAS
QP2242	BAS	CN5P0408	BAS
QP2251	BAS	CN5P0409	BAS
QP3101	BAS	CN5P0601	BAS
QP3102	BAS	CN5P0602	BAS
QP3103	BAS	CN5P0603	BAS
QP1104	BAS	CN5P0604	BAS
QP3201	BAS	CN5P0605	BAS
QP3202	BAS	CN5P0606	BAS
QP3203	BAS	CN5P0607	BAS
QP3204	BAS	CN5P0608	BAS
QP3301	BAS	CN5P0609	BAS

Rediseño Sistema Integrado Educativo

Nombre Anterior

Nombre Actual

QP3302 BAS
QP3303 BAS

CN5P0610 BAS
CN5P0611 BAS

Ciencias Naturales Quinto Grado Diskette 2 de 2

Nombre Anterior

Nombre Actual

QE2312	BAS	CN5E0502	BAS
QE2323	BAS	CN5E0505	BAS
QE2324	BAS	CN5E0506	BAS
QE2335	BAS	CN5E0511	BAS
QE2336	BAS	CN5E0512	BAS
QE2344	BAS	CN5E0516	BAS
QE2348	BAS	CN5E0520	BAS
QE2354	BAS	CN5E0524	BAS
QE2403	BAS	CN5E0203	BAS
QE2503	BAS	CN5E0206	BAS
QE2602	BAS	CN5E0208	BAS
QE2604	BAS	CN5E0210	BAS
QM2300	BAS	CN5M0502	BAS
QP2311	BAS	CN5P0501	BAS
QP2312	BAS	CN5P0502	BAS
QP0321	BAS	CN5P0503	BAS
QP2322	BAS	CN5P0504	BAS
QP2323	BAS	CN5P0505	BAS
QP2324	BAS	CN5P0506	BAS
QP2331	BAS	CN5P0507	BAS
QP2332	BAS	CN5P0508	BAS
QP2333	BAS	CN5P0509	BAS
QP2334	BAS	CN5P0510	BAS
QP2335	BAS	CN5P0511	BAS
QP2336	BAS	CN5P0512	BAS
QP2341	BAS	CN5P0513	BAS
QP2342	BAS	CN5P0514	BAS
QP2343	BAS	CN5P0515	BAS
QP2344	BAS	CN5P0516	BAS
QP2345	BAS	CN5P0517	BAS
QP2346	BAS	CN5P0518	BAS
QP2347	BAS	CN5P0519	BAS
QP2348	BAS	CN5P0520	BAS
QP2351	BAS	CN5P0521	BAS
QP2352	BAS	CN5P0522	BAS
QP2353	BAS	CN5P0523	BAS
QP2354	BAS	CN5P0524	BAS
QP2401	BAS	CN5P0201	BAS
QP2402	BAS	CN5P0202	BAS
QP2403	BAS	CN5P0203	BAS
QP2501	BAS	CN5P0204	BAS
QP2502	BAS	CN5P0205	BAS
QP2503	BAS	CN5P0206	BAS
QP2601	BAS	CN5P0207	BAS
QP2602	BAS	CN5P0208	BAS



BIBLIOTECA
DE ESCUELAS TECNOLÓGICAS

Rediseño Sistema Integrado Educativo

Nombre Anterior

Nombre Actual

QP2603 BAS
QP2604 BAS

CN5P0209 BAS
CN5P0210 BAS

Ciencias Naturales Sexto Grado Diskette 1 de 2

Nombre Anterior	Nombre Actual
SE2112	BAS CN6E0302 BAS
SE2115	BAS CN6E0305 BAS
SE2123	BAS CN6E0308 BAS
SE2132	BAS CN6E0310 BAS
SE2134	BAS CN6E0312 BAS
QE2135	BAS CN6E0313 BAS
SE2137	BAS CN6E0315 BAS
SE2138	BAS CN6E0316 BAS
SE2213	BAS CN6E0403 BAS
SE2223	BAS CN6E0406 BAS
SE2233	BAS CN6E0409 BAS
SE2243	BAS CN6E0412 BAS
SM1000	BAS CN6M0100 BAS
SM2000	BAS CN6M0201 BAS
SM2100	BAS CN6M0302 BAS
SM2200	BAS CN6M0402 BAS
SP2111	BAS CN6P0301 BAS
SP2112	BAS CN6P0302 BAS
SP2113	BAS CN6P0303 BAS
SP2114	BAS CN6P0304 BAS
SP2115	BAS CN6P0305 BAS
SP2121	BAS CN6P0306 BAS
SP2122	BAS CN6P0307 BAS
SP2123	BAS CN6P0308 BAS
SP2131	BAS CN6P0309 BAS
SP2132	BAS CN6P0310 BAS
SP2133	BAS CN6P0311 BAS
SP2134	BAS CN6P0312 BAS
SP2135	BAS CN6P0313 BAS
SP2136	BAS CN6P0314 BAS
SP2137	BAS CN6P0315 BAS
SP2138	BAS CN6P0316 BAS
SP2211	BAS CN6P0401 BAS
SP2212	BAS CN6P0402 BAS
SP2213	BAS CN6P0403 BAS
SP2221	BAS CN6P0404 BAS
SP2222	BAS CN6P0405 BAS
SP2223	BAS CN6P0406 BAS
SP2231	BAS CN6P0407 BAS
SP2232	BAS CN6P0408 BAS
SP2233	BAS CN6P0409 BAS
SP2241	BAS CN6P0410 BAS
SP2242	BAS CN6P0411 BAS
SP2243	BAS CN6P0412 BAS

Ciencias Naturales Sexto Grado Diskette 2 de 2

Nombre Anterior

Nombre Actual

SE2313	BAS	CN6E0503	BAS
SE2322	BAS	CN6E0505	BAS
SE2334	BAS	CN6E0509	BAS
SE2342	BAS	CN6E0511	BAS
SE2403	BAS	CN6E0203	BAS
SE2503	BAS	CN6E0206	BAS
SE2603	BAS	CN6E0209	BAS
SE3103	BAS	CN6E0603	BAS
SE3204	BAS	CN6E0607	BAS
SE3303	BAS	CN6E0610	BAS
SM2300	BAS	CN6M0502	BAS
SM3000	BAS	CN6M0601	BAS
SP2311	BAS	CN6P0501	BAS
SP2312	BAS	CN6P0502	BAS
SP2313	BAS	CN6P0503	BAS
SP2321	BAS	CN6P0504	BAS
SP2322	BAS	CN6P0505	BAS
SP2331	BAS	CN6P0506	BAS
SP2332	BAS	CN6P0507	BAS
SP2333	BAS	CN6P0508	BAS
SP2334	BAS	CN6P0509	BAS
SP2341	BAS	CN6P0510	BAS
SP2342	BAS	CN6P0511	BAS
SP2401	BAS	CN6P0201	BAS
SP2402	BAS	CN6P0202	BAS
SP2403	BAS	CN6P0203	BAS
SP2501	BAS	CN6P0204	BAS
SP2502	BAS	CN6P0205	BAS
SP2501	BAS	CN6P0206	BAS
SP2601	BAS	CN6P0207	BAS
SP0602	BAS	CN6P0208	BAS
SP2603	BAS	CN6P0209	BAS
SP3101	BAS	CN6P0601	BAS
SP3102	BAS	CN6P0602	BAS
SP3103	BAS	CN6P0603	BAS
SP3201	BAS	CN6P0604	BAS
SP3202	BAS	CN6P0605	BAS
SP3203	BAS	CN6P0606	BAS
SP3204	BAS	CN6P0607	BAS
SP3301	BAS	CN6P0608	BAS
SP3302	BAS	CN6P0609	BAS
SP3303	BAS	CN6P0610	BAS

Geometría Primer Grado Diskette 1 de 1

Nombre Anterior

Nombre Actual

EXA01	BAS	GE1E0115	BAS
JANS1	BAS	GE1M0100	BAS
JANS11	BAS	GE1P0101	BAS
JANS110	BAS	GE1P0110	BAS
JANS111	BAS	GE1P0111	BAS
JANS112	BAS	GE1P0112	BAS
JANS113	BAS	GE1P0113	BAS
JANS114	BAS	GE1P0114	BAS
JANS12	BAS	GE1P0102	BAS
JANS13	BAS	GE1P0103	BAS
JANS14	BAS	GE1P0104	BAS
JANS15	BAS	GE1P0105	BAS
JANS16	BAS	GE1P0106	BAS
JANS17	BAS	GE1P0107	BAS
JANS18	BAS	GE1P0108	BAS
JANS19	BAS	GE1P0109	BAS
PANT1	BAS	GE1P0115	BAS

Geometría Segundo Grado Diskette 1 de 1

Nombre Anterior

Nombre Actual

EXA02	BAS	GE2E0109	BAS
GFAR0023	BAS	GE2P0105	BAS
GFAR023	BAS	GE2P0104	BAS
JANS2	BAS	GE2M0100	BAS
JANS21	BAS	GE2P0101	BAS
JANS22	BAS	GE2P0102	BAS
JANS23	BAS	GE2P0103	BAS
JANS24	BAS	GE2P0106	BAS
JANS25	BAS	GE2P0107	BAS
JANS26	BAS	GE2P0108	BAS
PANT2	BAS	GE2P0109	BAS

Geometría Tercer Grado Diskette 1 de 1

Nombre AnteriorNombre Actual

GFAR3	BAS	GE3M0100	BAS
GFAR31	BAS	GE3M0201	BAS
GFAR32	BAS	GE3M0301	BAS
GFAR33	BAS	GE3M0401	BAS
JANS31	BAS	GE3P0201	BAS
JANS310	BAS	GE3P0303	BAS
JANS311	BAS	GE3P0304	BAS
JANS313	BAS	GE3P0401	BAS
JANS314	BAS	GE3P0402	BAS
JANS315	BAS	GE3P0403	BAS
JANS316	BAS	GE3P0404	BAS
JANS317	BAS	GE3P0101	BAS
JANS318	BAS	GE3P0102	BAS
JANS319	BAS	GE3P0103	BAS
JANS320	BAS	GE3P0104	BAS
JANS38	BAS	GE3P0301	BAS
JANS39	BAS	GE3P0302	BAS

Geometría Cuarto Grado Diskette 1 de 1

Nombre Anterior

Nombre Actual

EXA04	BAS	GE4E0111	BAS
JANS4	BAS	GE4M0100	BAS
JANS41	BAS	GE4P0101	BAS
JANS410	BAS	GE4P0110	BAS
JANS42	BAS	GE4P0102	BAS
JANS43	BAS	GE4P0103	BAS
JANS44	BAS	GE4P0104	BAS
JANS45	BAS	GE4P0105	BAS
JANS46	BAS	GE4P0106	BAS
JANS45	BAS	GE4P0107	BAS
JANS48	BAS	GE4P0108	BAS
JANS49	BAS	GE4P0109	BAS
PANT4	BAS	GE4P0111	BAS

Geometría Quinto Grado Diskette 1 de 1

Nombre Anterior

Nombre Actual

EXA05	BAS	GE5E0103	BAS
GFAR51	BAS	GE5M0201	BAS
JANS5	BAS	GE5M0100	BAS
JANS51	BAS	GE5P0201	BAS
JANS52	BAS	GE5P0202	BAS
JANS53	BAS	GE5P0203	BAS
JANS54	BAS	GE5P0101	BAS
JANS541	BAS	GE5P0102	BAS
JANS55	BAS	GE5P0103	BAS

Geometría Sexto Grado Diskette 1 de 1

Nombre Anterior

Nombre Actual

EXA03	BAS	GE6E0136	BAS
GFAR0061	BAS	GE6P0115	BAS
GFAR0623	BAS	GE6P0131	BAS
GFAR6121	BAS	GE6P0114	BAS
GFAR622	BAS	GE6P0103	BAS
JANS0062	BAS	GE6P0126	BAS
JANS0620	BAS	GE6P0125	BAS
JANS0623	BAS	GE6P0131	BAS
JANS6	BAS	GE6M0100	BAS
JANS61	BAS	GE6P0101	BAS
JANS610	BAS	GE6P0111	BAS
JANS611	BAS	GE6P0112	BAS
JANS612	BAS	GE6P0113	BAS
JANS613	BAS	GE6P0116	BAS
JANS614	BAS	GE6P0117	BAS
JANS615	BAS	GE6P0118	BAS
JANS6151	BAS	GE6P0119	BAS
JANS6152	BAS	GE6P0120	BAS
JANS616	BAS	GE6P0121	BAS
JANS618	BAS	GE6P0122	BAS
JANS619	BAS	GE6P0123	BAS
JANS62	BAS	GE6P0102	BAS
JANS620	BAS	GE6P0124	BAS
JANS621	BAS	GE6P0127	BAS
JANS622	BAS	GE6P0128	BAS
JANS623	BAS	GE6P0129	BAS
JANS624	BAS	GE6P0132	BAS
JANS625	BAS	GE6P0133	BAS
JANS626	BAS	GE6P0134	BAS
JANS627	BAS	GE6P0135	BAS
JANS63	BAS	GE6P0104	BAS
JANS64	BAS	GE6P0105	BAS
JANS65	BAS	GE6P0106	BAS
JANS66	BAS	GE6P0107	BAS
JANS67	BAS	GE6P0108	BAS
JANS68	BAS	GE6P0109	BAS
JANS69	BAS	GE6P0110	BAS
PANT3	BAS	GE6P0136	BAS

Geometria Juegos Diskette 1 de 1

Nombre Anterior

Nombre Actual

JANSJ BAS
JANSJ1 BAS
JANSJ6 BAS
JANSJ7 BAS

GEOM0100 BAS
GEOP0101 BAS
GEOP0102 BAS
GEOP0103 BAS



BIBLIOTECA
DE ESCUELAS TECNOLÓGICAS

Educación Musical Primer Curso Diskette 1 de 1

Nombre Anterior		Nombre Actual
ALMA	BAS	MU1P0410 BAS
BARRA1	BAS	MU1P0217 BAS
BARRA3	BAS	MU1P0218 BAS
BARRAS	BAS	MU1P0216 BAS
CHOLA	BAS	MU1P0407 BAS
CIELITO	BAS	MU1P0409 BAS
CLAVE1	BAS	MU1P0206 BAS
CLAVE2	BAS	MU1P0207 BAS
CLAVE3	BAS	MU1P0208 BAS
CLAVE4	BAS	MU1P0209 BAS
CUALI1	BAS	MU1P0203 BAS
DEPORTE	BAS	MU1P0403 BAS
EJER2	BAS	MU1P0504 BAS
FLAUTA1	BAS	MU1M0501 BAS
FLAUTA7	BAS	MU1P0104 BAS
FLAUTIN	BAS	MU1P0105 BAS
GUAYAQ	BAS	MU1P0405 BAS
HIMCOMP	BAS	MU1M0401 BAS
HIMNO	BAS	MU1M0301 BAS
HIMNO1	BAS	MU1P0303 BAS
INTENS	BAS	MU1P0220 BAS
MAESTRO	BAS	MU1P0401 BAS
MEMUSI	BAS	MU1M0201 BAS
MERA	BAS	MU1P0304 BAS
MUSCHO	BAS	MU1P0408 BAS
MUSDEF	BAS	MU1P0404 BAS
MUSGUA	BAS	MU1P0406 BAS
MUSMAE	BAS	MU1P0402 BAS
NEUMANE	BAS	MU1P0305 BAS
PESCA	BAS	MU1P0503 BAS
POSFLA	BAS	MU1P0103 BAS
PRICLA	BAS	MU1P0205 BAS
FRICOMPA	BAS	MU1P0215 BAS
PRIFIGU	BAS	MU1P0212 BAS
PRIHIS	BAS	MU1P0300 BAS
PRILINE	BAS	MU1P0211 BAS
PRINOTA	BAS	MU1P0210 BAS
PRINSTR	BAS	MU1P0101 BAS
PRIPAC	BAS	MU1P0102 BAS
PRIPEN	BAS	MU1P0204 BAS
PRISILE	BAS	MU1P0213 BAS
PRISILE1	BAS	MU1P0214 BAS
PRISONI	BAS	MU1P0201 BAS
RADIO	BAS	MU1P0202 BAS
RESENA	BAS	MU1P0301 BAS

Rediseño Sistema Integrado Educativo

Nombre Anterior

Nombre Actual

SONAGU BAS
SONNAT BAS
TIMBRE BAS
UPRIMERO BAS

MUIPO502 BAS
MUIPO501 BAS
MUIPO219 BAS
MUIPO100 BAS

Educación Musical Segundo Curso Diskette 1 de 1

Nombre Anterior		Nombre Actual
ALTER	BAS	MU2P0208 BAS
ALTER1	BAS	MU2P0209 BAS
ALTER2	BAS	MU2P0210 BAS
ALTER3	BAS	MU2P0211 BAS
ALTER4	BAS	MU2P0212 BAS
ARGEN	BAS	MU2P0408 BAS
BACH	BAS	MU2P0311 BAS
BALLET	BAS	MU2P0113 BAS
BANJURA	BAS	MU2P0402 BAS
BEETOVEN	BAS	MU2P0307 BAS
BIOBACH	BAS	MU2P0312 BAS
BIOBET	BAS	MU2P0308 BAS
BIOESPIN	BAS	MU2P0306 BAS
BIDMORE	BAS	MU2P0304 BAS
BIOMOZ	BAS	MU2P0310 BAS
BIDRUBI	BAS	MU2P0302 BAS
BRASIL	BAS	MU2P0410 BAS
CAMARA	BAS	MU2P0101 BAS
CLAVOC	BAS	MU2P0213 BAS
COMTER	BAS	MU2P0201 BAS
COMTER1	BAS	MU2P0202 BAS
CORD	BAS	MU2P0219 BAS
CORTRI	BAS	MU2P0218 BAS
CUARTETO	BAS	MU2P0217 BAS
CUMPAR	BAS	MU2P0409 BAS
DIRECTOR	BAS	MU2P0101 BAS
DUO	BAS	MU2P0215 BAS
ESPIN	BAS	MU2P0305 BAS
FLORES	BAS	MU2P0111 BAS
FOLKLOR	BAS	MU2P0107 BAS
FORMUS	BAS	MU2P0110 BAS
HIMBAN	BAS	MU2P0403 BAS
HIMGUA	BAS	MU2P0401 BAS
HIMNOS	BAS	MU2M0401 BAS
HISAPRE	BAS	MU2M0301 BAS
INTMEL	BAS	MU2P0116 BAS
JUVENIL	BAS	MU2P0106 BAS
LETBAL	BAS	MU2P0114 BAS
MANABA	BAS	MU2P0404 BAS
MANABI	BAS	MU2P0405 BAS
MATICES1	BAS	MU2P0203 BAS
MATICES2	BAS	MU2P0204 BAS
MATICES3	BAS	MU2P0205 BAS
MATICES4	BAS	MU2P0206 BAS
MATICES5	BAS	MU2P0207 BAS

Rediseño Sistema Integrado Educativo

Nombre Anterior

Nombre Actual

MELO3	BAS	MU2P0119	BAS
MELO6	BAS	MU2P0122	BAS
MELO7	BAS	MU2P0123	BAS
MELODI	BAS	MU2P0120	BAS
MELODI1	BAS	MU2P0121	BAS
MILIT	BAS	MU2P0105	BAS
MORENO	BAS	MU2P0303	BAS
MOZART	BAS	MU2P0309	BAS
MUSBAL	BAS	MU2P0115	BAS
MUSFOLK	BAS	MU2P0125	BAS
MUSII	BAS	MU2M0201	BAS
MUSJUVE	BAS	MU2P0126	BAS
MUSMUS	BAS	MU2P0124	BAS
OLVIDAS	BAS	MU2P0406	BAS
FARMEL	BAS	MU2P0117	BAS
POPULAR	BAS	MU2P0104	BAS
RELIGION	BAS	MU2P0109	BAS
RESPIRA	BAS	MU2P0220	BAS
RUBIRA	BAS	MU2P0301	BAS
SINFONI	BAS	MU2P0102	BAS
SOLISTA	BAS	MU2P0214	BAS
TECNICA	BAS	MU2P0118	BAS
TIERRA	BAS	MU2P0407	BAS
TRAVIATA	BAS	MU2P0108	BAS
TRIO	BAS	MU2P0216	BAS
USEGUNDO	BAS	MU2M0100	BAS
VALS	BAS	MU2P0112	BAS

Educación Musical Tercer Curso Diskette 1 de 1

Nombre Anterior	Nombre Actual
ACUSTICA BAS	MU3P0104 BAS
ARPA BAS	MU3P0112 BAS
ARTISTAS BAS	MU3P0105 BAS
BAILE BAS	MU3P0118 BAS
BARROCA BAS	MU3P0114 BAS
BATALLA BAS	MU3P0602 BAS
BOCINA BAS	MU3P0605 BAS
BRAHMS BAS	MU3P0123 BAS
CANCAN BAS	MU3P0116 BAS
CANELOS BAS	MU3P0309 BAS
CARPIO BAS	MU3P0308 BAS
CHINA BAS	MU3P0108 BAS
CHOPIN BAS	MU3P0120 BAS
CITARA BAS	MU3P0111 BAS
CIUDAD BAS	MU3P0601 BAS
COLONIA BAS	MU3P0304 BAS
COMP2 BAS	MU3P0201 BAS
COMPA2 BAS	MU3P0202 BAS
COMPA4 BAS	MU3P0203 BAS
COSTA BAS	MU3M0403 BAS
DIBGUI BAS	MU3P0126 BAS
ECUADOR BAS	MU3M0301 BAS
EJERG2 BAS	MU3P0128 BAS
EJERGUI BAS	MU3P0129 BAS
ESCALA BAS	MU3P0209 BAS
ESCALA1 BAS	MU3P0210 BAS
ESCALA2 BAS	MU3P0211 BAS
ESPAÑOLA BAS	MU3P0609 BAS
GUI3 BAS	MU3P0134 BAS
GUIA BAS	MU3P0124 BAS
GUIA1 BAS	MU3P0125 BAS
GUIA2 BAS	MU3P0135 BAS
GUIARRA BAS	MU3P0130 BAS
HIMIII BAS	MU3M0601 BAS
HISECUA BAS	MU3P0302 BAS
HISTORIA BAS	MU3P0101 BAS
HUESO BAS	MU3P0107 BAS
IDIOMAS BAS	MU3P0106 BAS
INDIA BAS	MU3P0110 BAS
INTER BAS	MU3P0212 BAS
INTER2 BAS	MU3P0213 BAS
INTER3 BAS	MU3P0214 BAS
INTER4 BAS	MU3P0215 BAS
LIGA BAS	MU3P0207 BAS
LIGA1 BAS	MU3P0208 BAS

Rediseño Sistema Integrado Educativo

Nombre Anterior

Nombre Actual

MARPAN	BAS	MU3P0611	BAS
MATEMA	BAS	MU3P0103	BAS
MENDOZA	BAS	MU3P0307	BAS
MENORES	BAS	MU3P0132	BAS
MINUET	BAS	MU3P0115	BAS
MUPASAC	BAS	MU3P0402	BAS
MUSALB	BAS	MU3P0503	BAS
MUSALZ	BAS	MU3P0401	BAS
MUSAMOR	BAS	MU3P0405	BAS
MUSBAT	BAS	MU1P0604	BAS
MUSBOC	BAS	MU3P0606	BAS
MUSCHINA	BAS	MU3P0109	BAS
MUSCIU	BAS	MU3P0602	BAS
MUSCLA	BAS	MU1P0610	BAS
MUSCOL	BAS	MU3P0305	BAS
MUSDAN	BAS	MU3P0502	BAS
MUSII I	BAS	MU3M0201	BAS
MUSINCA	BAS	MU3P0303	BAS
MUSNAR	BAS	MU3P0608	BAS
MUSPAN	BAS	MU3P0612	BAS
MUSPAS	BAS	MU3P0403	BAS
MUSPOL	BAS	MU3P0404	BAS
MUSSAN	BAS	MU3P0501	BAS
MUSSHU	BAS	MU3P0122	BAS
MUSYAR	BAS	MU3P0504	BAS
MUSYUM	BAS	MU3P0505	BAS
NARANJA	BAS	MU3P0607	BAS
OCARINA	BAS	MU3P0301	BAS
PUNTO	BAS	MU3P0204	BAS
PUNTO1	BAS	MU3P0205	BAS
PUNTO2	BAS	MU3P0206	BAS
REUBL I	BAS	MU1P0306	BAS
SHUBERT	BAS	MU3P0121	BAS
SIERRA	BAS	MU3M0504	BAS
SIMAYOR	BAS	MU3P0131	BAS
SIMENOR	BAS	MU3P0133	BAS
SINTET	BAS	MU3P0119	BAS
TERAPIA	BAS	MU3P0102	BAS
TRASTES	BAS	MU3P0127	BAS
TROBADOR	BAS	MU3P0113	BAS
TROMPETA	BAS	MU3P0117	BAS
UTERCERO	BAS	MU3M0100	BAS

Matemáticas Primer Grado Diskette 1 de 1

Nombre Anterior

Nombre Actual

ALTO	BAS	MA1P0107	BAS
ARRIBA	BAS	MA1P0105	BAS
COLORES	BAS	MA1P0108	BAS
CONTAR	BAS	MA1P0130	BAS
CONTAR1	BAS	MA1P0131	BAS
CONTAR2	BAS	MA1P0132	BAS
CONTAR3	BAS	MA1P0133	BAS
CONTAR4	BAS	MA1P0134	BAS
CONTAR5	BAS	MA1P0135	BAS
DECENA10	BAS	MA1P0145	BAS
DECENAS1	BAS	MA1P0136	BAS
DECENAS2	BAS	MA1P0137	BAS
DECENAS3	BAS	MA1P0138	BAS
DECENAS4	BAS	MA1P0139	BAS
DECENAS5	BAS	MA1P0140	BAS
DECENAS6	BAS	MA1P0141	BAS
DECENAS7	BAS	MA1P0142	BAS
DECENAS8	BAS	MA1P0143	BAS
DECENAS9	BAS	MA1P0144	BAS
DENTRO	BAS	MA1P0103	BAS
ELEMEN1	BAS	MA1P0114	BAS
ELEMEN2	BAS	MA1P0115	BAS
ELEMEN3	BAS	MA1P0116	BAS
ESPIRAL	BAS	MA1P0117	BAS
ESPIRAL3	BAS	MA1P0113	BAS
FIGURAS	BAS	MA1P0152	BAS
GRANDE	BAS	MA1P0104	BAS
IGUAL1	BAS	MA1P0120	BAS
IGUAL2	BAS	MA1P0121	BAS
INICIO	BAS	MA1P0101	BAS
LEJOS	BAS	MA1P0102	BAS
LETRAAJ	BAS	MA1P0109	BAS
LETRAKO	BAS	MA1P0110	BAS
LETRAPU	BAS	MA1P0111	BAS
LETRAVZ	BAS	MA1P0112	BAS
LINEAS	BAS	MA1P0127	BAS
LINEAS1	BAS	MA1P0128	BAS
LINEAS2	BAS	MA1P0129	BAS
MAYOR1	BAS	MA1P0124	BAS
MAYOR2	BAS	MA1P0125	BAS
MENOR1	BAS	MA1P0126	BAS
MENUM1	BAS	MA1M0100	BAS
MUCHOS	BAS	MA1P0106	BAS
NOIGUAL1	BAS	MA1P0122	BAS
NOIGUAL2	BAS	MA1P0123	BAS

Rediseño Sistema Integrado Educativo

Nombre Anterior

Nombre Actual

PERTE1	BAS	MA1P0118	BAS
PERTE2	BAS	MA1P0119	BAS
RESTA1	BAS	MA1P0149	BAS
RESTA2	BAS	MA1P0150	BAS
RESTA3	BAS	MA1P0151	BAS
SUMAS1	BAS	MA1P0146	BAS
SUMAS2	BAS	MA1P0147	BAS
SUMAS3	BAS	MA1P0148	BAS

Matemáticas Tercer Grado Diskette 1 de 1

<u>Nombre Anterior</u>		<u>Nombre Actual</u>	
ADMASA	BAS	MA3E0405	BAS
ANIOS	BAS	MA3E0408	BAS
APTIEMPO	BAS	MA3P0406	BAS
BALANZA	BAS	MA1P0403	BAS
BORDEN	BAS	MA3P0212	BAS
CALCULO	BAS	MA1M0301	BAS
CALEN	BAS	MA3P0405	BAS
CENTENAS	BAS	MA3P0208	BAS
COMPRA	BAS	MA3P0309	BAS
DECENAS	BAS	MA3P0207	BAS
DIAS	BAS	MA3P0410	BAS
ESENTENA	BAS	MA3E0208	BAS
EDECENAS	BAS	MA3E0207	BAS
EJEMCAL	BAS	MA3E0406	BAS
EMILES	BAS	MA3E0209	BAS
ERESTA	BAS	MA3E0306	BAS
ESCUELA	BAS	MA3E0404	BAS
ESUMA	BAS	MA3E0301	BAS
GT4	BAS	MA3E0308	BAS
MAYOR	BAS	MA3P0206	BAS
MEDIDA	BAS	MA3M0401	BAS
MEDMULT	BAS	MA3P0404	BAS
MENOR	BAS	MA3P0205	BAS
MENUM3	BAS	MA3M0100	BAS
METRO	BAS	MA3P0401	BAS
MILES	BAS	MA3P0209	BAS
MULTI	BAS	MA3P0308	BAS
NUMERA	BAS	MA3M0201	BAS
PROASOC	BAS	MA3P0305	BAS
PROCOM	BAS	MA3P0304	BAS
PROMO	BAS	MA3P0303	BAS
RANIOS	BAS	MA3P0408	BAS
RDIAS	BAS	MA3P0409	BAS
RELOJ	BAS	MA3P0407	BAS
RESTA	BAS	MA3P0306	BAS
RESVOL	BAS	MA3P0307	BAS
SEJERC	BAS	MA3P0302	BAS
SUBMUL	BAS	MA3P0402	BAS
SUMA	BAS	MA3P0301	BAS
TASCEN	BAS	MA3P0210	BAS
TDESCEN	BAS	MA3P0211	BAS
TDESIGU	BAS	MA3P0203	BAS
TDIVIS	BAS	MA3P0316	BAS
TEJEM1	BAS	MA3E0315	BAS
TEJEM2	BAS	MA3E0316	BAS

Nombre Anterior

Nombre Actual

TEJEMREL BAS	MA3E0314 BAS
TEJEMSUC BAS	MA3E0211 BAS
TIGUALES BAS	MA3P0202 BAS
TIGUDES BAS	MA3P0201 BAS
TPARTCON BAS	MA3P0315 BAS
TPROANI BAS	MA3P0313 BAS
TPROASOC BAS	MA3P0311 BAS
TPROCON BAS	MA3P0310 BAS
TPROMOD BAS	MA3P0312 BAS
TRELA BAS	MA3P0204 BAS
TRELNUM BAS	MA3P0314 BAS
VOLCAN BAS	MA3E0402 BAS



BIBLIOTÉCA
DE ESCUELAS TECNOLÓGICAS

Matemáticas Cuarto Grado Diskette 1 de 1

Nombre Anterior		Nombre Actual	
CBALAN	BAS	MA4P0604	BAS
CCALCULO	BAS	MA4M0401	BAS
CCALDEC	BAS	MA4M0504	BAS
CDEC	BAS	MA4M0302	BAS
CDIFER	BAS	MA4P0202	BAS
CDIVDEC	BAS	MA4P0504	BAS
CDIVI	BAS	MA4P0407	BAS
CEFRAC	BAS	MA4E0207	BAS
CEJERC1	BAS	MA4E0203	BAS
CEJERC2	BAS	MA4P0303	BAS
CEJMUL	BAS	MA4E0406	BAS
CEJRES	BAS	MA4E0404	BAS
CEJSUM	BAS	MA4E0402	BAS
CEMAN	BAS	MA4P0408	BAS
CEMULDEC	BAS	MA4E0503	BAS
CEMULTI	BAS	MA4P0406	BAS
CEPOTEN	BAS	MA4E0206	BAS
CEPRU	BAS	MA4P0409	BAS
CERESDEC	BAS	MA4E0502	BAS
CERESTA	BAS	MA4P0404	BAS
CESDEC	BAS	MA4E0501	BAS
CESUC	BAS	MA4E0204	BAS
CESUMA	BAS	MA4P0402	BAS
CEXPO	BAS	MA4P0206	BAS
CFRAC	BAS	MA4P0207	BAS
CIGUAL	BAS	MA4P0201	BAS
CMED1	BAS	MA4P0605	BAS
CMEDIDA	BAS	MA4M0601	BAS
CMEDSUP	BAS	MA4P0606	BAS
CMENU	BAS	MA4M0100	BAS
CMETRO	BAS	MA4P0602	BAS
CMULDEC	BAS	MA4P0503	BAS
CMULTI	BAS	MA4P0405	BAS
CNUMERA	BAS	MA4M0201	BAS
CORDEN	BAS	MA4P0203	BAS
CPMOD	BAS	MA4P0410	BAS
CPMOD1	BAS	MA4P0411	BAS
CPOTEN	BAS	MA4P0205	BAS
CRELDEC	BAS	MA4P0301	BAS
CRELDES	BAS	MA4P0302	BAS
CRESDEC	BAS	MA4P0500	BAS
CRESTA	BAS	MA4P0403	BAS
CSUBMUL	BAS	MA4P0603	BAS
CSUCDEC	BAS	MA4P0304	BAS
CSUMA	BAS	MA4P0401	BAS

Rediseño Sistema Integrado Educativo

Nombre Anterior

Nombre Actual

CSUMDEC BAS
CSUNUMER BAS
CSUPER BAS

MA4P0501 BAS
MA4P0204 BAS
MA4P0601 BAS

Matemáticas Sexto Grado Diskette 1 de 3

<u>Nombre Anterior</u>	<u>Nombre Actual</u>
CADETCOM BAS	MA6P0204 BAS
CAFUNBIY BAS	MA6P0219 BAS
CAFUNINV BAS	MA6P0225 BAS
CAFUNINY BAS	MA6P0221 BAS
CAFUNSOB BAS	MA6P0223 BAS
CAFUNUME BAS	MA6P0227 BAS
CAOPECOM BAS	MA6P0216 BAS
CAOPEINT BAS	MA6P0214 BAS
CAOPEUNI BAS	MA6P0212 BAS
CCONBAS BAS	MA6P0101 BAS
CDETABU BAS	MA6P0201 BAS
CDETCOMP BAS	MA6P0202 BAS
CDETFORM BAS	MA6P0203 BAS
CEGREL BAS	MA6P0206 BAS
CEJERDET BAS	MA6E0204 BAS
CEJERDUN BAS	MA6E0227 BAS
CEJEROPE BAS	MA6E0217 BAS
CEJERPRO BAS	MA6E0210 BAS
CFUNBIY BAS	MA6P0218 BAS
CFUNINV BAS	MA6P0224 BAS
CFUNINY BAS	MA6P0220 BAS
CFUNSOB BAS	MA6P0222 BAS
CFUNUME BAS	MA6P0226 BAS
COPECOM BAS	MA6P0215 BAS
COPEDIF BAS	MA6P0217 BAS
COPEINT BAS	MA6P0213 BAS
COPEUNI BAS	MA6P0211 BAS
CPROPIE1 BAS	MA6P0207 BAS
CPROPIE2 BAS	MA6P0208 BAS
CPROREQ BAS	MA6P0209 BAS
CPROROR BAS	MA6P0210 BAS
CRELAC BAS	MA6P0205 BAS
EJERACIO BAS	MA6E0314 BAS
EJESISNU BAS	MA6E0302 BAS
ENTERO1 BAS	MA6P0308 BAS
ENTERO2 BAS	MA6P0309 BAS
ESTNU-AP BAS	MA6P0304 BAS
ESTNUM BAS	MA6P0303 BAS
MAYUDAS BAS	MA6M0601 BAS
MCONJUN BAS	MA6M0201 BAS
MENU BAS	MA6M0100 BAS
NATUR-AP BAS	MA6P0306 BAS
NUMCARDI BAS	MA6P0307 BAS
NUMERA BAS	MA6M0301 BAS
NUMIN-AP BAS	MA6P0302 BAS

Nombre Anterior

Nombre Actual

NUMINFI	BAS	MA6P0301	BAS
NUMNATU	BAS	MA6P0305	BAS
NUMRA-AP	BAS	MA4P0314	BAS
NUMRACI	BAS	MA6P0313	BAS
PARENTE1	BAS	MA6P0311	BAS
PARENTE2	BAS	MA6P0312	BAS
PARENTER	BAS	MA6P0310	BAS
SIMBOLOS	BAS	MA6P0601	BAS
TABINT	BAS	MA4P0604	BAS
TABPOTEN	BAS	MA6P0602	BAS
TABRAIZ	BAS	MA6P0603	BAS

Matemáticas Sexto Grado Diskette 2 de 3

Nombre Anterior

Nombre Actual

CONPO-AP	BAS	MA6P0402	BAS
DIVPOTIB	BAS	MA6P0404	BAS
EJEPOTEN	BAS	MA6E0407	BAS
EJEPROPO	BAS	MA6E0415	BAS
EJERET	BAS	MA6E0422	BAS
EXPO-0	BAS	MA6P0405	BAS
EXPO-1	BAS	MA6P0406	BAS
MCALCU2	BAS	MA6M0401	BAS
MDPRO-1	BAS	MA6P0411	BAS
MDPRO-2	BAS	MA6P0412	BAS
MDPRO-AP	BAS	MA6P0413	BAS
MINVPRO	BAS	MA6P0414	BAS
MIPRO-AP	BAS	MA6P0415	BAS
MOPERAC	BAS	MA6M0504	BAS
MULPOTIB	BAS	MA6P0403	BAS
OAAFPOL	BAS	MA6P0505	BAS
OACOBAS	BAS	MA6P0501	BAS
OADESNUM	BAS	MA6P0503	BAS
OAGENTDEC	BAS	MA6P0502	BAS
OAFORPOL	BAS	MA6P0504	BAS
OAMCM	BAS	MA6P0506	BAS
OAPROP	BAS	MA6P0510	BAS
OARAFRA1	BAS	MA6P0507	BAS
OARAFRA2	BAS	MA6P0508	BAS
OARAFRA3	BAS	MA6P0509	BAS
ODARAFRA	BAS	MA6P0527	BAS
ODCONBAS	BAS	MA6P0524	BAS
ODENTDEC	BAS	MA6P0525	BAS
ODRACFRA	BAS	MA6P0526	BAS
OEJERC	BAS	MA6E0527	BAS
OMTAFPOL	BAS	MA6P0520	BAS
OMTCOBAS	BAS	MA6P0518	BAS
OMTFOPOL	BAS	MA6P0519	BAS
OMTPROP	BAS	MA6P0523	BAS
OMTRFRA1	BAS	MA6P0521	BAS
OMTRFRA2	BAS	MA6P0522	BAS
OSAFPOL	BAS	MA6P0514	BAS
OSCOBAS	BAS	MA6P0511	BAS
OSENTDEC	BAS	MA6P0512	BAS
OSFORPOL	BAS	MA6P0513	BAS
OSRAFRA1	BAS	MA6P0515	BAS
OSRAFRA2	BAS	MA6P0516	BAS
OSRAFRA3	BAS	MA6P0517	BAS
POTEN-AP	BAS	MA6P0407	BAS
POTENCIA	BAS	MA6P0401	BAS

Rediseño Sistema Integrado Educativo

Nombre Anterior

Nombre Actual

RADCOBAS BAS
RADEJER BAS
RADRAFRA BAS
RADSIMP BAS
RETCOMP1 BAS
RETCOMP2 BAS
RETDIR1 BAS
RETDIR2 BAS
RETGEN BAS
RETINV1 BAS
RETINV2 BAS

MA6P0408 BAS
MA6E0410 BAS
MA6P0409 BAS
MA6P0410 BAS
MA6P0421 BAS
MA6P0422 BAS
MA6P0417 BAS
MA6P0418 BAS
MA6P0416 BAS
MA6P0419 BAS
MA6P0420 BAS

Matemáticas Sexto Grado Diskette 3 de 3

Nombre AnteriorNombre Actual

DOCUCH-1	BAS	MA6P0438	BAS
DOCUCH-A	BAS	MA6P0439	BAS
DOCUL-1	BAS	MA6P0434	BAS
DOCUL-AP	BAS	MA6P0435	BAS
DOCUP-1	BAS	MA6P0436	BAS
DOCUP-AP	BAS	MA6P0437	BAS
DOCUR-1	BAS	MA6P0432	BAS
DOCUR-AP	BAS	MA6P0433	BAS
EJEDOCU	BAS	MA6E0439	BAS
EJEORMA	BAS	MA6E0443	BAS
EJERINT	BAS	MA6E0431	BAS
EJERTC	BAS	MA6E0426	BAS
ORMA-GR	BAS	MA6P0442	BAS
ORMAT-AP	BAS	MA6P0443	BAS
ORMAT-E	BAS	MA6P0441	BAS
ORMATEM	BAS	MA6P0440	BAS
REIARP	BAS	MA6P0431	BAS
REICAMD	BAS	MA6P0428	BAS
REIGEN	BAS	MA6P0427	BAS
REIRDP	BAS	MA6P0429	BAS
REIRIP	BAS	MA6P0430	BAS
TCIENBAS	BAS	MA6P0426	BAS
TCIENCC	BAS	MA6P0424	BAS
TCIENGEN	BAS	MA6P0423	BAS
TCIENTC	BAS	MA6P0425	BAS

Geografía del Ecuador Diskette 1 de 3

Nombre Anterior

Nombre Actual

AGRICULT BAS	ECOP0005 BAS
ARQUEOLO BAS	ECOP0009 BAS
GEOLOGIA BAS	ECOP0008 BAS
INDUSTRI BAS	ECOP0006 BAS
MENU BAS	MENUECUA BAS
MINERIA BAS	ECOP0007 BAS
PARALELO BAS	ECOP0001 BAS
POBLACIO BAS	ECOP0002 BAS
PRECIPIT BAS	ECOP0011 BAS
SUELO BAS	ECOP0004 BAS
TEMPERAT BAS	ECOP0010 BAS
VEGETACI BAS	ECOP0003 BAS

Geografía del Ecuador Diskette 2 de 3

Nombre Anterior

Nombre Actual

AZUAY	BAS	ECOPO109	BAS
BOLIVAR	BAS	ECOPO114	BAS
CANAR	BAS	ECOPO117	BAS
CARCHI	BAS	ECOPO101	BAS
CHIMBORA	BAS	ECOPO118	BAS
COTOPAXI	BAS	ECOPO113	BAS
ECUADOR	BAS	ECOMO100	BAS
GUAYAS	BAS	ECOPO112	BAS
IMBABURA	BAS	ECOPO106	BAS
LOJA	BAS	ECOPO107	BAS
MANABI	BAS	ECOPO111	BAS
ORO	BAS	ECOPO108	BAS
PASTAZA	BAS	ECOPO103	BAS
PICHINCH	BAS	ECOPO115	BAS
RIOS	BAS	ECOPO119	BAS
TUNGURAH	BAS	ECOPO116	BAS

Geografía del Ecuador Diskette 3 de 3

Nombre Anterior

Nombre Actual

ANALFA	EC0A0202
CENSO	EC0A0200
ESMERALD BAS	EC0P0110 BAS
EST-ANAL BAS	EC0P0202 BAS
EST-MORT BAS	EC0P0204 BAS
EST-NAC BAS	EC0M0200 BAS
EST-NATA BAS	EC0P0203 BAS
EST-PRO BAS	EC0P0201 BAS
GALAPAGO BAS	EC0P0120 BAS
MORONA BAS	EC0P0104 BAS
MORTAL	EC0A0204
NAPO BAS	EC0P0102 BAS
NATALIDA	EC0A0203
PROVI	EC0A0201
ZAMORA BAS	EC0P0105 BAS



BIBLIOTECA
DE ESCUELAS TECNOLÓGICAS

Gramática Primer Grado Diskette 1 de 2

Nombre AnteriorNombre Actual

ANIMAL	BAS	GR1P0106	BAS
ANIMAL1	BAS	GR1E0106	BAS
BARRIO	BAS	GR1P0104	BAS
BARRIO1	BAS	GR1E0104	BAS
ESCUELA	BAS	GR1P0103	BAS
ESCUELA1	BAS	GR1E0103	BAS
FAMILIA	BAS	GR1P0101	BAS
FAMILIA1	BAS	GR1E0101	BAS
HOMBRE	BAS	GR1P0107	BAS
HOMBRE1	BAS	GR1E0107	BAS
LECTU	BAS	GR1M0100	BAS
MENU	BAS	MENUGRAM	BAS
PAISAJE	BAS	GR1P0108	BAS
PAISAJE1	BAS	GR1E0108	BAS
PATRIA	BAS	GR1P0109	BAS
PATRIA1	BAS	GR1E0109	BAS
PLANTAS	BAS	GR1P0105	BAS
PLANTAS1	BAS	GR1E0105	BAS
PUNTAJE	BAS	GR1P0102	BAS

Gramática Primer Grado Diskette 2 de 2

Nombre Anterior

Nombre Actual

ACENTO	BAS	GR1P0213	BAS
ACENTO0	BAS	GR1P0214	BAS
ACENTO1	BAS	GR1P0215	BAS
ACENTO2	BAS	GR1P0216	BAS
ACENTO3	BAS	GR1P0217	BAS
ADMIRA	BAS	GR1P0311	BAS
ADMIRA1	BAS	GR1P0312	BAS
ADMIRA2	BAS	GR1P0313	BAS
ALFABET	BAS	GR1P0206	BAS
ALFABET1	BAS	GR1P0201	BAS
ALFABET2	BAS	GR1P0202	BAS
ALFABET3	BAS	GR1P0203	BAS
ALFABET4	BAS	GR1P0204	BAS
ALFABET5	BAS	GR1P0205	BAS
ALFABET6	BAS	GR1P0207	BAS
ARTIO	BAS	GR1P0234	BAS
ARTI1	BAS	GR1P0235	BAS
ARTI2	BAS	GR1P0236	BAS
ARTI3	BAS	GR1P0237	BAS
DIPTO	BAS	GR1P0210	BAS
DIPTO1	BAS	GR1P0211	BAS
DIPTO2	BAS	GR1P0212	BAS
ELACE	BAS	GR1P0307	BAS
ELACE1	BAS	GR1P0308	BAS
ELACE2	BAS	GR1P0309	BAS
GRAMA	BAS	GR1M0200	BAS
LAH	BAS	GR1P0303	BAS
LAH1	BAS	GR1P0304	BAS
LAH2	BAS	GR1P0305	BAS
LAH3	BAS	GR1P0306	BAS
LETRAS	BAS	GR1P0301	BAS
LETRAS1	BAS	GR1P0302	BAS
ORACION	BAS	GR1P0208	BAS
ORACION1	BAS	GR1P0209	BAS
ORTO	BAS	GR1M0300	BAS
PUNTO	BAS	GR1P0310	BAS
SUJEPRE1	BAS	GR1P0218	BAS
SUJEPRE2	BAS	GR1P0219	BAS
SUJEPRE3	BAS	GR1P0220	BAS
SUJEPRE4	BAS	GR1P0221	BAS
SUJEPRE5	BAS	GR1P0222	BAS
SUSTAN	BAS	GR1P0223	BAS
SUSTANO	BAS	GR1P0224	BAS
SUSTAN1	BAS	GR1P0225	BAS
SUSTAN2	BAS	GR1P0226	BAS

Rediseño Sistema Integrado Educativo

Nombre Anterior

Nombre Actual

SUSTAN3	BAS	GR1P0227	BAS
SUSTAN4	BAS	GR1P0228	BAS
SUSTAN5	BAS	GR1P0229	BAS
SUSTAN51	BAS	GR1P0230	BAS
SUSTAN6	BAS	GR1P0231	BAS
SUSTAN7	BAS	GR1P0232	BAS
SUSTAN71	BAS	GR1P0233	BAS
VERBO	BAS	GR1P0238	BAS
VERBO1	BAS	GR1P0239	BAS

NOTAS ADICIONALES

Para la realización de otros Temas Educativos asistidos por Computadores, refiérase al Proyecto SISTEMA INTEGRADO EDUCATIVO año 1988, para el seguimiento de los Standares del Sistema, para la creación de programas de :

- Menús de Opciones.
- Menús de Capítulos.
- Menús de temas.
- Diseños Visuales.
- Explicación Conceptual.
- Evaluaciones.
- Calificaciones.
- Otros puntos.

MANUAL

DEL

USUARIO

INTRODUCCION

Ya sea usted un principiante, o tenga experiencia con Computadores, es básico que recordemos algunos conceptos de como utilizar el Computador con el Sistema Integrado Educativo.

Un Computador está formado de tres partes, las cuales son las siguientes :

- Unidad de Sistema.
- Teclado.
- Pantalla.

La Unidad de Sistema es el cerebro del Computador. Tiene la forma de una caja rectangular, la cuál contiene en la parte delantera una ó dos pequeñas cajas denominadas Unidades de Diskette, las mismas que se abren moviendo una pequeña palanca que se encuentra en la parte superior ó inferior de dichas Unidades.

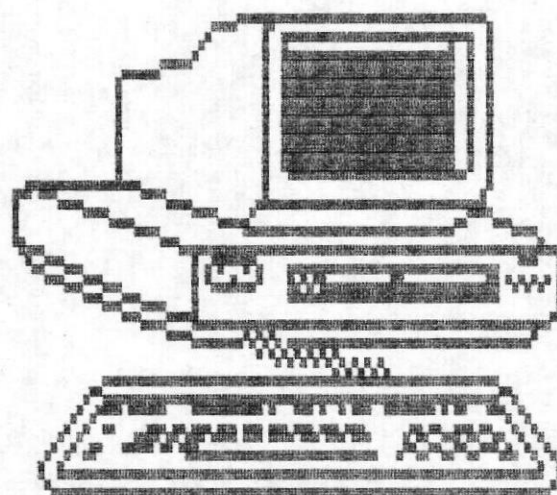
En el costado derecho, se encuentra una pequeña palanca de color rojo que sirve para encender/apagar el computador. Para encender mueva la palanca hacia arriba, y para apagar mueva la palanca hacia abajo.

El Teclado es parecido al de una máquina de escribir. Contiene números, letras, y algunos signos que tal vez no conozca. Cada uno de estos números, letras, y signos se los llama caracteres, y a los cuadrados sobre los cuales están dibujados, se los llama teclas.

La Pantalla es parecida a un televisor, y contiene en la parte derecha tres botones, el primero empezando de arriba hacia abajo, sirve para encender ó apagar la pantalla. Los otros botones sirven para hacer más clara u oscura la pantalla.

Cuando el Computador está encendido, en la pantalla aparecerá una pequeña raya denominada cursor, la misma que se mueve cuando presione alguna tecla.

PANTALLA



UNIDAD
DE
SISTEMA

TECLADO

HARDWARE REQUERIDO

- Computador personal IBM ó Compatible.
- Unidad de Disco Duro.
- 640 Kb de memoria RAM.
- Monitor a Colores.

SOFTWARE REQUERIDO

- DOS 3.0 ó posterior.
- BASICA (Si utiliza Computador personal IBM)
- GWBASIC (Si utiliza Compatible)
- Programas del Sistema Integrado Educativo.



BIBLIOTECA
DE ESCUELAS TECNOLÓGICAS

INSTALACION DEL SISTEMA

En su poder deben existir 9 diskettes de 3 1/2", conteniendo las siguientes materias :

MATERIA	GRADO/CURSO	# DEL DISKETTE
Diskette Principal		1
Geografía del Ecuador		1, 2
Geometría	Primero	2
	Segundo	2
	Tercero	2
	Cuarto	2
	Quinto	2
	Sexto	2
Grámatica	Primero	3
Ciencias Naturales	Tercero	3
	Cuarto	4
	Quinto	5
	Sexto	6
Matemáticas	Primero	7
	Tercero	7
	Cuarto	7
	Sexto	8
Educación Musical	Primero	9
	Segundo	9
	Tercero	9

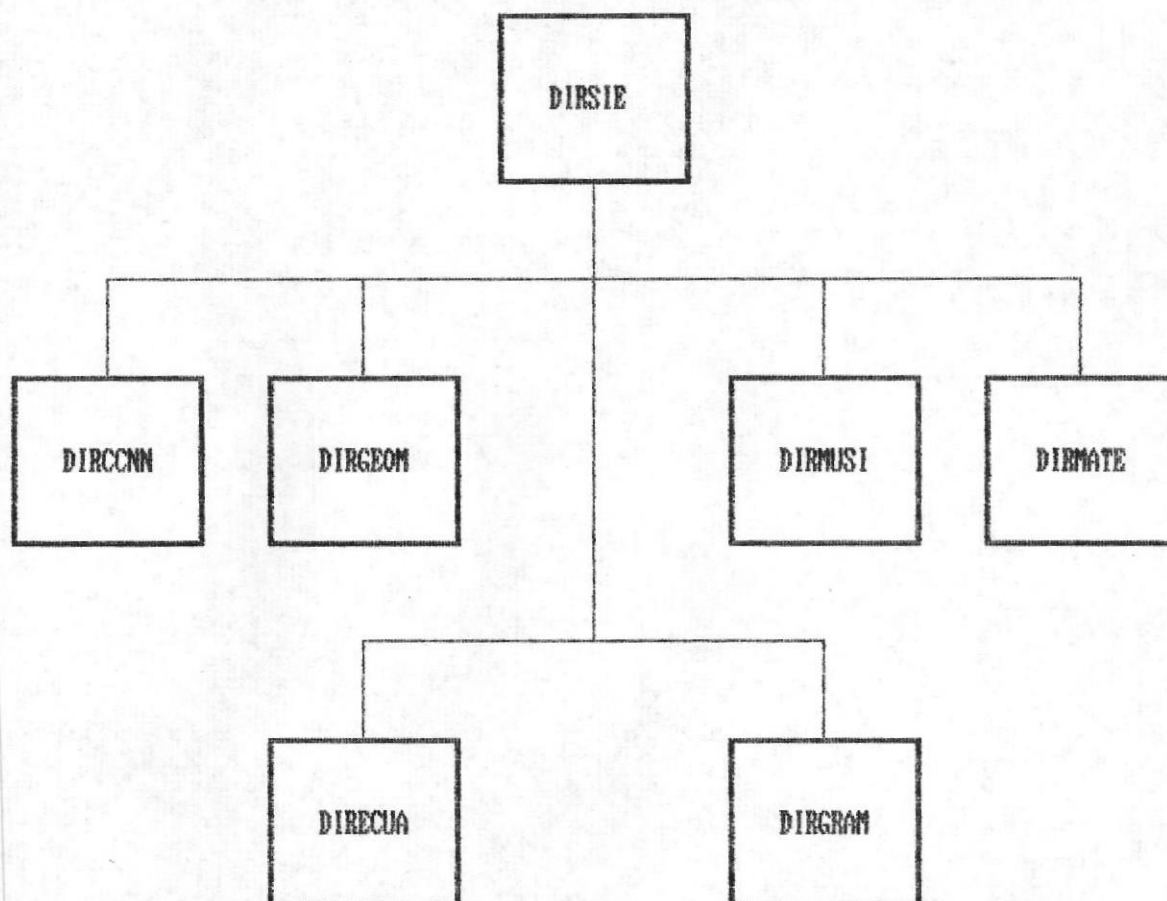
Para hacer la instalación del Sistema en la Unidad de Disco Duro, se deben realizar los siguientes pasos :

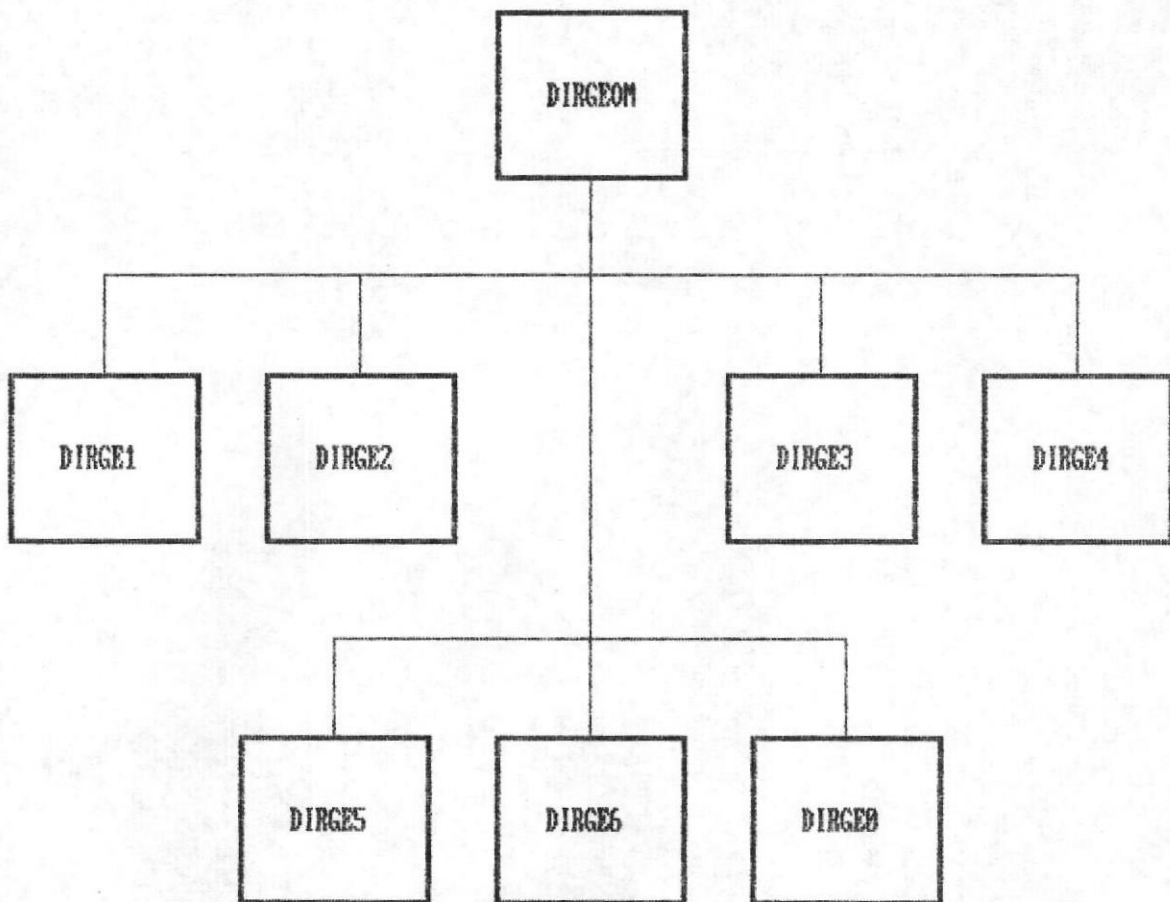
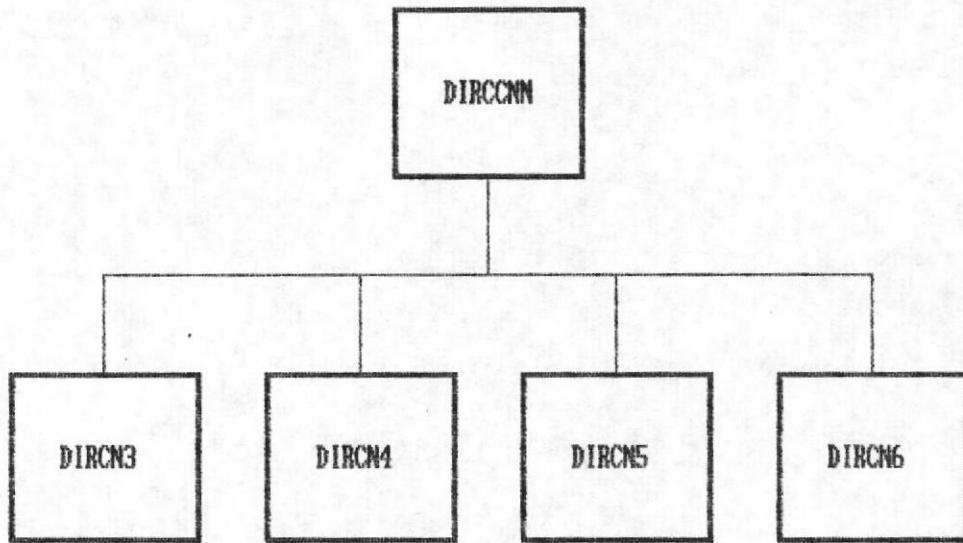
1. La Unidad de Disco Duro debe tener como mínimo, un espacio disponible de 6.5 Mb.
2. Inserte el Diskette # 1 en la Unidad de Diskette B.
3. Digite B: y pulse la tecla <ENTER>. (Haga esto si el indicativo que aparece desplegado en la pantalla, no corresponde al de la Unidad de Disco "B:")
4. Digite INSTALL <ENTER>
5. El programa INSTALL creará una estructura de directorios igual a la mostrada en la siguiente página.

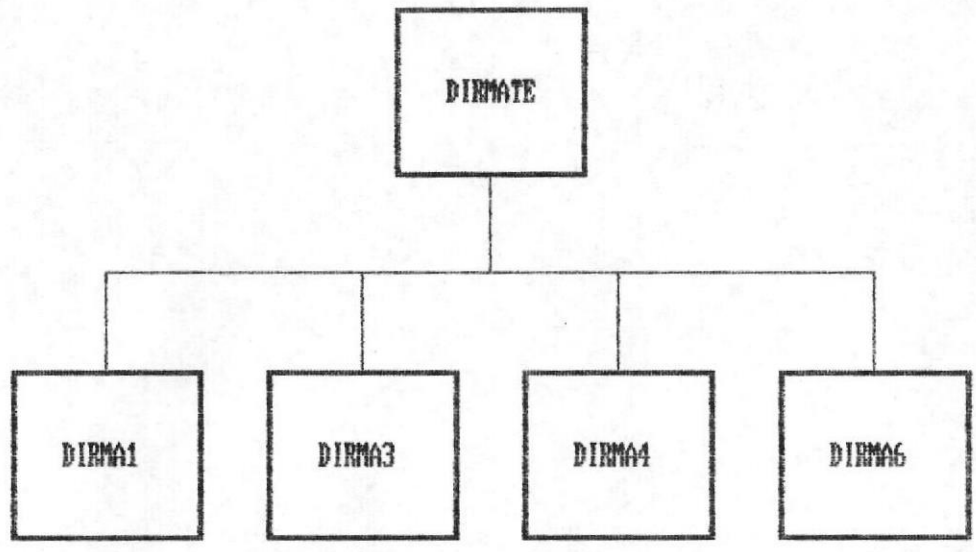
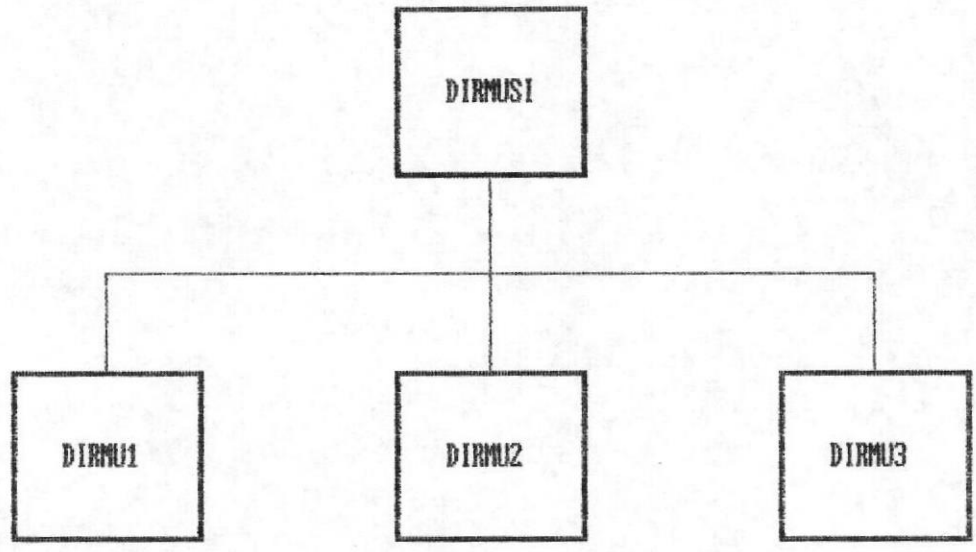
A medida que vaya creando los directorios, displayará un mensaje mostrando el nombre del directorio creado, los nombres y el número de archivos copiados a él.

Cuando se requiera copiar otro diskette mostrará un mensaje solicitando se inserte el diskette apropiado.

ESTRUCTURAS DE DIRECTORIOS









INFORMACION BASICA

Como escoger una opción

Una vez escogido una Materia, y presentado su Logotipo correspondiente, se muestra el menú que contiene los grados de estudios.

A partir de este momento para escoger una de las opciones, se debe digitar el número de la opción deseada, y automáticamente (En algunos casos tendrá que presionar la tecla <ENTER>) se presentará los temas abarcados por dicha opción.

Teclas a Utilizar

Las siguientes teclas tienen una función específica, a través de todo el Sistema :

F1 = Continuar

Avanzar con la siguiente lección.

F2 = Retroceder

Presentar la lección anterior.

F10 = Menú

Retornar al Menú de Grado o de Opciones, que se está tratando.

ESC = Menú Anterior

Se presenta en los Menús de Opciones, y retorna al Menú anterior que invocó al Menú Activo.



BIBLIOTECA
DE ESCUELAS TECNOLÓGICAS

Evaluaciones y Calificaciones

Dependiendo de la materia o el grado/curso en que se encuentre, existirán diferentes maneras de evaluar un determinado número de lecciones. Las instrucciones son claras y no se prestan a confusión alguna.

Al inicio de una evaluación se realizará la siguiente pregunta :

ESTAS LISTO

PARA UNA EVALUACION [S/N]

Si contestas con una S, se mostrará la respectiva evaluación. Si contesta con una N, retornará al Menú Activo.

Al final de una evaluación se realizará la siguiente pregunta :

DESEAS CONTINUAR [S/N]

Si contestas con una S, continuará con el tema. Si contestas con una N, retornará al Menú Activo.

Toda evaluación presenta la calificación obtenida, como resultado de las respuestas dadas. Los siguientes son ejemplos de Evaluaciones y calificaciones :

Contesta las siguientes preguntas con la letra correspondiente

RESPUESTA

La transformación de los alimentos se llama

A PULMONES

El corazón está ubicado en la

B INTESTINO DELGADO

Del estómago los alimentos pasan al

C CAVIDAD ABDOMINAL

El hígado está localizado en la

D CAVIDAD TORACICA

Podemos tomar y expulsar el aire por medio de los

E DIGESTION

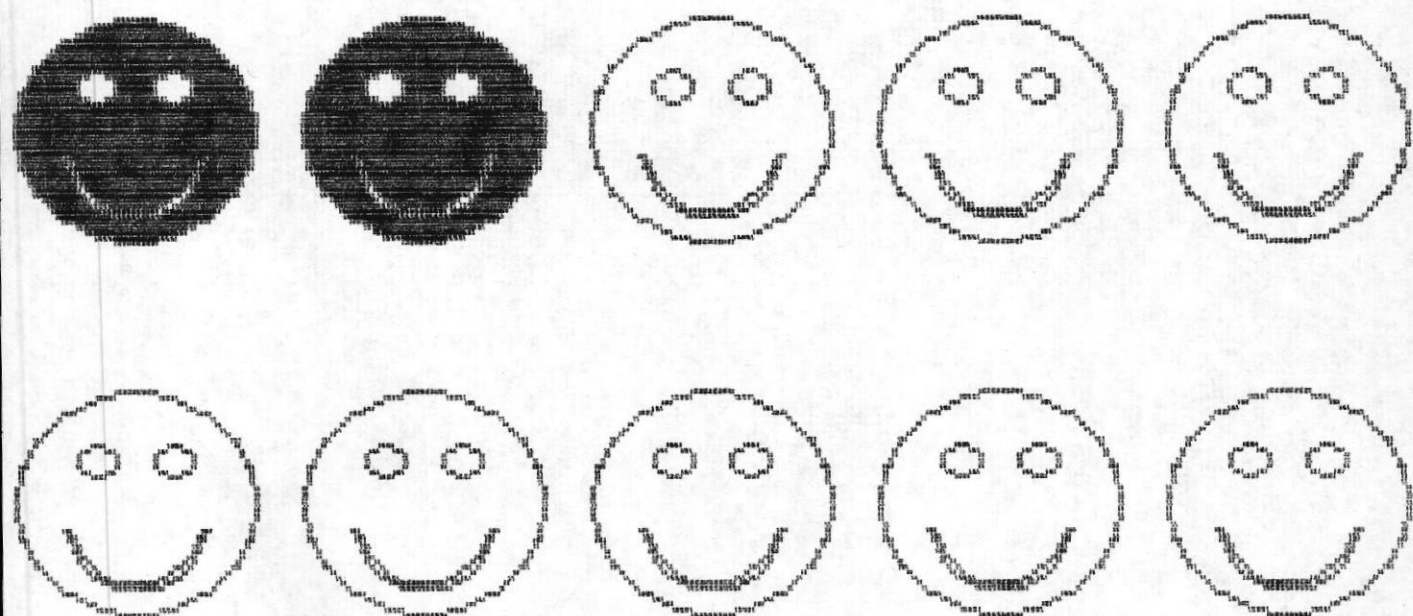
RELACIONA

La pregunta con la respuesta que tu creas correcta. El cajoncito de abajo espera tu respuesta. Recuerda que debes digitar el número de la pregunta y la letra de la respuesta. ejemplo 1c, 2b, 10a etc.

0	Linea Horizontal es una línea	A	Línea mixta
1	La unión de puntos forma	B	Pelota
2	Una recta y una curva forma la	C	Línea quebrada
3	Los elementos que forman al cuadrado son	D	Rectángulo
4	Figura con lados iguales de dos en dos	E	Diferentes
5	El círculo se parece a una	F	Recta
6	La línea vertical es parecida	G	Cuatro
7	El triángulo se forma de lados	H	Asta de bandera
8	Curva es la que sigue diferentes	I	Una línea
9	La unión de líneas inclinadas forma una	J	Tres

0	1	2	3	4
5	6	7	8	9

REGUNTA



TU CALIFICACION ES : 2 /10

E S C R I B E

$$\begin{array}{r} 835 \\ \times 7 \\ \hline 5845 \end{array}$$

$$\begin{array}{r} 8.027 \\ \times 8 \\ \hline 64.216 \end{array}$$

$$\begin{array}{r} 726 \\ \times 83 \\ \hline \\ + \\ \hline \end{array}$$

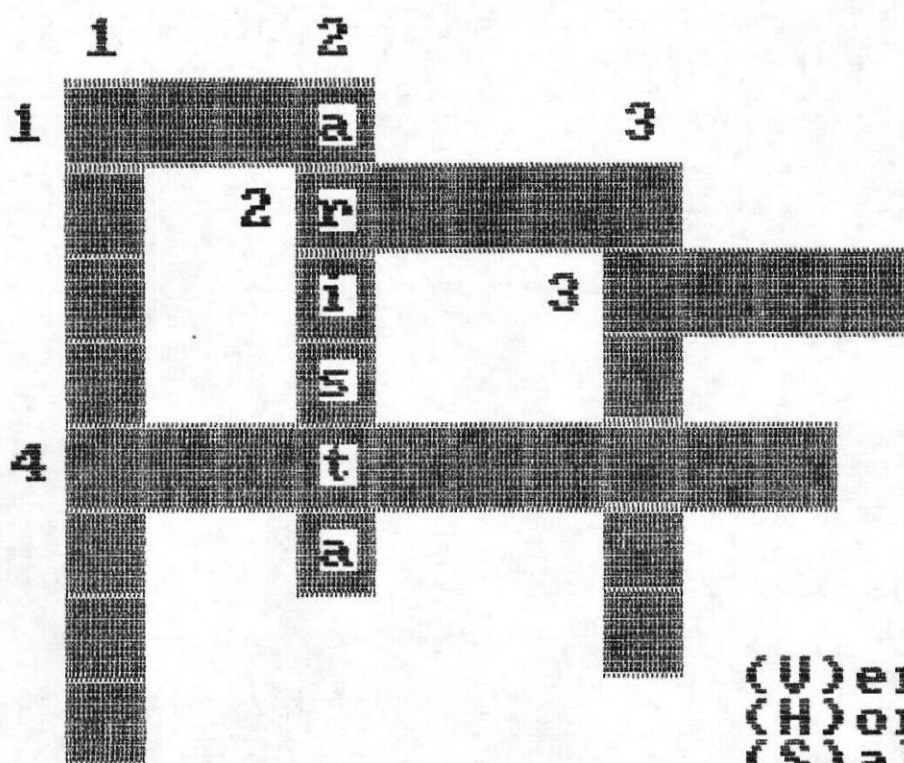


BIBLIOTECA
DE ESCUELAS TECNOLÓGICAS

Dinámica y Juegos

Para aumentar el interés del estudiante, y a la vez que utilice los conocimientos adquiridos, se pueden realizar Juegos relacionados con un determinado Tema. Enseñándole así nuevas formas de aprendizaje y al mismo tiempo que desarrollen su habilidad mental. Los siguientes son ejemplos de Juegos :

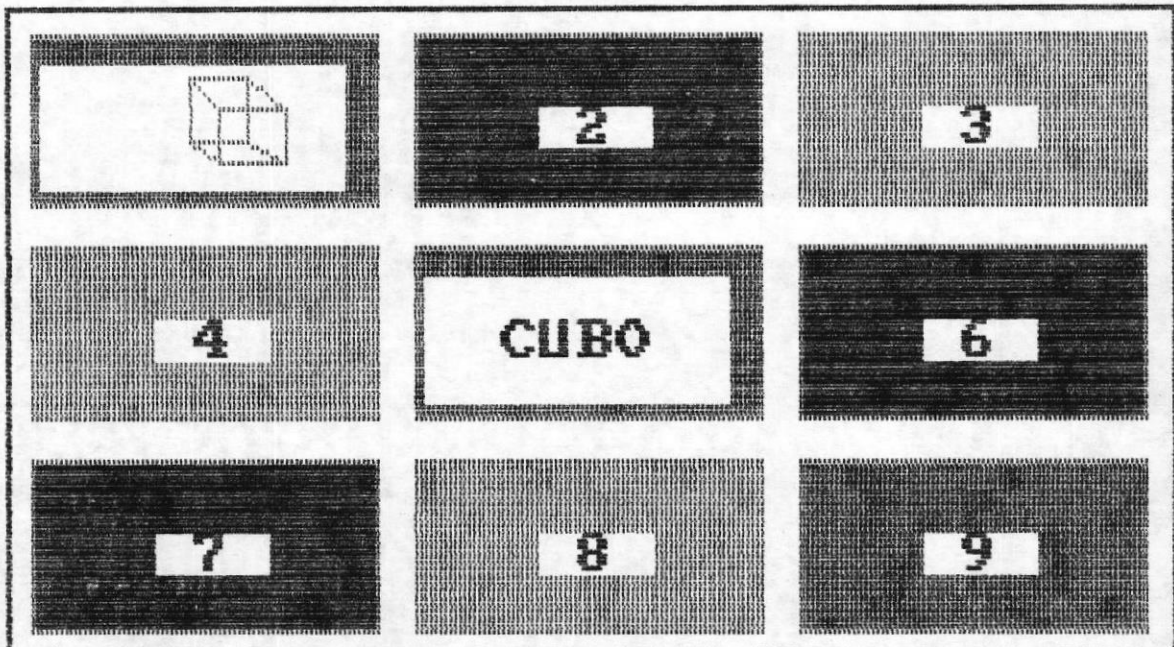
CRUCIGRAMA



(V)ertical
(H)orizontal
(S)alir

Digita opción [1]

FORMULAS DEL VOLUMEN



Digita opción []

F10=MENU

CORRIENDO EL SISTEMA

Digite C: y pulse la tecla <ENTER>. (Haga esto si el indicativo que aparece desplegado en la pantalla, no corresponde al del Disco Duro "C:")

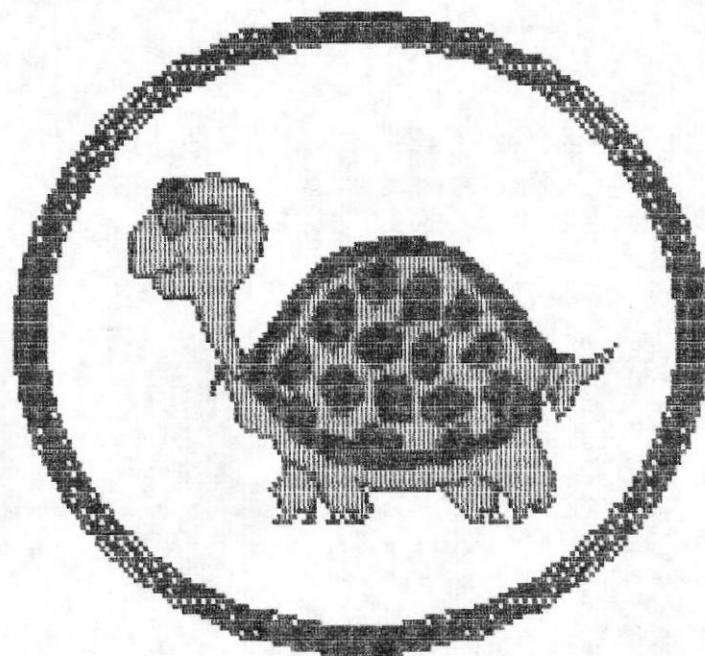
Digite CD DIRSIE para introducirse en el subdirectorio creado por el programa de instalación.

Para correr el Sistema, digite :

RUNSIE <ENTER>

En la pantalla aparecerá el Logotipo de Presentación del Sistema.

ESCUELA DE CIENCIAS DE LA COMPUTACION



**ESCUELA SUPERIOR POLITECNICA
DEL LITORAL**

1990

1991

A continuación aparecerá el Menú Principal del Sistema. Para ejecutar una de las materias presentadas, se deberá moverse utilizando las teclas denominadas Flechitas, posicionarse en la opción deseada y presionar la tecla <ENTER>.

Luego de haber escogido la materia a presentar, se presentará el Logotipo, el cual da una descripción visual de la materia a presentar.

SISTEMA INTEGRADO EDUCATIVO

- ⇒ * CIENCIAS NATURALES**
- * IDIOMA NACIONAL**
- * MATEMATICAS**
- * GEOMETRIA**
- * GEOGRAFIA DEL ECUADOR**
- * EDUCACION MUSICAL**
- * S A L I R**

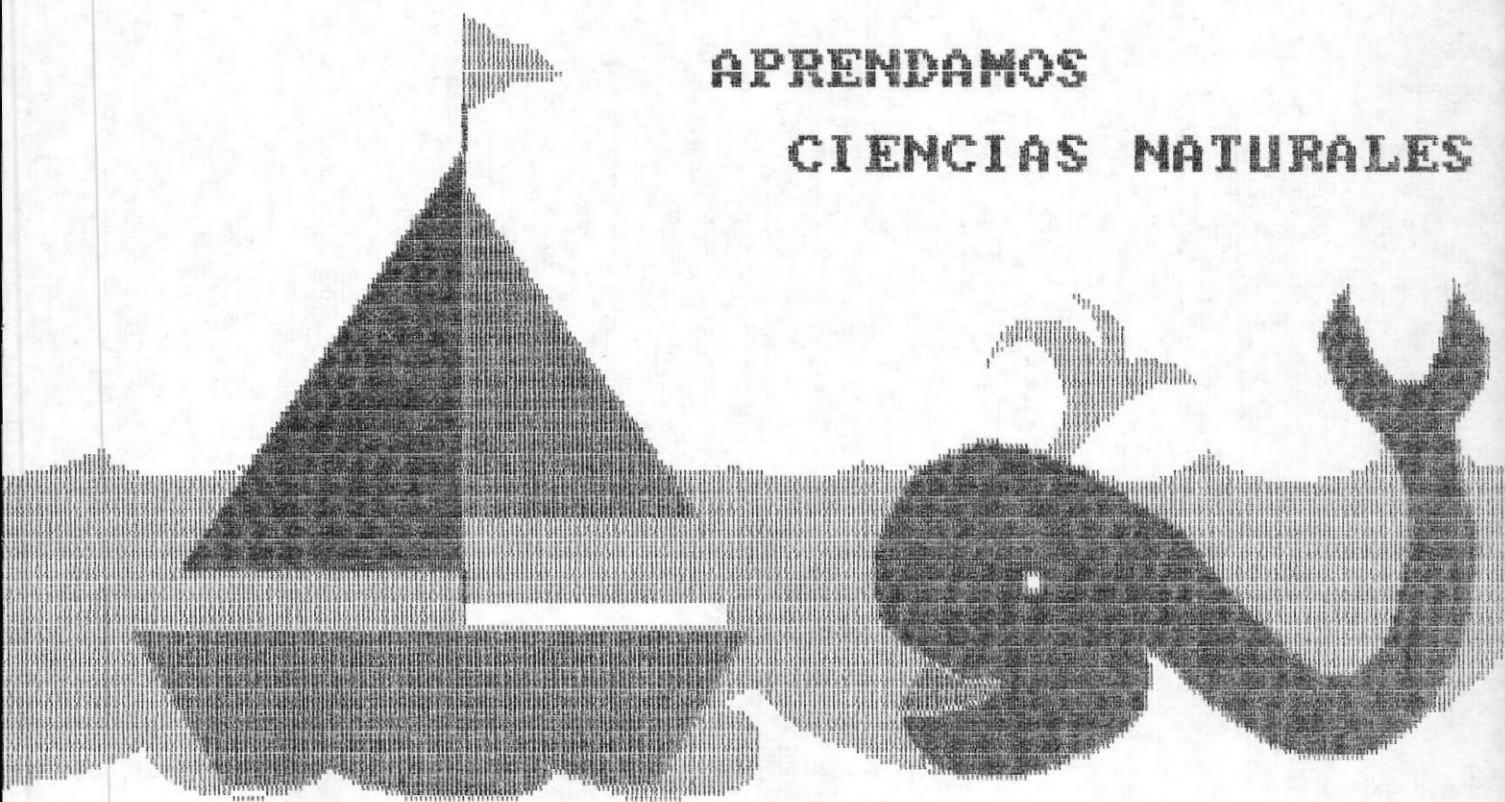
Selecciona y presiona <ENTER>

**CONTENIDO
POR**

**MATERIAS
Y
GRADOS**

APRENDAMOS

CIENCIAS NATURALES



Sistema Educativo

Sección Primaria

CIENCIAS NATURALES

1. Primer Grado
2. Segundo Grado
3. Tercer Grado
4. Cuarto Grado
5. Quinto Grado
6. Sexto Grado

<ESC> Menú Principal

OPCION []



BIBLIOTECA
DE ESCUELAS TECNOLÓGICAS

TERCER GRADO

CIENCIAS NATURALES

- 1.- Seres vivos
- 2.- Elementos Inorgánicos
- 3.- Materia y Energía

<ESC> Menú Anterior

Digita opción []

Ciencias naturales

Tercer grado

SERES VIVOS

- 1.- El Hombre
- 2.- Los Animales
- 3.- Las Plantas

<ESC> Menú Anterior

Digita opción []

Ciencias Naturales

Tercer Grado

ELEMENTOS INORGANICOS

- 1.- El aire
- 2.- El agua
- 3.- El suelo

<ESC> Menú Anterior

Digita opción []

Cuarto Grado

C I E N C I A S N A T U R A L E S

1. Seres Vivos
 2. Elementos Inorganicos
 3. Materia y Energia
- <ESC> Menú Principal

OPCION []

Ciencias Naturales

Cuarto Grado

LOS SERES VIVOS

1. El Hombre
 2. Los Animales
 3. Las Plantas
- <ESC> Menú Anterior

OPCION []

Ciencias Naturales

Cuarto Grado

ELEMENTOS INORGANICOS

1. El Aire
 2. El Agua
 3. El Suelo
- <ESC> Menú Anterior

OPCION []

Ciencias Naturales

Cuarto Grado

MATERIA Y ENERGIA

1. Luz y calor
 2. Electricidad
- <ESC> Menú Anterior

OPCION []

Quinto Grado

C I E N C I A S N A T U R A L E S

1. Naturaleza y Seres Vivos
 2. Materia y Energía
- <ESC> Retorna al Menú Anterior

OPCION []

Ciencias Naturales

Quinto Grado

NATURALEZA Y SERES VIVOS

1. El Hombre
 2. Los Animales
 3. Las Plantas
 4. El Aire
 5. El Agua
 6. La Corteza Terrestre
- <ESC> Menú Anterior

OPCION []

Ciencias Naturales

Quinto Grado

MATERIA Y ENERGIA

1. El Calor
2. La Electricidad
3. Fuerza, Trabajo y Movimiento

<ESC> Retorna al menú anterior

OPCION []

Sexto Grado

C I E N C I A S N A T U R A L E S

1. Naturaleza y Seres Vivos
 2. Materia y Energía
- <ESC> Menú Anterior

OPCION []

Ciencias Naturales

Sexto Grado

NATURALEZA Y SERES VIVOS

1. El Hombre
 2. Los Animales
 3. Las Plantas
 4. El Aire
 5. El Agua
 6. El suelo
- <ESC> Menú Anterior

OPCION []

Ciencias Naturales

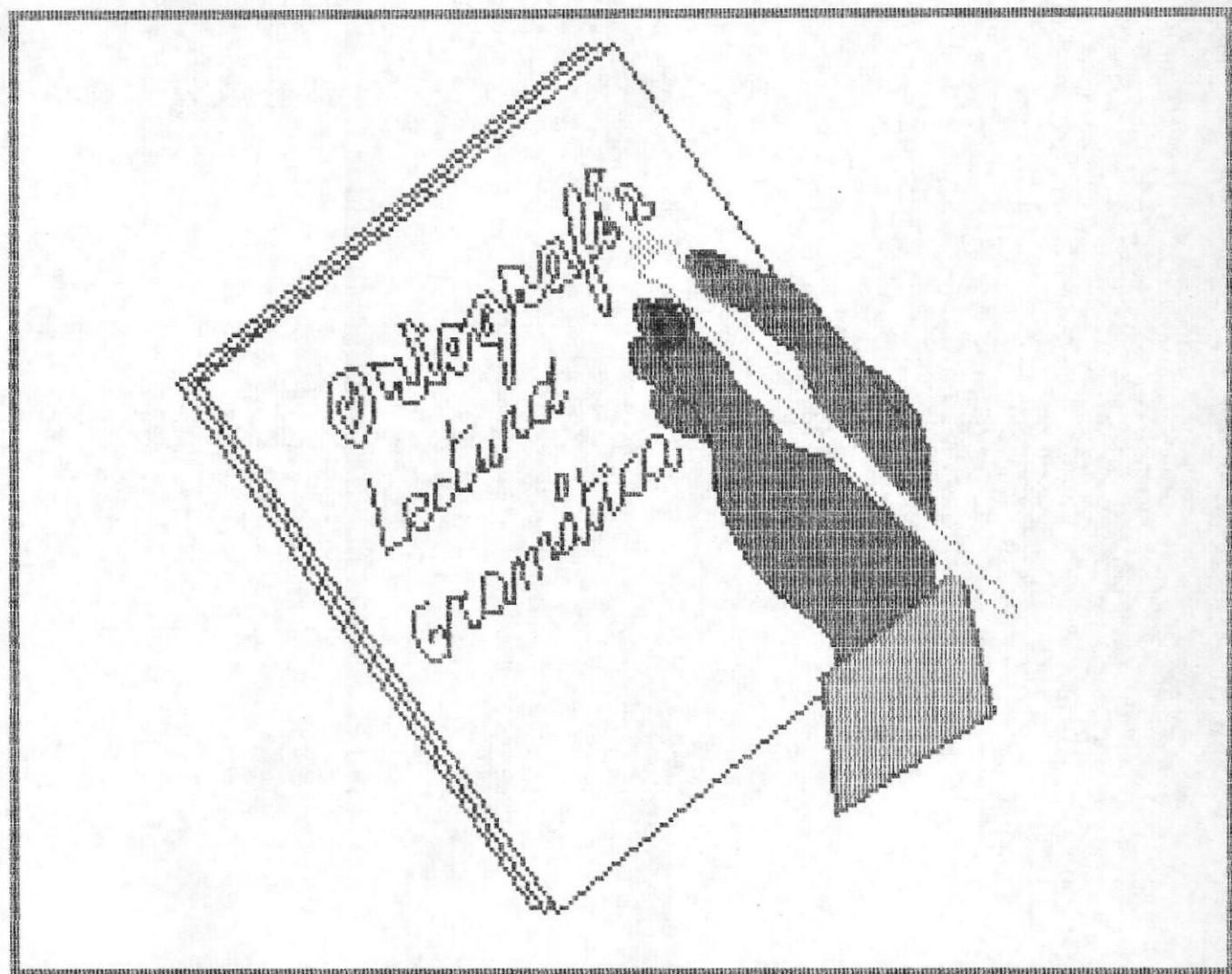
Sexto Grado

MATERIA Y ENERGIA

1. La Luz
2. Los Instrumentos Opticos
3. La Electricidad

<ESC> Menú Anterior

OPCION []



Sistema Educativo

Sección Primaria

GRAMATICA

1. Primer Grado
2. Segundo Grado
3. Tercer Grado
4. Cuarto Grado
5. Quinto Grado
6. Sexto Grado

<ESC> Menú Principal

OPCION []

APRENDIENDO IDIOMA NACIONAL

Primer Grado

- 1 LENGUAJE ORAL
- 2 GRAMATICA
- 3 ORTOGRAFIA

<ESC> Menú Anterior

OPCION []



BIBLIOTECA
DE ESCUELAS TECNOLÓGICAS

Idioma Nacional

Primer Grado

LENGUAJE ORAL Y COMPRENSION

- 1 MI FAMILIA
- 2 LA ESCUELA
- 3 EL BARRIO
- 4 LAS PLANTAS
- 5 LOS ANIMALES
- 6 EL HOMBRE
- 7 EL PAISAJE
- 8 LA PATRIA

<ESC> Menu Anterior

OPCION []

Idioma Nacional

Primer Grado

GRAMATICA

- 1 EL ALFABETO
- 2 LA ORACION
- 3 EL DIPTONGO
- 4 PALABRAS ACENTUADAS O TONICAS
- 5 EL SUJETO Y PREDICADO
- 6 EL SUSTANTIVO
- 7 EL ARTICULO Y EL ADJETIVO
- 8 EL VERBO

<ESC> Menu Anterior

OPCION []

Idioma Nacional

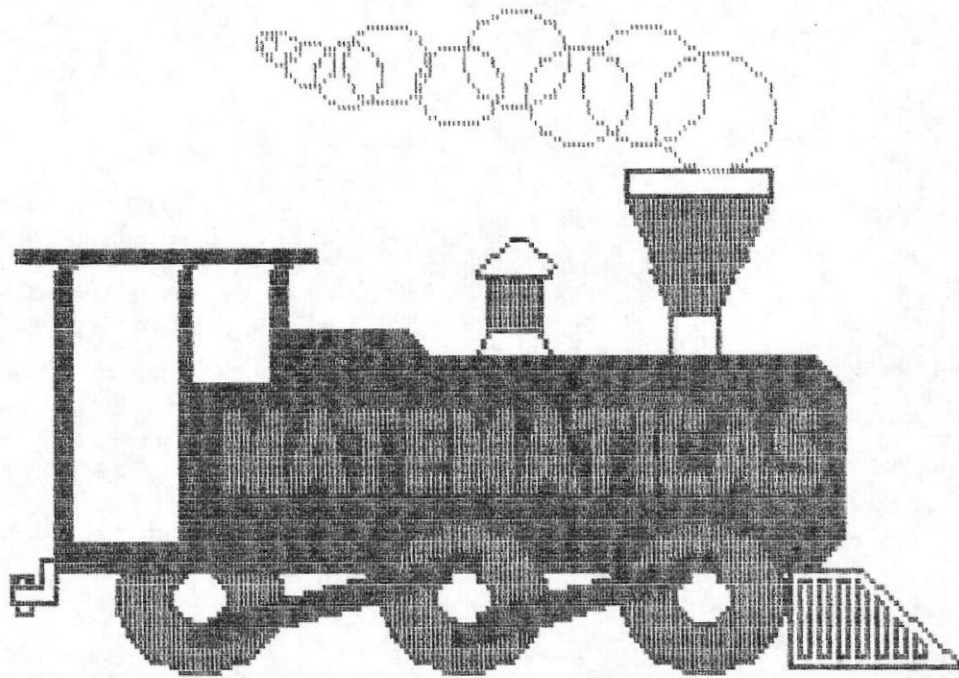
Primer Grado

O R T O G R A F I A

- 1 LETRAS MAYUSCULAS Y MINUSCULAS
- 2 EL DIPTONGO Y LA H
- 3 LA TILDE
- 4 ADMIRACION E INTERROGACION
- 5 SIGNOS DE PUNTUACION

<ESC> Menu Anterior

OPCION []



Sistema Educativo

Sección Primaria

M A T E M A T I C A S

1. Primer Grado
2. Segundo Grado
3. Tercer Grado
4. Cuarto Grado
5. Quinto Grado
6. Sexto Grado

<ESC> Menú Principal

OPCION []

Primer Grado

APRENDIENDO MATEMATICAS POR PC

- 1 UBICACION EN EL ESPACIO
- 2 LETRAS Y COLORES
- 3 NOCION DE ELEMENTO Y CONJUNTO
- 4 NOCION DE RELACIONES
- 5 LINEAS ABIERTAS Y CERRADAS
- 6 NUMEROS
- 7 SUMAS Y RESTAS
- 8 FIGURAS GEOMETRICAS

<Esc> Menú Anterior

Opción []

Tercer Grado

M A T E M A T I C A S

1. Numeración
2. Cálculo
3. Medida

<ESC> Retorna al Menú

Selecciona una Opción []

Matemáticas

Tercer Grado

N U M E R A C I O N

1. Igualdad y Desigualdad
2. Números Naturales
3. Subseciones Numéricas

<ESC> Retorna al Menú

Selecciona una Opción []

Matemáticas

Tercer Grado

C A L C U L O

1. Suma o Adición
2. Resta o Substracción
3. Multiplicación
4. Relaciones Numéricas
5. Partición de Conjuntos
6. División (Iniciación)

<ESC> Retorna al Menú

Selecciona una Opción []

Matemáticas

Tercer Grado

M E D I D A S

1. Unidad de Longitud
2. Noción de Masa
3. Unidad de Masa
4. Adición de Longitud
5. Adición de Masa
6. El Calendario

<ESC> Retorna al Menú

Selecciona una Opción []

Cuarto Grado

M A T E M Á T I C A S

1. Numeración
2. Cálculo
3. Medida

<ESC> Menú Anterior

Selecciona una Opción []

Matemáticas

Cuarto Grado

N U M E R A C I O N

1. Igualdad y Desigualdad
2. Relación de Orden
3. Sucesiones Numéricas
4. Notación Exponencial
5. Números Decimales
6. Números Fraccionarios

<ESC> Menú Anterior

Selecciona una Opción []

Matemáticas

Cuarto Grado

C A L C U L O

1. Suma o Adición
2. Resta o Substracción
3. Multiplicación
4. División
5. Operación con Decimales

<ESC> Menú Anterior

Selecciona una Opción []

Matemáticas

Cuarto Grado

M E D I D A S

1. Noción de Superficie
2. Unidad de Longitud
3. Unidad de Masa
4. Unidad de Superficie

<ESC> Menú Anterior

Selecciona una Opción []

Sexto Grado

M A T E M A T I C A S

- 1 CONJUNTOS
 - 2 SISTEMA DE NUMERACION
 - 3 CALCULOS ARITMETICOS
 - 4 AYUDAS
- <ESC> RETORNO AL MENU PRINCIPAL

Opción []

Matemáticas

Sexto Grado

** C O N J U N T O S **

- 1 DETERMINACION DE CONJUNTOS
 - 2 PROPIEDADES DE CONJUNTOS
 - 3 OPERACIONES CON CONJUNTOS
 - 4 FUNCIONES
- <ESC> RETORNO A MENU

OPCION []

Matemáticas

Sexto Grado

** SISTEMA DE NUMERACION **

- 1 NUMERACION INFINITA
- 2 ESTRUCTURA NUMERICA DECIMAL
- 3 NUMEROS NATURALES
- 4 NUMEROS ENTEROS
- 5 NUMEROS RACIONALES

<ESC> RETORNO A MENU

OPCION []

Matemáticas

Sexto Grado

** CALCULOS ARITMETICOS **

- 1.- OPERACIONES/PROPIEDADES
- 2.- POTENCIACION
- 3.- RADICACION
- 4.- PROPORCIONALIDAD
- 5.- REGLA DE TRES
- 6.- TANTO POR CIENTO
- 7.- REGLA DE INTERES
- 8.- DOCUMENTO COMERCIAL
- 9.- ORACIONES MATEMATICAS

<ESC> MENU ANTERIOR

OPCION []



BIBLIOTECA
DE ESCUELAS TECNOLÓGICAS

Matemáticas

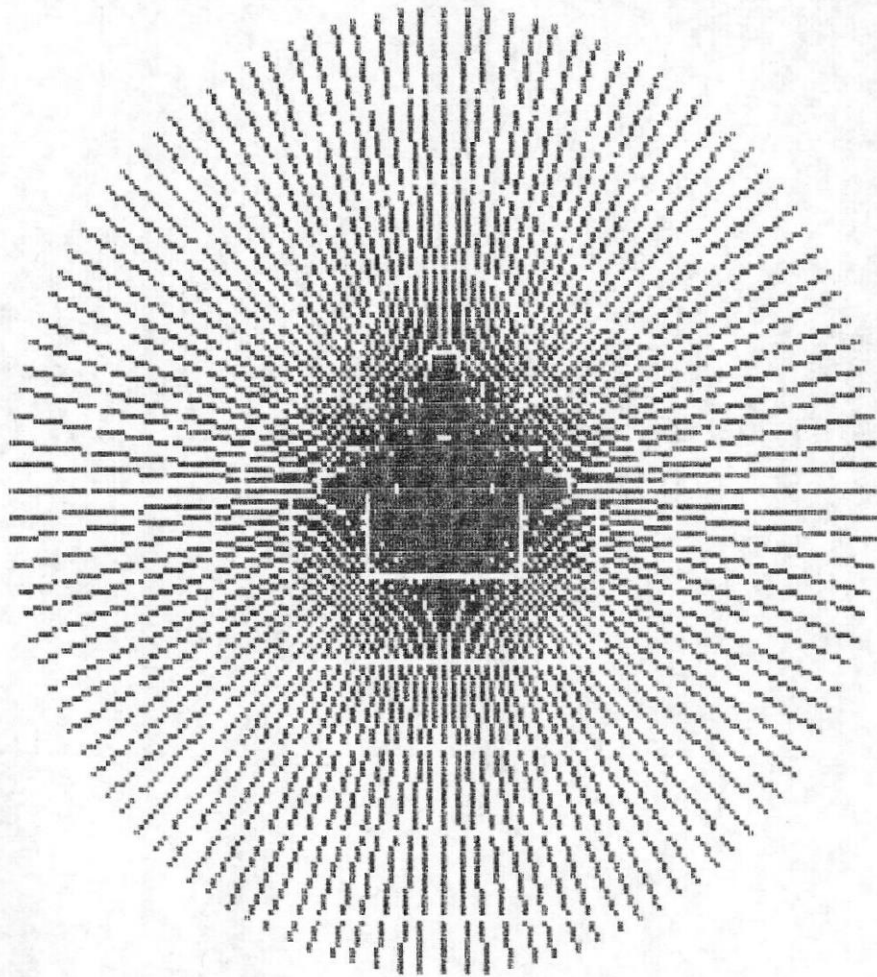
Sexto Grado

** A Y U D A S **

- 1.- SIMBOLOS ARITMETICOS
 - 2.- POTENCIAS
 - 3.- RAIZ CUADRADA
 - 4.- INTERES
- <ESC> MENU ANTERIOR

OPCION []

A
P
R
E
N
D
A
M
O
S



G
E
O
M
E
T
R
I
A

Sistema Educativo

Sección Primaria

G E O M E T R I A

1. Primer Grado
2. Segundo Grado
3. Tercer Grado
4. Cuarto Grado
5. Quinto Grado
6. Sexto Grado
7. Juegos

<ESC> Menú Principal

OPCION []

G E O M E T R I A

Primer Grado

- | LINEAS: | FIGURAS: |
|----------------|----------------|
| 01. Concepto | 11. Cuadrado |
| 02. Recta | 12. Rectangulo |
| 03. Curva | 13. Triángulo |
| 04. Horizontal | 14. Circulo |
| 05. Vertical | |
| 06. Inclínada | |
| 07. Ondulada | |
| 08. Quebrada | |
| 09. Mixta | |
| 10. Espiral | |

<ESC> Menú Anterior

Digite opción []

Segundo Grado

G E O M E T R I A

- 1.- Semirrecta
- 2.- Segmento
- 3.- Posición de segmentos
- 4.- Segmentos congruentes
- 5.- Figuras Geométricas

<ESC> Menú Anterior

Digite opción []

GEOMETRIA

- 1.- Líneas
- 2.- Relación de líneas
- 3.- Ángulos
- 4.- Planos
- 5.- Cuerpos Geométricos

<ESC> Menú Anterior

 Dígame opción []

Cuarto Grado

G E O M E T R I A

- 1.- Puntos Colineales
- 2.- Rectas Coplanares
- 3.- Cuadriláteros

<ESC> Menú Anterior

Diqita opción []

Quinto Grado

G E O M E T R I A

- 1.- Triángulos
- 2.- Polígonos
- 3.- Círculo

<ESC> Menú Anterior

Digita opción []



BIBLIOTECA
DE ESCUELAS TECNOLÓGICAS

G E O M E T R I A

Sexto Grado

- 01.- Cuerpos Geométricos
- 02.- Poliedros Regulares
- 03.- Cubo
- 04.- Irregulares
- 05.- Prisma
- 06.- Pirámide
- 07.- Cuerpos Redondos
- 08.- Cilindro
- 09.- Cono
- 10.- Esfera

<ESC> Menú Anterior

Digita opción []

Geometría

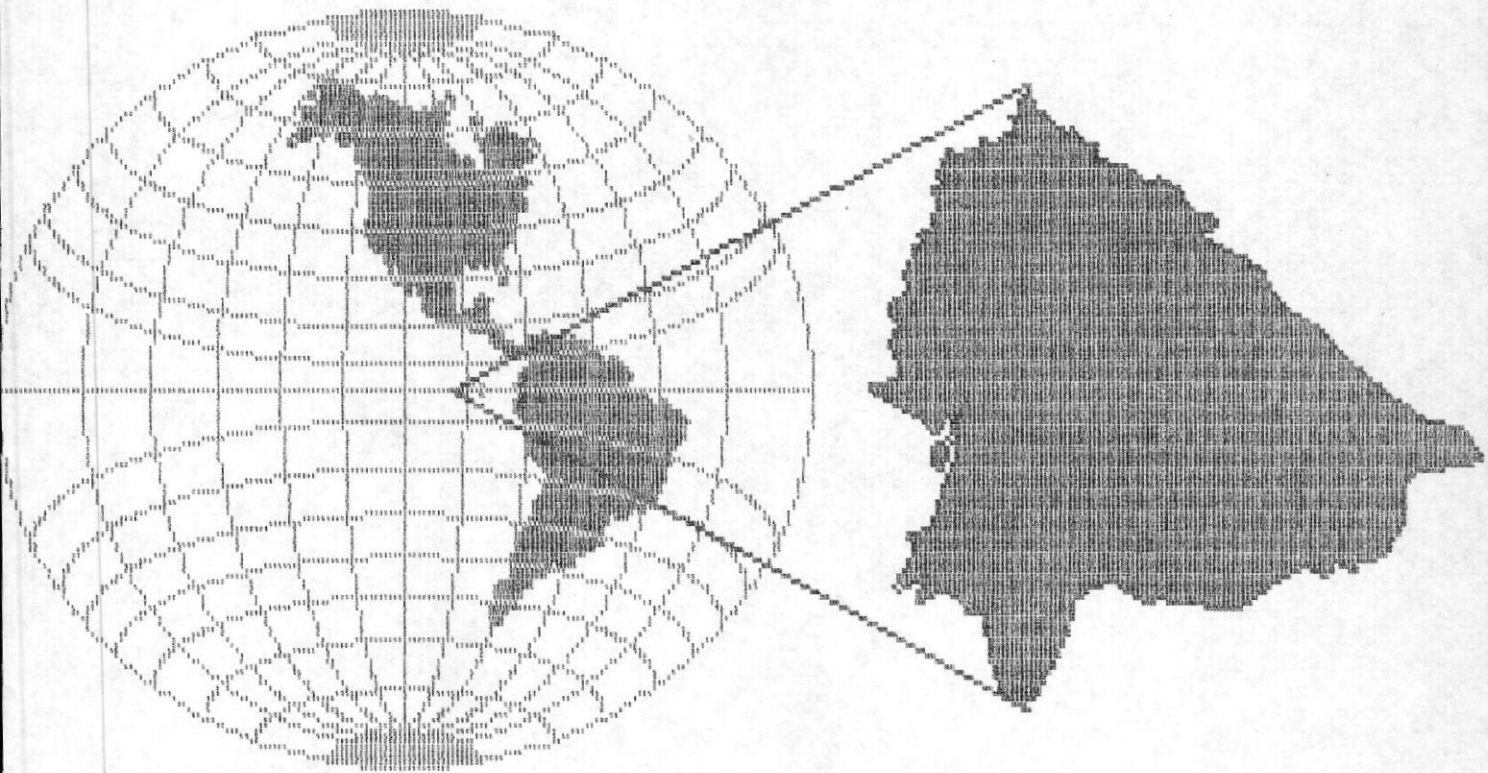
J U E G O S

- 1.- Clasificación de ángulos
- 2.- Tablero
- 3.- Crucigrama

<ESC> Menú Anterior

Digita opción []

CONOZCA EL ECUADOR



Sistema Educativo

GEOGRAFIA DEL ECUADOR

- 1 Ubicación Geográfica
- 2 Provincias y Puntos Turísticos
- 3 Población
- 4 Vegetación
- 5 Utilización del Suelo
- 6 Agricultura
- 7 Industria
- 8 Minería
- 9 Geología
- 10 Arqueología
- 11 Temperatura
- 12 Precipitaciones
- 13 Estadísticas Poblacionales

<Esc> Menú Principal

Opción []

ESTADISTICAS POBLACIONALES

* VOLUMEN Y CRECIMIENTO DE LA POBLACION

01 Nivel Nacional

02 Nivel Provincial

* TASAS POBLACIONALES EN EL ECUADOR

03 Tasas de Analfabetismo

04 Tasas de Natalidad

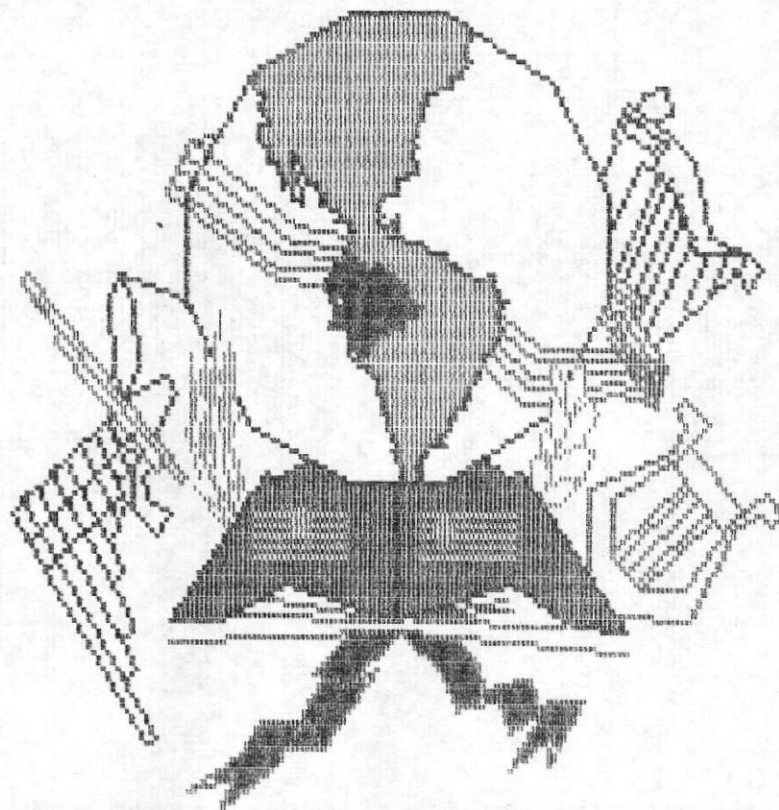
05 Tasas de Mortalidad

99 Retornar al Menu anterior

<ESC> Fin de Sesión

Opción []

M U S I C A



Sistema Educativo

Sección Secundaria

EDUCACION MUSICAL

1. Primer Curso
2. Segundo Curso
3. Tercer Curso
4. Cuarto Curso
5. Quinto Curso
6. Sexto Curso

<ESC> Menú Principal

OPCION []

Primer Curso

EDUCACION MUSICAL

- 1.- LA MUSICA Y SUS ELEMENTOS
- 2.- LOS INSTRUMENTOS MUSICALES
- 3.- HIMNO NACIONAL DEL ECUADOR
- 4.- HIMNOS Y COMPOSICIONES
- 5.- PRACTICA INSTRUMENTAL

<ESC> Menu Anterior

Diqite Opcion []

Segundo Curso

EDUCACION MUSICAL

- 1.- LA MUSICA Y SUS ELEMENTOS
 - 2.- LOS INSTRUMENTOS MUSICALES
 - 3.- FORMAS MUSICALES
 - 4.- HISTORIA Y APRECIACION MUSICAL
 - 5.- HIMNOS Y COMPOSICIONES
 - 6.- PRACTICA INSTRUMENTAL
- <ESC> Menu Anterior

Digite Opcion []

EDUCACION MUSICAL

- 1.- LA MUSICA Y SUS ELEMENTOS
- 2.- LA MUSICA ECUATORIANA
- 3.- LA MUSICA Y LAS CIENCIAS HUMANAS
- 4.- HISTORIA DE LA MUSICA
- 5.- AUTORES UNIVERSALES
- 6.- HIMNOS Y COMPOSICIONES
- 7.- PRACTICA INSTRUMENTAL

<ESC> Menú Anterior
Díqite Opción []



BIBLIOTECA
DE ESCUELAS TECNOLÓGICAS