

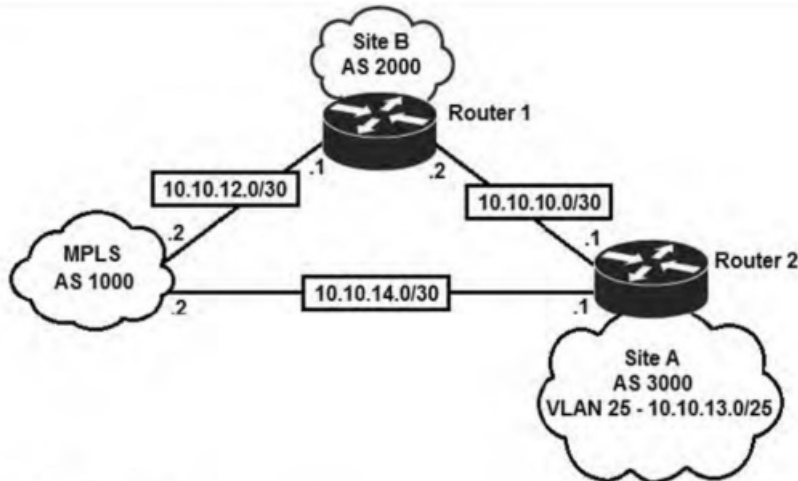
# ESCUELA SUPERIOR POLITÉCNICA DEL LITORAL

## Curso INTERNETWORKING - II PAO 2023

### Evaluación: Examen FINAL - IW PAO II 2023

#### Pregunta - (2.0 punto(s))

Consulte la siguiente ilustración, lea los siguientes enunciados y determine la **opción CORRECTA**



```

Router1#show ip route
Gateway of last resort is 10.10.11.2 to network 0.0.0.0
 10.0.0.0/8 is variably subnetted, 8 subnets, 4 masks
C    10.10.10.0/28 is directly connected, GigabitEthernet0/0
C    10.10.11.0/30 is directly connected, FastEthernet2/0
O    10.10.13.0/25 [110/2] via 10.10.10.1, 00:00:17, GigabitEthernet0/0
O    10.10.13.128/28 [110/2] via 10.10.10.1, 00:33:38, GigabitEthernet0/0
O    10.10.13.144/28 [110/2] via 10.10.10.1, 00:33:38, GigabitEthernet0/0
O    10.10.13.160/29 [110/2] via 10.10.10.1, 00:33:38, GigabitEthernet0/0
O    10.10.13.208/30 [110/2] via 10.10.10.1, 00:33:39, GigabitEthernet0/0
O    10.10.13.252/30 [110/2] via 10.10.10.1, 00:33:39, GigabitEthernet0/0
S*  0.0.0.0/0 [1/0] via 10.10.11.2
  
```

Un ingeniero está presentando un nuevo diseño para el proveedor de MPLS en la interfaz Gi0 / 1 del enrutador 1. El nuevo diseño utiliza eBGP y aprende la ruta a VLAN25 desde la ruta BGP.

**¿Cuál es el comportamiento esperado para el flujo de tráfico para la ruta 10.10.13.0/25?**

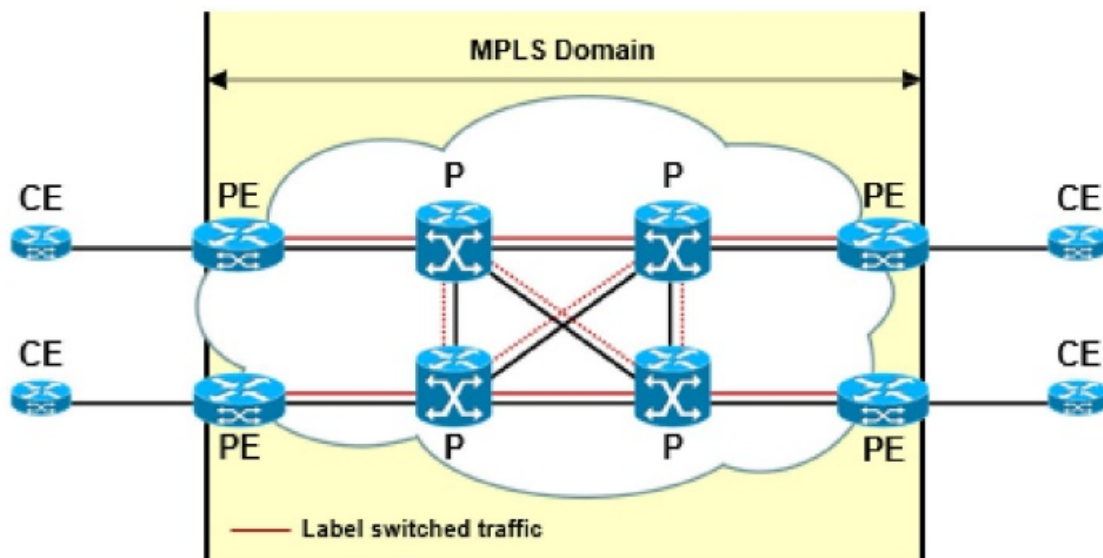
- La ruta 10.10.13.0/25 aprendida a través de la interfaz Gi0 / 0 permanece en la tabla de enrutamiento
- La ruta 10.10.13.0/25 se actualiza en la tabla de enrutamiento como se aprende de la interfaz Gi0/1
- El tráfico a 10.13.0/25 es asimétrico.
- El tráfico a 10.13.0/25 tiene carga equilibrada de múltiples interfaces.

#### Pregunta - (3.0 punto(s))

Para implementar eBGP, ¿qué pasos deberá completar?.

Enliste los pasos a seguir

#### Pregunta - (6.0 punto(s))



En relación a la ilustración, Indique el nombre asignado a cada enrutador y su funcionalidad dentro de la red MPLS

### Pregunta - (5.0 punto(s))

En relación a la trama MPLS, responda las siguientes preguntas:

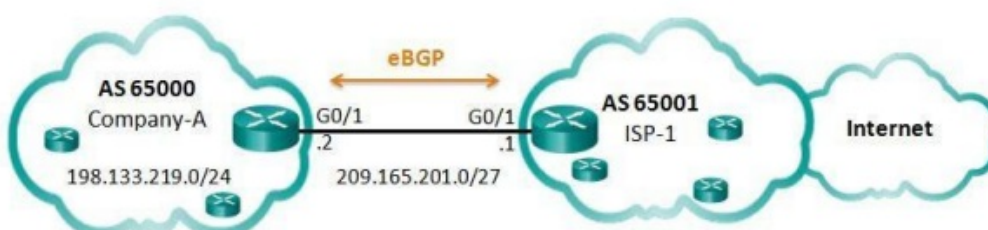
- ¿Cuántos bits en total lleva la trama MPLS?
- El campo END of Stack, ¿cuántos bits ocupa en la trama MPLS?
- El campo Time to Live, ¿cuántos bits ocupa en la trama MPLS?
- El campo Class of service, ¿cuántos bits ocupa en la trama MPLS?
- El campo Label, ¿cuántos bits ocupa en la trama MPLS?

### Pregunta - (7.0 punto(s))

En relación a la conmutación de etiquetas MPLS, responda las siguientes preguntas:

- Cuántas tareas existen en la conmutación de etiquetas MPLS? (1 punto)
- Defina detalladamente cada tarea e indique en qué enrutadores se lleva a cabo cada tarea. (6 puntos)

### Sin responder Pregunta - (6.0 punto(s))

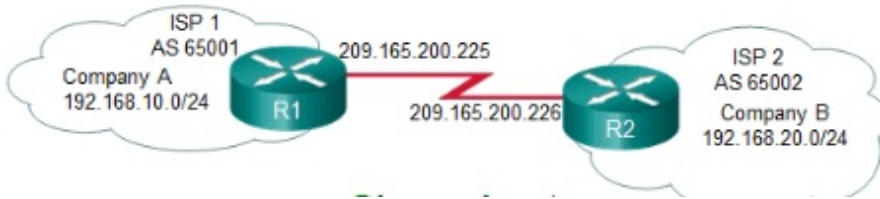


En base a la ilustración mostrada, ¿cuáles serían las líneas de configuración de BGP tanto para Company-A como para ISP-1?

Escriba en el recuadro detalladamente las configuración en cada enrutador y explique que es lo que ocurre cuando se habilita BGP.

**Sin responderPregunta - (3.0 punto(s))**

En base a la siguiente ilustración, ¿Cuál es la configuración BGP en R1 que permitirán una relación de vecino con el router R2?



**Sin responderPregunta - (3.0 punto(s))**

En base a la siguiente ilustración, ¿Cuál es la configuración BGP en R2 que permitirán una relación de vecino con el router R1?

