

## Tipografía: Ira Evaluación

“Como estudiante de ESPOL me comprometo a combatir la mediocridad y a actuar con honestidad; por eso no copio ni dejo copiar.”

.....  
Firma de compromiso del estudiante

**Nombre y Apellido:** ..... **Fecha:** ...../...../2014 **Paralelo:** .....

**Seleccione la respuesta correcta encerrando con un círculo sobre el literal que considere correcto. Las respuestas con borrones, tachones o corrector líquido serán anuladas.**

### 1. Complete el enunciado

El texto que se lee siguiendo la dirección de las fases de las figuras humanas y animales es:

- a) Cuneiforme
- b) Pictogramas
- c) Jeroglíficos
- d) Etrusco

### 2. Cada una de las siguientes posturas cognitivas refleja errores, encierre con un círculo la letra del literal que explique de mejor manera dicha equivocación.

#### Argumentación:

Los fenicios introdujeron las vocales y, con éstas, un alfabeto fonético completo y flexible. Posteriormente insertaron expansión entre las palabras y comenzaron a usar signos diacríticos lo que facilitó la lectura y comprensión.

- a) El error en el argumento es que los fenicios utilizaban símbolos que representaban los sonidos de las vocales
- b) El error en el argumento está en que fueron los griegos y no los fenicios.
- c) El error en el argumento está en que primero los fenicios desarrollaron el alfabeto, introduciendo un sistema de sonidos y no de vocales.
- d) El error en el argumento está en que no usaron signos diacríticos.

### 3. Esta civilización componía con un signo cada uno de los 22 sonidos consonantes y mostraba cierta similitud visual con la escritura hierática egipcia:

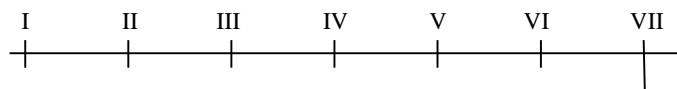
- a) Egipcia
- b) Griega
- c) Romana
- d) Fenicia

### 4. Orientación de escritura que es de izquierda a derecha como el español y de derecha a izquierda como el árabe:

- a) Unidireccional
- b) Bustrofedón
- c) Dextrorso
- d) Bidireccional

### 5. Ordene correctamente, de acuerdo a la clasificación de tipos de Alexander Lawson:

- 1. Escripta a) 5,3,4,2,6,1
- 2. Cursiva b) 1,2,3,4,6,5
- 3. Gótica de Forma c) 3,5,2,1,4,6
- 4. Transición d) 3,2,1,6,5,4
- 5. Antigua
- 6. Moderna



Remate Cuadrado

**6. Organice correctamente los siguientes enunciados:**

- |                              |              |
|------------------------------|--------------|
| 1. Alfabeto Egipcio          | a) 400 a.C   |
| 2. Alfabeto Etrusco          | b) S. IV     |
| 3. Escritura Cursiva Romana  | c) 1500 a.C  |
| 4. Alfabeto Griego           | d) S. IV - V |
| 5. Escritura Uncial          |              |
| 6. Escritura Capital Rústica |              |
| 7. Escritura Gótica          |              |

Seleccione una alternativa que reúna el conjunto de enunciados compatibles con este criterio:

- a) 7a,2b,1c,3d
- b) 4a,5c,3b,6d
- c) 3a,6b,2d,4c
- d) 5d,3b,1c,2a

**7. La letra \_\_\_\_\_, se considera de \_\_\_\_\_ debido a la cantidad de espacio que ocupa un texto dependiendo de las proporciones horizontales de su escritura.**

- a) Capital cuadrada, alto rendimiento
- b) Capital cuadrada condensada, alto rendimiento
- c) Capital cuadrada, bajo rendimiento
- d) Capital cuadrada condensada, bajo rendimiento

**8. Complete el enunciado:**

Las unciales incorporaron algunos rasgos de la escritura cursiva romana sobre todo en la forma de la:

- a) A, D, E, H, N, U, Q
- b) A, D, F, H, M, U, Q
- c) A, C, E, H, M, U, Q
- d) A, D, E, H, M, U, Q

**9. Organice correctamente los enunciados de los siguientes hitos de la Tipografía en el Renacimiento:**

- |                            |                       |
|----------------------------|-----------------------|
| 1. Biblia Regia            | a) Nicolas Jenson     |
| 2. Champfleury Francés     | b) Ludovico Vicentino |
| 3. 1er Manual de Escritura | c) Johannes Gutenberg |
| 4. Evangelio de Eusebio    | d) Christophe Platin  |
| 5. Biblia 42 líneas        |                       |

Seleccione una alternativa que reúna el conjunto de enunciados compatibles con este criterio:

- e) 5c,3b,1d,4a
- f) 1a,2c,3b,4d
- g) 4a,5b,2d,1c
- h) 2c,3d,1b,5a

**10. Relacione los componentes de un ítem de acuerdo a su característica.**

Clasificación de los tipos para texto.

**Componente:**

1. **STONE**

2. **Macintosh**

3. **Dior**

4. **ARMANI**

**Características**

- a) Estilo antiguo
- b) De transición
- c) Moderna
- d) Remate cuadrado

Seleccione una alternativa correcta con este criterio:

- a) 1c, 2b, 3a, 4d
- b) 1d, 2a, 3b, 4c
- c) 1d, 2b, 3a, 4c
- d) 1d, 2a, 3d, 4c

11. Cada una de las siguientes posturas cognitivas refleja errores, encierre con un círculo la letra del literal que explique de mejor manera dicha equivocación.

**Argumentación:**

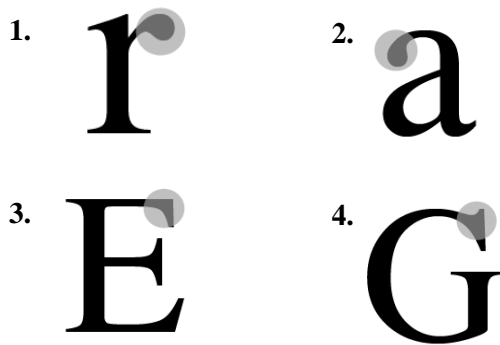
El movimiento o Escuela Bauhaus, fue aplicado de forma uniforme a mobiliario, edificios, productos y caracteres tipográficos, para generar nuevos procesos tipográficos y de fotocomposición para liberar a los tipos de su componente físico.

- a) El error en el argumento está en que tenía aplicaciones en mobiliarios pero no en productos.
- b) El error en el argumento está en que sólo desarrollaron nuevos procesos tipográficos.
- c) El error en el argumento está en que fue la Escuela Suiza y no la Bauhaus.
- d) El error en el argumento es que no generaron procesos de fotocomposición.

12. Relacione los componentes de un ítem de acuerdo a su característica.

Describir las partes de las letras

**Componente:**



**Características**

- a) Pico
- b) Uña
- c) Lágrima
- d) Oreja

Seleccione una alternativa correcta con este criterio:

- a) 1c,2d,3a,4b
- b) 1d,2c,3b,4a
- c) 1d,2c,3a,4b
- d) 1c,2d,3b,4a

13. De la historia de la tipografía, relacione los conceptos mencionados con las definiciones entregadas en las características:

**Resultado:**

- 1. Garamond
- 2. Bodoni
- 3. Baskerville

**Características:**

- a) Famoso impresor inglés conocido como el “impresor total”
- b) Elaboró una versión francesa refinada a los tipos romanos
- c) Se le atribuye el nacimiento de la tipografía moderna.

Seleccione una alternativa que reúna el conjunto de enunciados compatibles con este criterio:

- a) 1a, 2b, 3c
- b) 1b, 2a, 3c
- c) 1c, 2b, 3a
- d) 1b, 2c, 3a

14. Relacione los componentes de un ítem de acuerdo a su característica.

**Componente:**

- 1. Kerning
- 2. Tracking
- 3. Interlineado
- 4. Alineación derecha

**Característica:**

- a) No es aplicable a caracteres individuales o a parejas de caracteres.
- b) Un texto que se compone con una distancia entre líneas demasiado amplia crea una estructura en franjas que distraen al lector del contenido.
- c) No se aplica a un párrafo, texto o frase.
- d) Sitúa el énfasis en el final de una línea en lugar de en su principio.

Seleccione una alternativa que reúna el conjunto de enunciados compatibles con este criterio:

- a) 1c,2a,3b,4d
- b) 1c,2b,3a,4d
- c) 1a,2c,3b,4d
- d) 1c,2b,3a,4d

### 15. Complete el enunciado

\_\_\_\_\_ en referencia al lenguaje visual, supone la organización de los elementos que forman el conjunto de la imagen, con el fin de obtener un efecto de unidad y orden; mientras que \_\_\_\_\_ se produce cuando al dividir una composición en dos partes iguales, existe igualdad de peso en ambos lados.

- a. El diseño, el equilibrio axial asimétrico
- b. El diseño, el equilibrio axial simétrico
- c. La composición, el equilibrio axial simétrico
- d. La composición, el equilibrio axial asimétrico