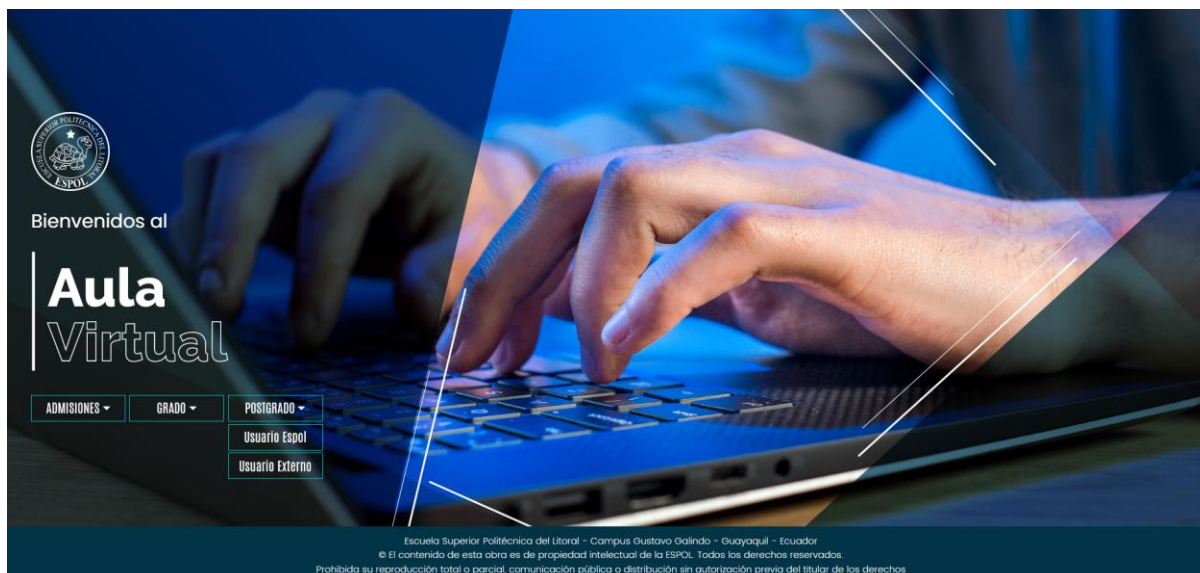


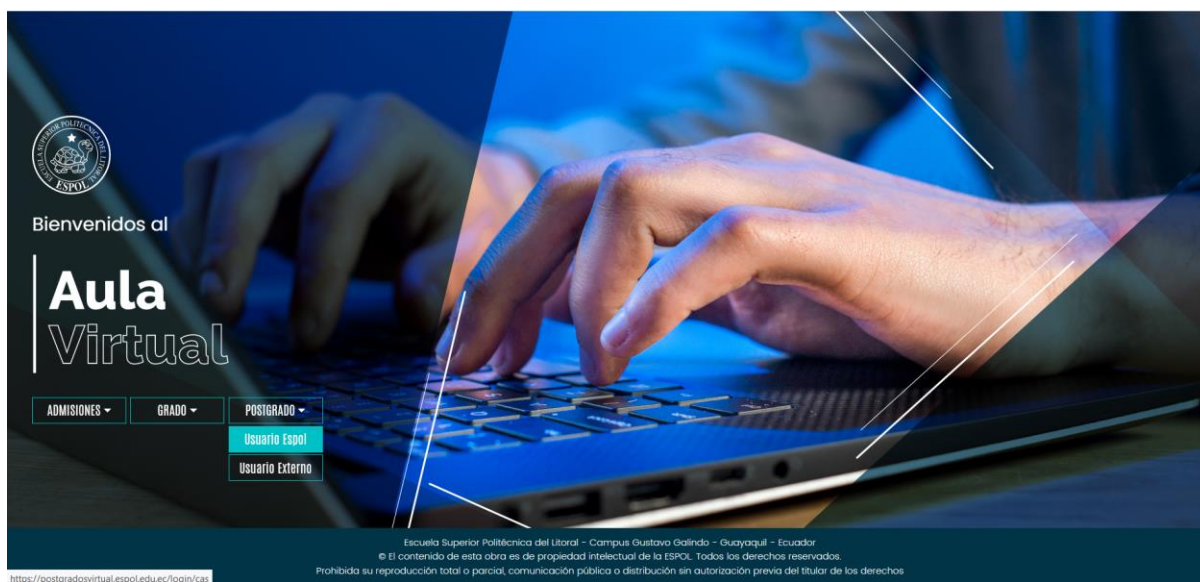
Tutorial de Canvas ESPOL

1. Acceso a la plataforma

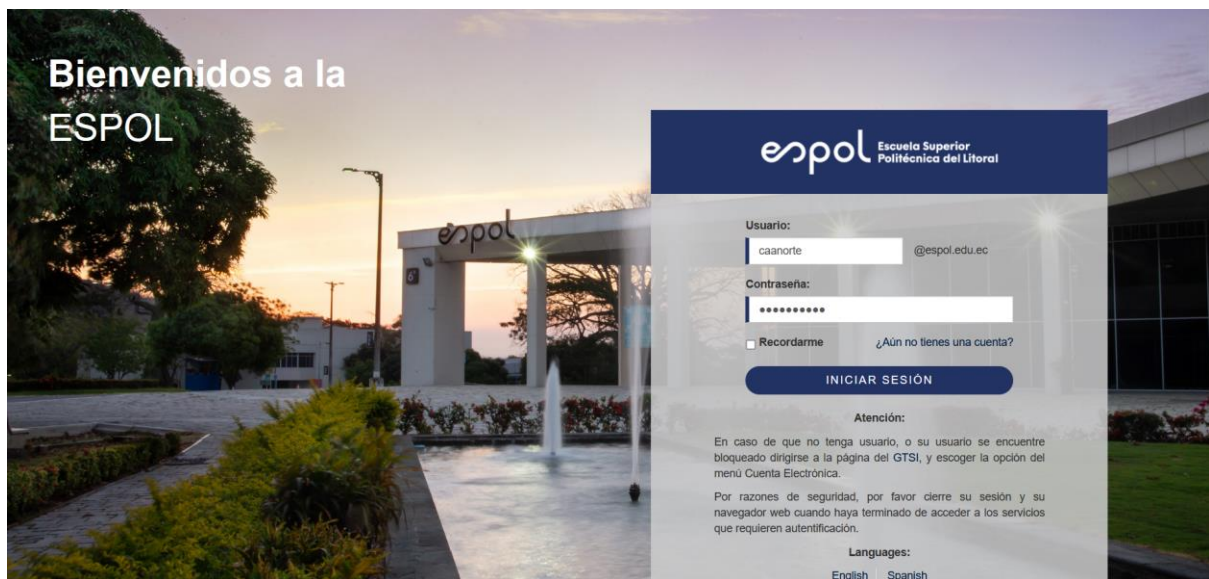
Para ingresar a la plataforma LMS de Postgrados de Espol, primero tenemos que abrir el enlace <https://postgradovirtual.espol.edu.ec/>



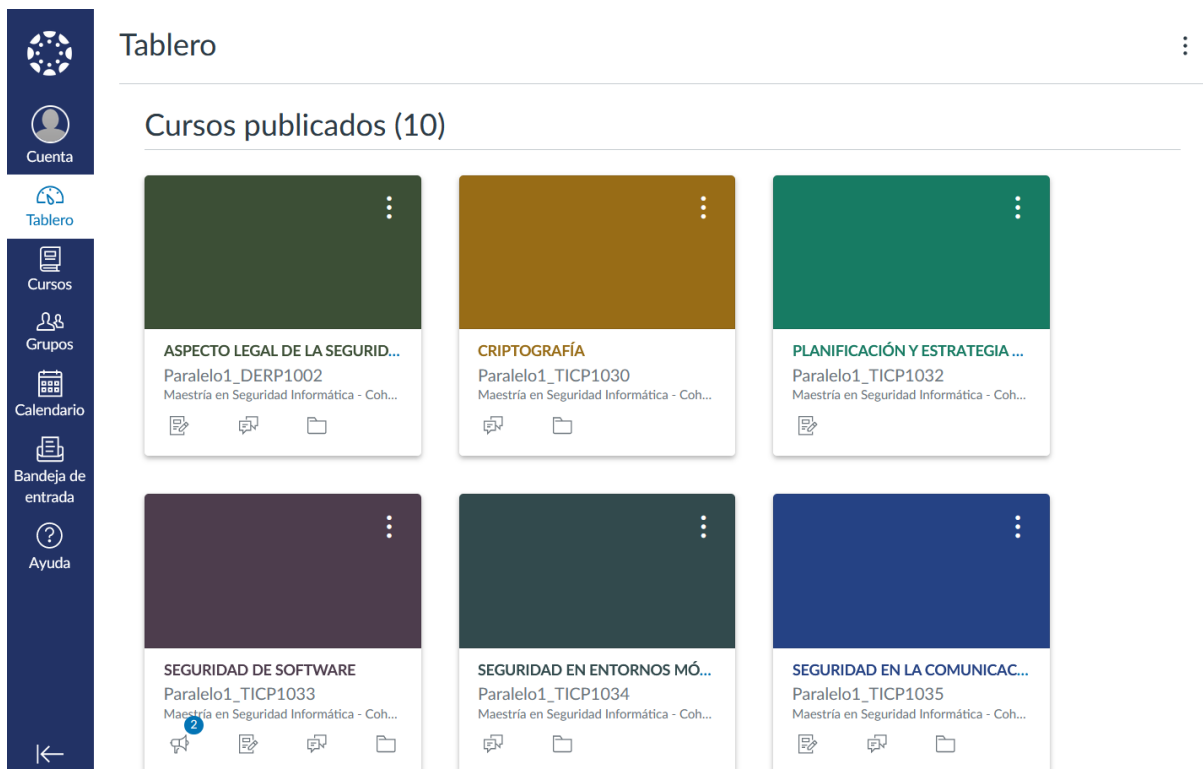
En la sección de 'Postgrado' seleccionamos la opción 'Usuario Espol'



Colocamos nuestras credenciales institucionales



Luego de esto, se visualiza la plataforma. La pantalla inicial muestra los cursos en los que estamos registrados.



2. Guía del Profesor

Módulos

Creación de módulos y asignación de actividades

<https://www.youtube.com/watch?v=okAaOMDxG0g>

Control de acceso a Módulos (requisitos y prerrequisitos)

<https://www.youtube.com/watch?v=Gpu5F9CGnmk>

Páginas

Entorno y configuración de una Página

https://www.youtube.com/watch?v=y_SMpNB521o

Tareas

Entorno y configuración de una tarea

<https://www.youtube.com/watch?v=a4mLVA5VhgM>

Foros

Entorno y configuración de un Foro

<https://www.youtube.com/watch?v=4p4q9UA7GMA>

Evaluaciones

Entorno y configuración de una evaluación

<https://www.youtube.com/watch?v=B3ARmCiOpEg>

Crear preguntas en una evaluación

<https://www.youtube.com/watch?v=FOxaWR0A9jo>

Uso de Banco de preguntas

<https://www.youtube.com/watch?v=p758jp12-OA>

Rubricas

Creación y asignación de rúbricas

<https://www.youtube.com/watch?v=NQcTeQZ-Tqg>

3. Guía del Estudiante

Módulos

¿Cómo veo los módulos como estudiante?

<https://community.canvaslms.com/t5/Gu%C3%ADa-del-Estudiante/C%C3%B3mo-veo-los-m%C3%B3dulos-como-estudiante/ta-p/2338>

Páginas

¿Cómo veo Páginas como alumno?

<https://community.canvaslms.com/t5/Gu%C3%ADa-del-Estudiante/C%C3%B3mo-veo-P%C3%A1ginas-como-alumno/ta-p/442751>

Tareas

Como presento una tarea en línea

<https://community.canvaslms.com/t5/Gu%C3%ADa-del-Estudiante/C%C3%B3mo-presento-una-tarea-en-l%C3%ADnea/ta-p/442724>

¿Cómo veo las tareas como alumno?

<https://community.canvaslms.com/t5/Gu%C3%ADa-del-Estudiante/C%C3%B3mo-veo-las-tareas-como-alumno/ta-p/442727>

¿Cómo presento una revisión entre pares de una tarea?

<https://community.canvaslms.com/t5/Gu%C3%ADa-del-Estudiante/C%C3%B3mo-presento-una-revisi%C3%B3n-entre-pares-de-una-tarea/ta-p/442716>

¿Cómo veo la rúbrica para mi tarea?

<https://community.canvaslms.com/t5/Gu%C3%ADa-del-Estudiante/C%C3%B3mo-veo-la-r%C3%BAbrica-para-mi-tarea/ta-p/442750>

¿Cómo presento una tarea en nombre de un grupo?

<https://community.canvaslms.com/t5/Gu%C3%ADa-del-Estudiante/C%C3%B3mo-presento-una-tarea-en-nombre-de-un-grupo/ta-p/442747>

Foros de discusión

¿Cómo creo una discusión del curso como estudiante?

<https://community.canvaslms.com/t5/Gu%C3%ADa-del-Estudiante/C%C3%B3mo-creo-una-discusi%C3%B3n-del-curso-como-estudiante/ta-p/442739>

¿Cómo respondo a una discusión como estudiante?

<https://community.canvaslms.com/t5/Gu%C3%ADa-del-Estudiante/C%C3%B3mo-respondo-a-una-discusi%C3%B3n-como-estudiante/ta-p/2342>

Evaluaciones

¿Cómo tomo una evaluación?

<https://community.canvaslms.com/t5/Gu%C3%ADa-del-Estudiante/C%C3%B3mo-tomo-una-evaluaci%C3%B3n/ta-p/442746>

¿Cómo respondo cada tipo de pregunta en una evaluación?

<https://community.canvaslms.com/t5/Gu%C3%ADa-del-Estudiante/C%C3%B3mo-respondo-cada-tipo-de-pregunta-en-una-evaluaci%C3%B3n/ta-p/442744>

¿Cómo veo los resultados de la evaluación como alumno?

<https://community.canvaslms.com/t5/Gu%C3%ADa-del-Estudiante/C%C3%B3mo-veo-los-resultados-de-la-evaluaci%C3%B3n-como-alumno/ta-p/442765>

Anuncios

¿Cómo hago para ver Anuncios como alumno?

<https://community.canvaslms.com/t5/Gu%C3%ADa-del-Estudiante/C%C3%B3mo-hago-para-ver-Anuncios-como-alumno/ta-p/442715>

¿Cómo agrego un anuncio en un grupo?

<https://community.canvaslms.com/t5/Gu%C3%ADa-del-Estudiante/C%C3%B3mo-agrego-un-anuncio-en-un-grupo/ta-p/442762>