

**ESCUELA SUPERIOR POLITÉCNICA DEL LITORAL**



**PROGRAMA DE TECNOLOGÍA EN COMPUTACIÓN**

**TESIS DE GRADO**

**PREVIA A LA OBTENCIÓN DEL TÍTULO DE  
PROGRAMADOR DE SISTEMAS**

**T E M A**

**PAGINAS WEB - COLEGIO SANTA ROSA**

***MANUAL DE USUARIO***

**AUTORES**

Ronald Chonillo Villón

Roberto Chasi Neira

**DIRECTOR**

**ANL. GABRIEL BUENDÍA GALLEGOS**

**A Ñ O**

**2.002**

**ESCUELA SUPERIOR POLITÉCNICA DEL LITORAL**



**PROGRAMA DE TECNOLOGÍA EN COMPUTACIÓN**

**TESIS DE GRADO**

**PREVIO A LA OBTENCIÓN DEL TÍTULO DE**

**PROGRAMADOR DE SISTEMAS**

**TEMA**

**PAGINA WEB – COLEGIO SANTA ROSA**

**MANUAL DE USUARIO**

**AUTORES**

**RONALD CHONILLO VILLÓN**

**ROBERTO CHASI NEIRA**

**DIRECTOR**

**ANALISTA GABRIEL BUENDÍA**

**AÑO**

**2002**

# Dedicatoria

Dedico esta obra a todas las personas que me alentaron mientras se desarrollaba este Tópico.

**Roberto Chasi Neira**

A lo largo de nuestra vida, siempre hay personas que están con nosotros en todo momento, en mi caso, estas personas han sido mis padres, quienes siempre me han apoyado en los proyectos que han servido para crecer como ser humano, es por eso que le dedico esta obra a ellos, que siempre han estado a mi lado, y espero que siga así por mucho mas tiempo.

**Ronald Chonillo Villón**



# Agradecimientos

La gratitud es una virtud innata de todo ser humano y como tal sería impropio de nosotros practicarla.

Nuestras consideraciones para la Lic. Nayet Solórzano Coordinadora del PROTCOM

Incluimos en este agradecimiento a todos aquellos que de una forma u otra cooperaron con nosotros para la realización de este Tópico y se hicieron partícipes del éxito alcanzado. Nuestras más altas consideraciones y estima para el Anl. Gabriel Buendía por su guía y orientación.

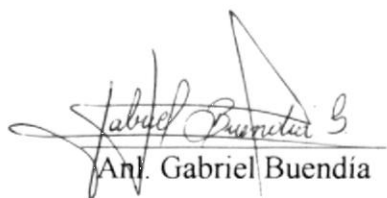
No podemos dejar de mencionar o todos los profesores del Campus Santa Elena que en su momento compartieron sus conocimientos e ideas.



## DECLARACIÓN EXPRESA

La responsabilidad de los hechos, ideas y doctrinas expuestas en esta tesis nos corresponden exclusivamente y el patrimonio intelectual de la misma al **PROTCOM** (Programa de Tecnología en Computación y Diseño Gráfico) de la “**ESCUELA SUPERIOR POLITÉCNICA DEL LITORAL**”, (Reglamento de Exámenes y Títulos Profesionales de la ESPOL)

FIRMA DEL DIRECTOR DE TESIS



Ant. Gabriel Buendía

## FIRMA DE LOS AUTORES DE LA TESIS



Roberto Hernán Chasi Neira



Ronald Chonillo Villón



# TABLA DE CONTENIDO

## CAPÍTULO I

<b>1. INTRODUCCIÓN .....</b>	<b>1</b>
1.1. GENERALIDADES .....	1
1.2. OBJETIVOS GENERALES .....	1
1.3. OBJETIVOS PARTICULARES .....	1
1.4. A QUIÉN VA DIRIGIDO .....	2

## CAPÍTULO II

<b>2. INSTALACIÓN.....</b>	<b>1</b>
2.1. REQUERIMIENTOS DE HARDWARE Y SOFTWARE.....	1
2.2. INSTALACIÓN DEL SISTEMA.....	3
2.2.1. CONFIGURACIÓN DE PANTALLA .....	3
2.2.2. INSTALACIÓN INICIAL DEL SISTEMA .....	5
2.2.3. ARRANQUE DEL SISTEMA .....	6

## CAPÍTULO III

<b>3. INTERFAZ GRÁFICA .....</b>	<b>1</b>
3.1. EXPLICACIÓN DE LA INTERFASE GRÁFICA .....	1
3.1.1. INTERFASE GRÁFICA DE LA PAGINA DE PRESENTACIÓN .....	1
3.2. INTERFAZ GRÁFICA DEL SITIO WEB.....	2

## CAPÍTULO IV

<b>4. EXPLICACIÓN DE LAS OPCIONES.....</b>	<b>1</b>
4.1. PANTALLA DE PRESENTACIÓN .....	1
4.2. NAVEGACIÓN EN LA PANTALLA PRINCIPAL .....	2
4.2.1. OPCIONES DEL MENÚ PRINCIPAL.....	3
Mi Colegio .....	3
Actividades .....	5
Admisiones .....	7
Alumnos .....	7
Galerías .....	8
Links .....	9
Contáctenos.....	10
Ayuda del Sitio .....	11
Inicio: .....	11
4.2.2. OPCIONES ÍNDICE .....	12
Mejores Promedios: .....	12
Mejor Estudiante:.....	12
Nueva Soberana: .....	13



**Capítulo I**  
**INTRODUCCIÓN.**



**Web Site**



**Colegio**  
**Santa**  
**Rosa**

# **1. INTRODUCCIÓN**

## **1.1. GENERALIDADES**

En el presente manual se trata de una manera elemental pero completa el tema sobre el análisis y diseño de una pagina web.

Con este propósito se ha utilizado el programa Dreamweaver en su versión 4.0 el cual por su versatilidad, rapidez y fácil comprensión es una herramienta muy poderosa para el diseño.

La animación de la pagina principal ha sido desarrollada en Flash 5.0, programa que brinda importantísima ayuda.

En la pagina ha y muchas fotos que fueron trabajadas en ADOBE PHOTO SHOP 6.0 una herramienta fantástica para el arreglo de estas.

Este manual consta de 4 capítulos que permitirán al usuario obtener la información requerida de una manera clara y de fácil comprensión.

## **1.2. OBJETIVOS GENERALES**

Este manual ha sido concedido por un instrumento de consulta y trabajo para todas las personas que y estudiantes que tengan el diseño de conocer un poco mas sobre el manejo bajo de un sitio Web Site.

A este fin se dirige la organización interna de sus capítulos, con las debidas explicaciones para cada una de las opciones que componen este sitio web

Contiene además un manual acerca de que es Internet y como nos permite abrir mas al mercado y ayudando a cubrir una necesidad más acorde al avance tecnológico actual

## **1.3. OBJETIVOS PARTICULARES**

El Colegio Santa Rosa al implementar un sitio Web se convertirá en uno más de los colegios del país en estar en la red.

Aumentar la competitividad del Colegio en el mercado.

Aprovechar el contacto vía E-mail, y la información proporcionada a los usuarios para contactos directos incluso.

## **1.4. A QUIÉN VA DIRIGIDO**

Este manual va dirigido a todas las personas que deseen tener as información sobre el Colegio Santa Rosa.

A las personas que frecuentan paginas Web, creando un ambiente amigable para que se pueda llegar a comprender y manejar de la mejor manera dicho manual.

**Capítulo II**  
**INSTALACIÓN.**



**Web Site**




**Colegio**  
**Santa**  
**Rosa**

2. INSTALACIÓN



2.1. REQUERIMIENTOS DE HARDWARE Y SOFTWARE



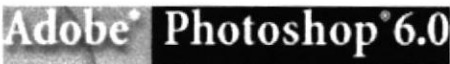
Con el objetivo de una correcta función del web site se recomienda que los usuarios cumplan con un mínimo de características de su computador.

HARDWARE

EQUIPO	CARACTERÍSTICAS
	<p>Procesador 200MHz 32 Mb Ram Disco duro 100 Mb disponible Fax modem Tarjeta de red si fuera necesario Monitor Súper VGA</p>

**SOFTWARE:**

PROGRAMA	CARACTERÍSTICAS
 NETSCAPE	Netscape Navigator 4.0 o superior
	Microsoft Internet Explorer 5.0 o superior

PROGRAMA	CARACTERÍSTICAS
	Macromedia Dreamweaver 4.0
	Macromedia Flash 5.0
	Adobe Photoshop 6.0

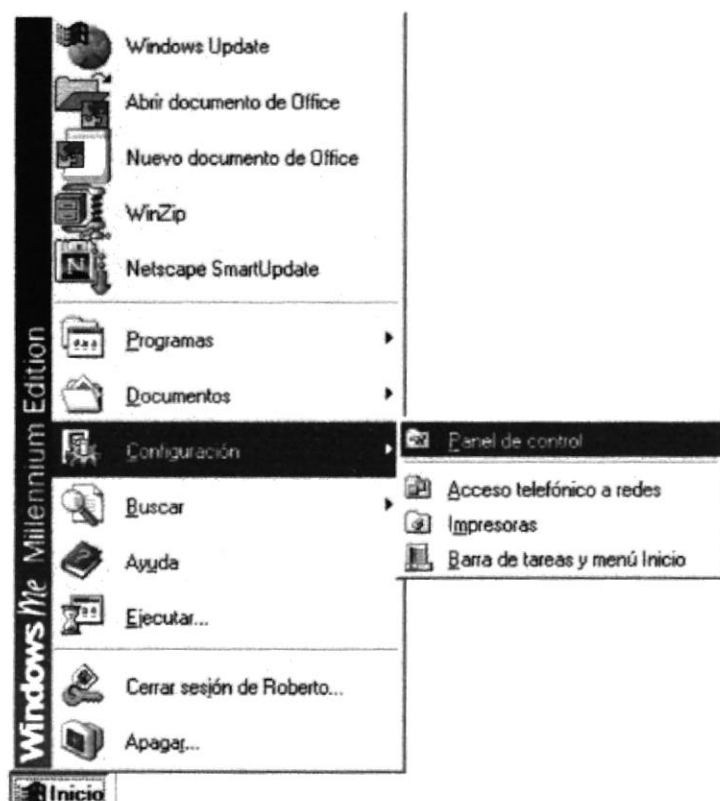
## 2.2. INSTALACIÓN DEL SISTEMA

### 2.2.1. CONFIGURACIÓN DE PANTALLA

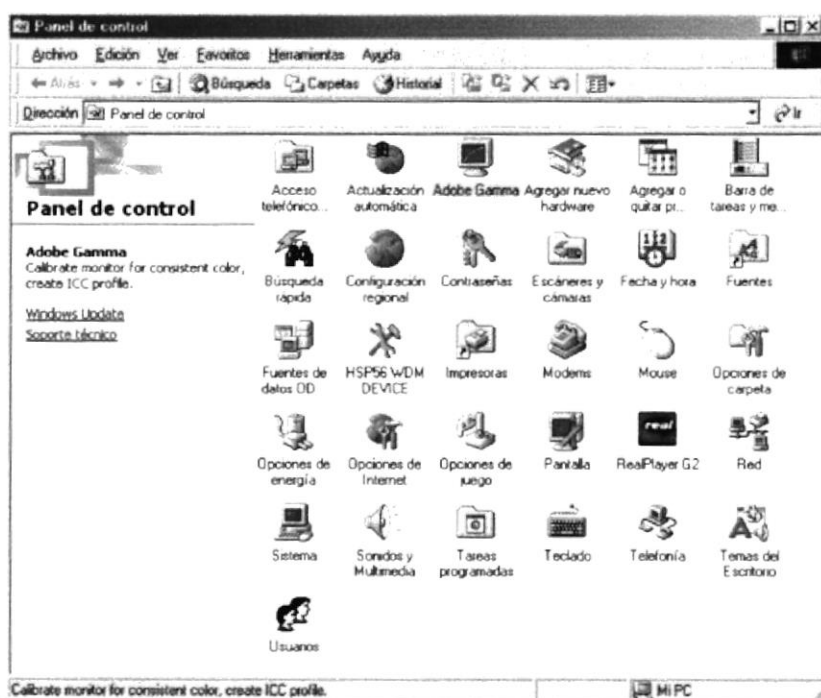
Para obtener una mejor visualización del sitio Web del Colegio Santa Rosa Debemos de tener configurado nuestro monitor a una resolución de 800x 600 Píxeles

Para ello nos ubicamos en la barra de inicio, damos un clic en **Inicio (Start)** y escogemos la opción **Configuración (Setting)**, y luego **Panel de Control (Control Panel)**.

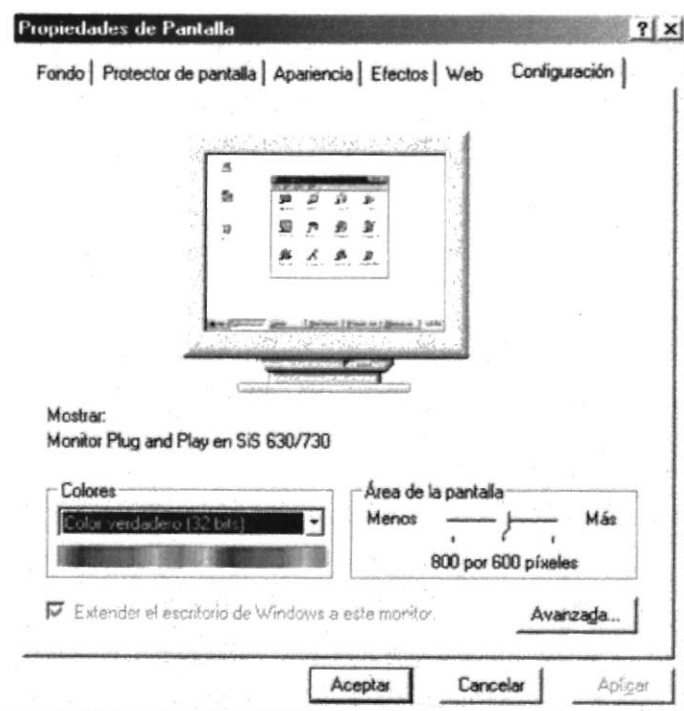
Como se puede apreciar en la siguiente figura:



Una vez dentro del panel de control elegimos el icono Pantalla (Display),



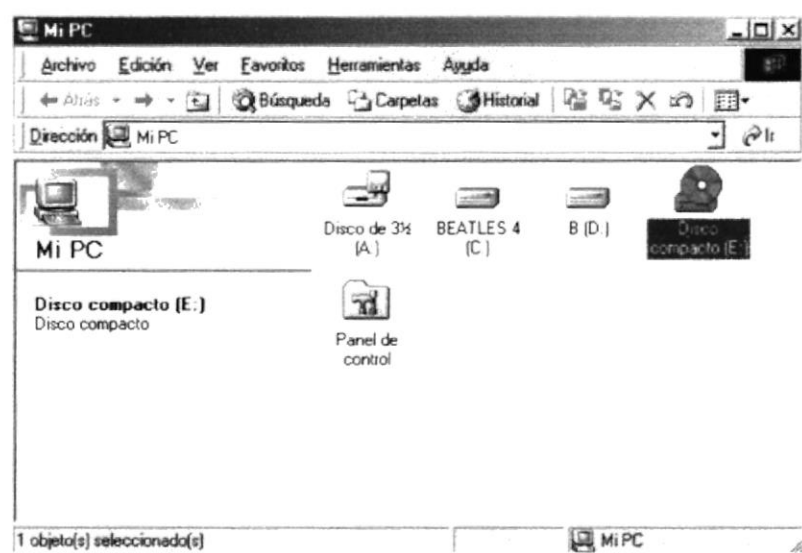
Dentro de las propiedades de pantalla elegimos **Configuración (Setting)**, nos colocaremos en **Resolución de la Pantalla (Screen Area)** donde elegimos **800 x 600 píxeles (800 by 600 pixels)**.



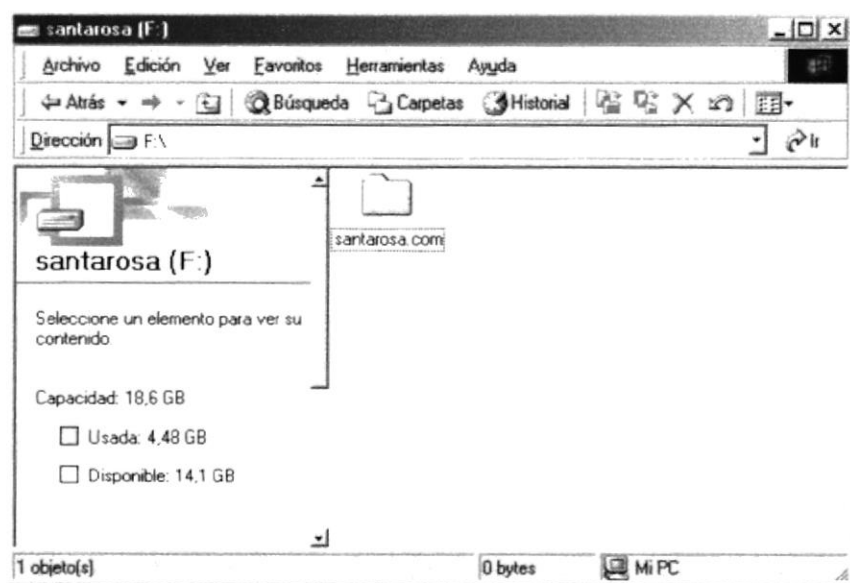


### 2.2.2. INSTALACIÓN INICIAL DEL SISTEMA

A continuación se detalla el procedimiento para instalar el Sitio Web en el Disco duro del Computador: Tomamos el CD-ROM y lo insertamos en su respectiva Unidad, luego nos colocamos en icono de Mi PC (My Computer), damos doble Clic y se muestra una ventana donde pulsamos el icono Disco Compacto



En el disco Compacto sé mostrar la carpeta santarosa.com la que contiene todo el Sitio Web.



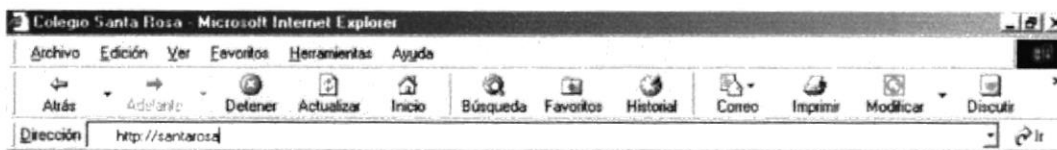
Luego copiaremos el contenido de esta carpeta en cualquier parte del disco duro.

### 2.2.3. ARRANQUE DEL SISTEMA

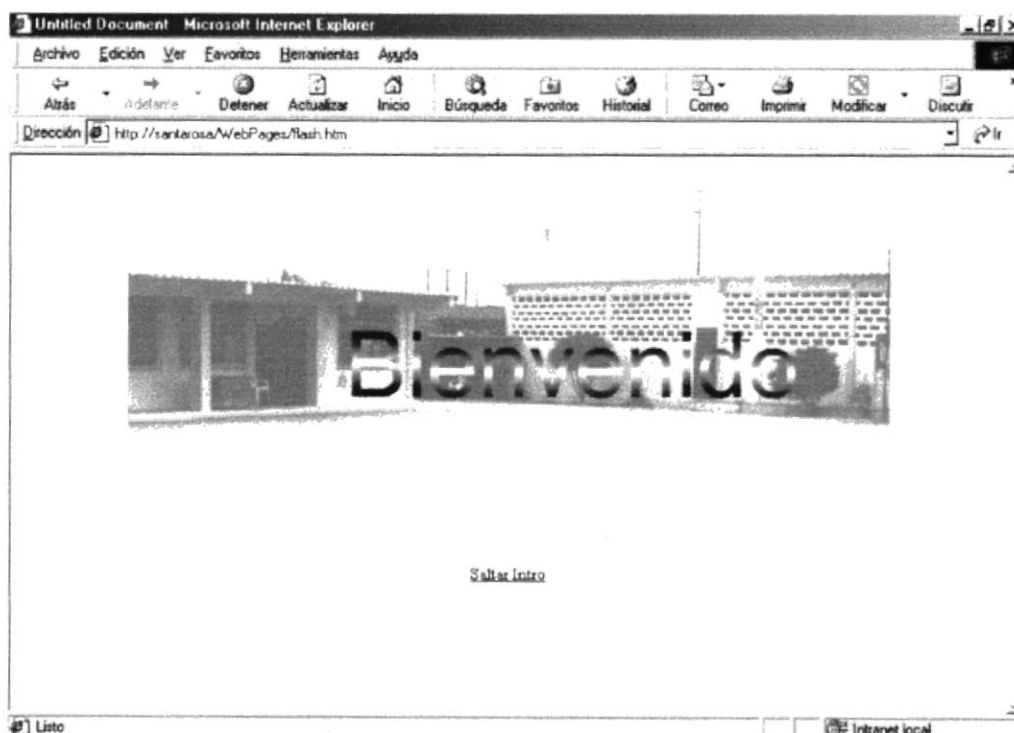
Para iniciar esta sección del manual debemos de saber previamente la dirección del sitio web, en este caso: [www.santarosa.8k.com](http://www.santarosa.8k.com) Dirección provisional del sitio en Internet o <http://santarosa> dirección en nuestro servidor local o la carpeta en el disco duro.

Luego abriremos cualquier navegador instalado en nuestro computador, para esta demostración utilizaremos Internet Explorer 5.0.

En la parte superior del mismo, en la barra de dirección (address bar) y digitamos la dirección de nuestro Sitio Web o la ruta en el disco duro.



Inmediatamente veremos como se carga nuestro sitio web y nos aparecerá la pagina de presentación.



**Capítulo III**  
**INTERFAZ GRÁFICA.**

**Web Site**



**Colegio**  
**Santa**  
**Rosa**

### 3. INTERFAZ GRÁFICA

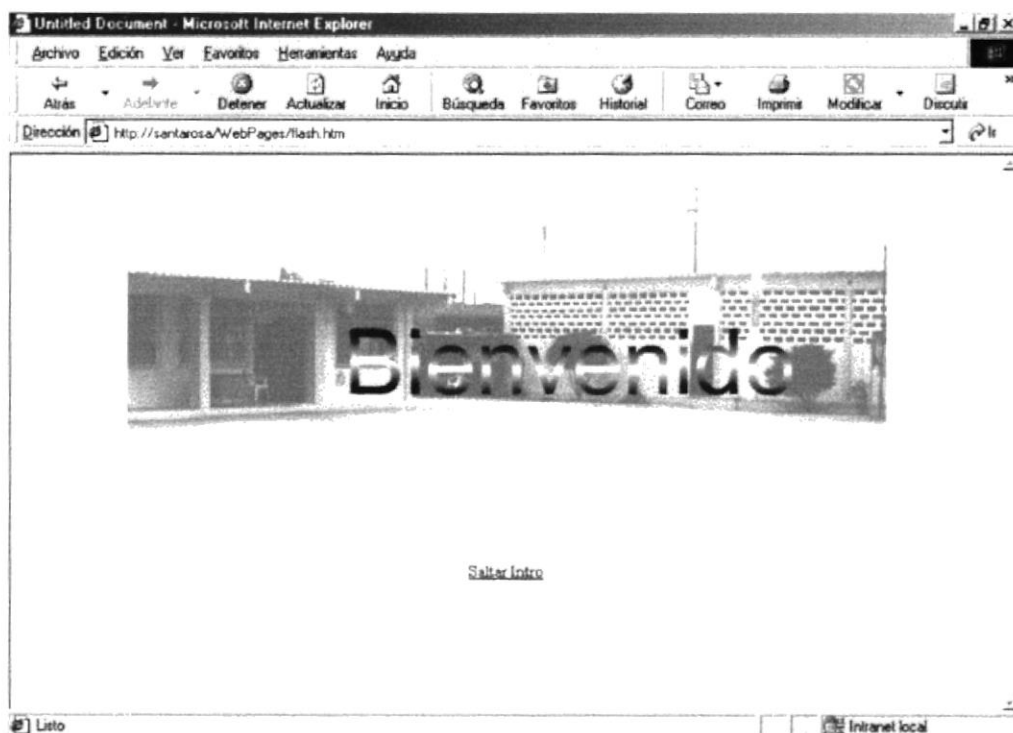
#### 3.1. EXPLICACIÓN DE LA INTERFASE GRÁFICA

Una vez digitada la dirección del Sitio Web del Colegio Santa Rosa, nos encontramos con la pantalla de presentación,

La interfaz gráfica del Sitio Web del Colegio Santa Rosa ha sido diseñada pensando en el usuario tratando de ser amigable y de fácil navegación.

##### 3.1.1. INTERFASE GRÁFICA DE LA PAGINA DE PRESENTACIÓN

La página de presentación nos muestra una animación del mensaje de bienvenida, y una foto del Colegio Santa Rosa



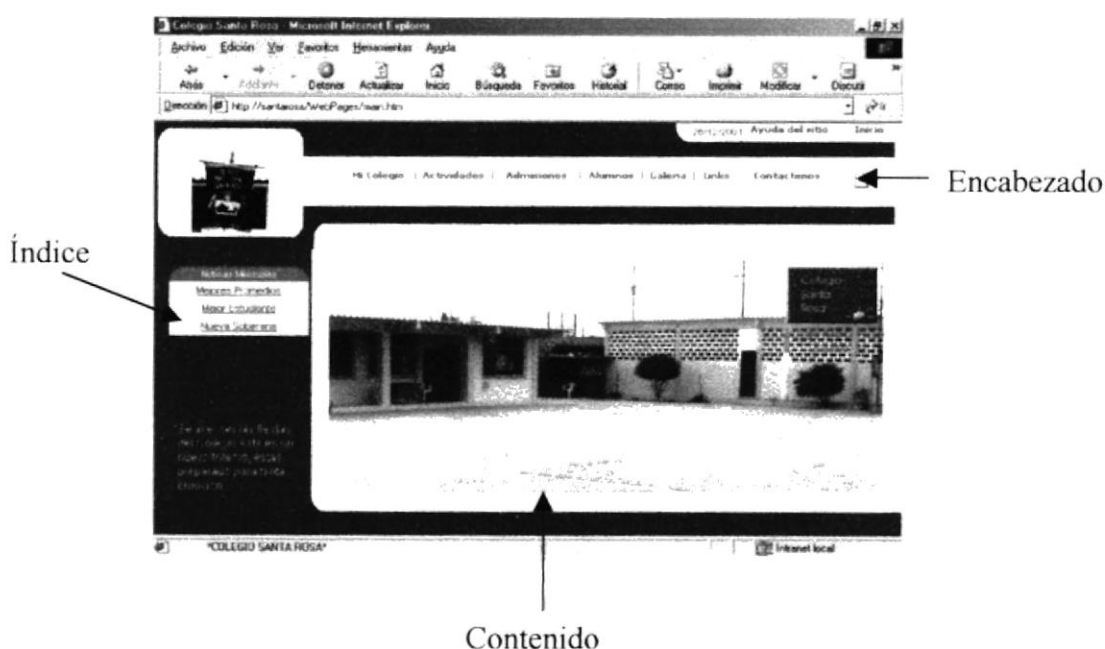
### 3.2. INTERFAZ GRÁFICA DEL SITIO WEB

Para dar facilidad al Usuario se ha considerado que todas las paginas deben mantener un formato estándar mostrándonos de esta manera la siguiente división:

**Encabezado:** Aquí se muestra un applet con imágenes representativas del colegio, además del menú principal del sitio

**Índice:** Esta conformado por Acceso directos a los últimos eventos realizados del Colegio, y de un applet que nos muestra un mensaje y futuros acontecimientos.

**Contenido:** en esta parte se muestra toda la información del Colegio Santa Rosa.



**Capítulo IV**  
**EXPLICACIÓN DE LAS**  
**OPCIONES.**

**Web Site**

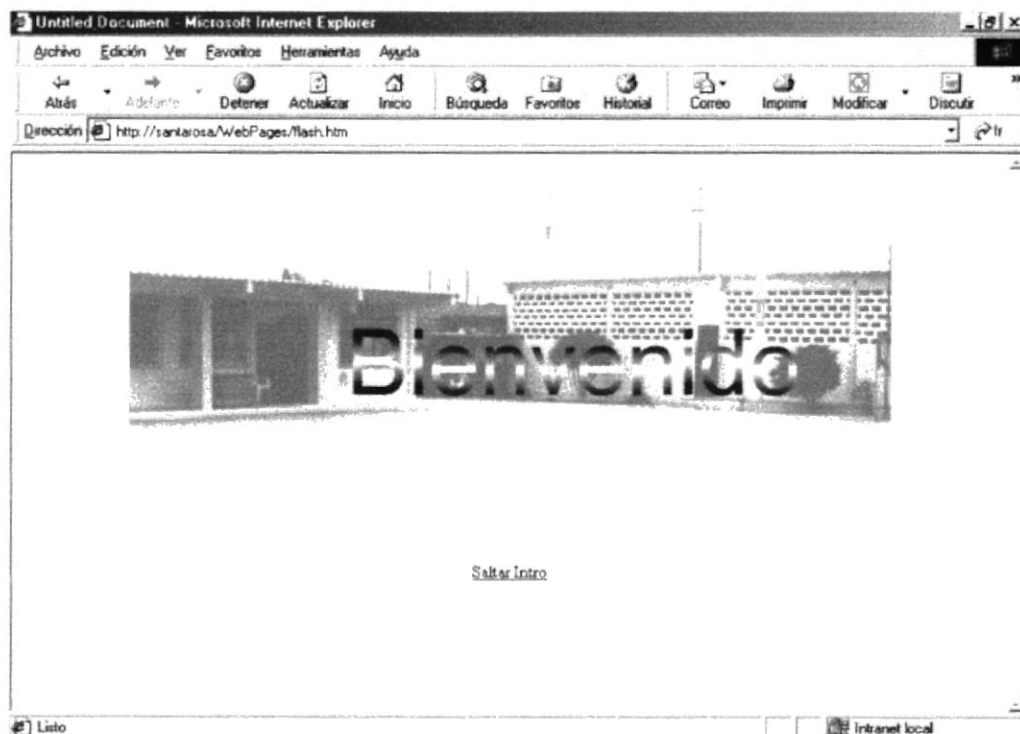


**Colegio**  
**Santa**  
**Rosa**

## 4. EXPLICACIÓN DE LAS OPCIONES

### 4.1. PANTALLA DE PRESENTACIÓN

La página de presentación del Colegio Santa Rosa nos muestra una animación que contiene como imagen de fondo una foto del Colegio Santa Rosa en marca de Agua, el mensaje bienvenidos al Colegio Santa Rosa y una opción para saltar esta animación e ir a la pagina principal.



## 4.2. NAVEGACIÓN EN LA PANTALLA PRINCIPAL



Una vez direccionado a nuestro sitio web, observamos esta pantalla donde veremos el menú principal, el contenido e índice,



#### 4.2.1. OPCIONES DEL MENÚ PRINCIPAL

Se observara que al pasar el mouse por el menú principal se mostraran las opciones disponibles, y al dar un clic en cualquiera de ellas se mostrara detallada en el contenido.

##### Mi Colegio

- **Misión:** Aquí nos referimos a la Misión del Colegio Santa Rosa



- **Historia:** Esta opción nos lleva a una pagina donde se narra como se fundo el Colegio Santa Rosa el año 1993, y como ha ido evolucionando hasta la actualidad.

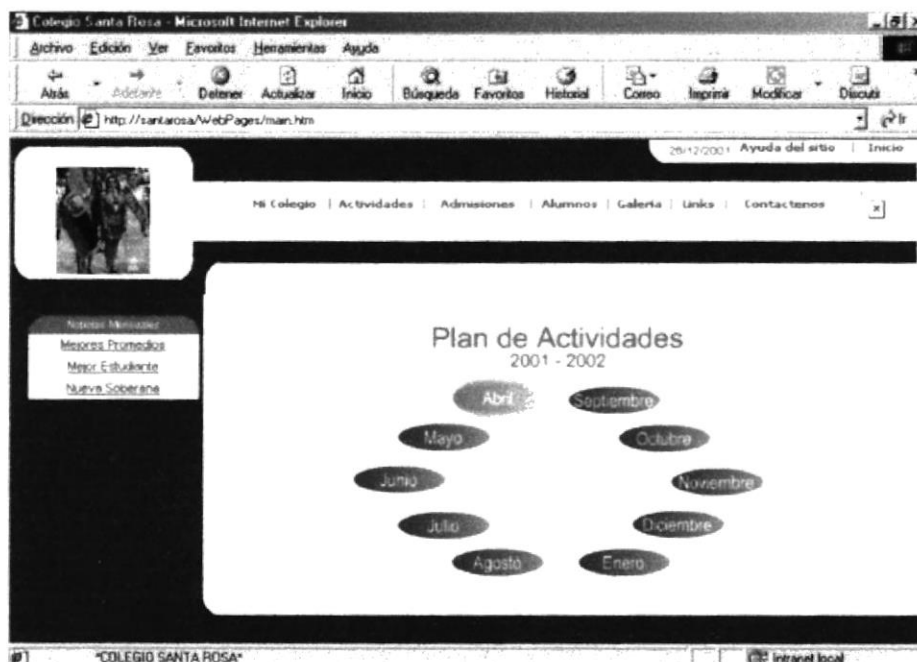


- **Docentes:** Esta opción nos muestra una pagina donde nos detalla el personal que forma el Colegio Santa Rosa



## Actividades

- **Plan de Actividades:** Nos muestra el cronograma de actividades del Colegio Santa Rosa.



Solo hay que elegir el mes.



- **Actividades Realizadas:** Aquí nos muestra una animación donde podremos elegir de entre las actividades realizadas: Cambio de Abanderado y Juramento a la bandera

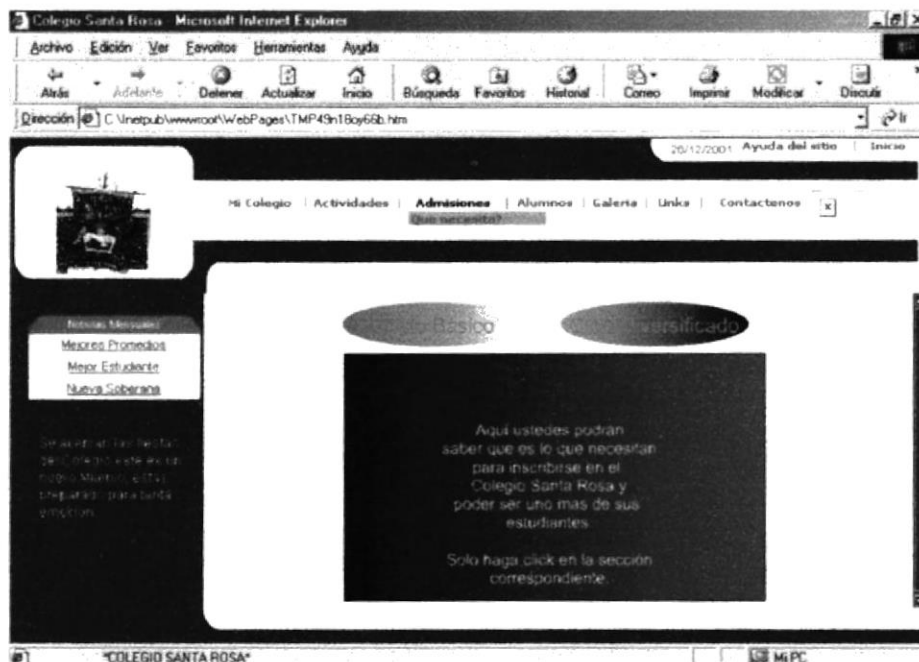


- **Actividades Recientes:** nos presenta una pagina que al igual que la anterior contiene una animación donde se presentan las actividades recientes del Colegio



## Admisiones

- **Que necesita:** Esta pagina nos muestra los requerimientos mínimos para ser estudiante del Colegio Santa Rosa



## Alumnos

- **Grupos Estudiantiles:** Muestra los diversos grupos estudiantiles del Colegio Santa Rosa



- **Ex – Alumnos:** Lista de Los mejores Estudiantes egresados del Colegio



## Galerías

- **Galerías Disponibles:** Esta pagina nos detalle las dos galerías existentes en nuestro sitio una flash y otra html



## Links

- **Sitios Educativos:** esta pagina nos muestra enlaces de diferentes sitios educativos y de interés general.



- **Sitios Búsqueda:** nos muestra un listado de maquinas de búsqueda más usadas en Internet.



Contáctenos

- **Colegio Santa Rosa:** Nos detalla la dirección del Colegio Santa Rosa



- **Creadores:** pagina con enlace a los Correos electrónicos de los desarrolladores del Sitio Web





Ayuda del Sitio

- **Mapa del Sitio:** nos muestra una pagina con todos los enlaces a todas la paginas del Sitio Web



Inicio:

Un enlace directo a la pagina Inicial del Sitio Web del Colegio Santa Rosa.



## 4.2.2. OPCIONES ÍNDICE

### Mejores Promedios:

Esta pagina presenta un listado de los Mejores promedios de los estudiantes del colegio y su respectivo curso



### Mejor Estudiante:

Nos muestra al Mejor estudiante del Plantel en este caso la Abanderada.



Nueva Soberana:

Esta pagina nos presenta a la Nueva Soberana y su corte de Honor

