

ESCUELA SUPERIOR POLITÉCNICA DEL LITORAL



PROGRAMA DE TECNOLOGÍA EN COMPUTACIÓN

TESIS DE GRADO

Previa a la Obtención del TÍTULO de:
PROGRAMADOR DE SISTEMAS

TEMA:

DISEÑO DE PÁGINAS WEB

MANUAL DE USUARIO

AUTOR:

VICTOR GABRIEL RODRÍGUEZ YÁNEZ

DIRECTOR DE TESIS

ANL. MARJORIE ESPINOZA

AÑO 2001

AGRADECIMIENTO

A Dios por darme vida, salud y sabiduría para culminar con éxito esta carrera, ya que sin su bendición este logro no sería posible.

A mis Padres que con sus recomendaciones y apoyo han logrado guiarme para ser un profesional.

A los maestros que en cada sala de estudio brindaron sus conocimientos y me enseñaron a ser una persona respetada ante la sociedad.



DEDICATORIA

A Dios, a mis Padres y Abuelos

DECLARACIÓN EXPRESA

La responsabilidad de los hechos, ideas y doctrinas expuestas en esta Tesis de graduación nos corresponden exclusivamente; y el patrimonio intelectual de la misma, al PROTCOM (Programa de Tecnología en Computación) de la ESCUELA SUPERIOR POLITÉCNICA DEL LITORAL.

(Reglamento de Exámenes y Títulos Profesionales de la ESPOL)

FIRMA DEL DIRECTOR DE TESIS


ANL. MORJORIE ESPINOZA

FIRMA DEL AUTOR DE TESIS


VÍCTOR GABRIEL RODRÍGUEZ Y.

TABLA DE CONTENIDO

1. GENERALIDADES	Página #
1.1 Antecedentes.....	1
1.2 Objetivos de este Manual.....	1
1.3 A quién va dirigido este manual.....	1
1.4 Lo que debe conocer.....	2
 2. INSTALACIÓN	
2.1 Requerimientos de Hardware y Software.....	1
2.2 Instalación del Sistema.....	1
2.3 Pasos para realizar una buena exploración por Internet.....	3
2.4 Arranque del Sistema.....	4
 3. OPERACIÓN	
3.1 Como operar el sistema.....	1
3.2 Explicación de la Interface Gráfica.....	1
3.3 Botones de la Página principal.....	2
3.4 Esquema del Sitio Web.....	3

ANEXO A

A.1 Conociendo Internet.....	1
A.1.1 ¿Qué es el Internet?.....	1
A.1.2 ¿World Wide Web?.....	1
A.1.3 ¿Qué es una dirección Internet.....	1



ANEXO B

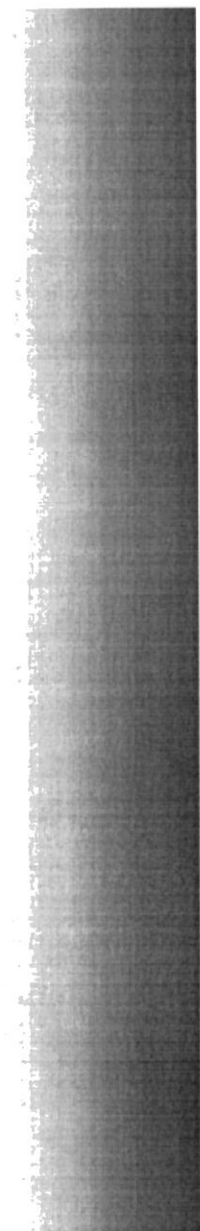
B.	Navegación de las Páginas.....	1
B1.	Página Principal.....	1
B2.	Masterpiece.....	2
B3.	Su Obra maestra.....	3
B4.	Biography & Prizes.....	4
B5.	Biografía & Premios.....	5
B6.	Human Figure.....	6
B7.	Figura Humana.....	7
B8.	Religious Art & Bust.....	8
B9.	Estylizados & Bronze.....	9
B10.	Anatomical Studies & Maquetas.....	10
B11.	Mapa del Sitio.....	11

ANEXO C

C.	GLOSARIO DE TERMINOS TÉCNICOS.....	1
----	------------------------------------	---

FIGURAS UTILIZADAS

Figura 2.1	Opciones de Menú inicio.....	2
Figura 2.2	Ventana de propiedades de Pantalla.....	2
Figura 2.3	Conexión de Internet.....	3
Figura 2.4	Barra de Herramientas y de Direcciones.....	4
Figura 3.1	Ingresando a Internet.....	1
Figura 3.2	Digitando el nombre del Sitio.....	1
Figura 3.3	Página Principal.....	1
Figura 3.4	Esquema del Sitio Web.....	3
Figura B.1	Página Principal.....	1
Figura B.2	Masterpiece.....	2
Figura B.3	Obra maestra.....	3
Figura B.4	Life & Prize.....	4
Figura B.5	Vida.....	5
Figura B.6	Human Figure.....	6
Figura B.7	Figura Humana.....	7
Figura B.8	Arte Religioso.....	8
Figura B.9	Estilizados.....	9
Figura B.10	Estudios Anatómicos.....	10
Figura B.11	Mapa del Sitio.....	11



CAPÍTULO 1.

GENERALIDADES

1. GENERALIDADES.

1.1 ANTECEDENTES.

El presente manual contiene toda la información respecto a como operar el Sitio Web, así como su funcionamiento, y además los conocimientos mínimos que debe tener el usuario para lograr una comprensión exitosa de cada una de las funciones del mismo.

1.2 OBJETIVOS DE ESTE MANUAL.

El objetivo de este manual es guiar al usuario que navega en el sitio Web, acerca del funcionamiento del mismo y comprende:

- Guía para utilizar la computadora.
- Como instalar y operar el Sitio Web.
- Conocer el alcance de todo el Sitio por medio de una explicación detallada e ilustrada de cada una de las opciones que lo conforman.

1.3 A QUIÉN VA DIRIGIDO ESTE MANUAL.

Este manual está elaborado para aquellas personas que estén interesadas en conocer información general de esta empresa mediante la navegación de las paginas Web.

Por tal motivo se ha elaborado este manual, con el propósito de convertirlo en una herramienta que le permita al usuario conocer el funcionamiento de cada uno de los elementos que componen estas paginas Web y le sea mas fácil el manejo de las mismas.

1.4 LO QUE DEBE CONOCER.

El usuario que maneje estas paginas deberá tener conocimientos básicos de computación y de navegación por Internet. Las paginas han sido diseñadas con una estructura simple y sencilla que le permite al usuario poderlas manejar sin dificultad.






CAPÍTULO 2.

INSTALACIÓN




2. INSTALACIÓN.

2.1 REQUERIMIENTOS DE HARDWARE Y SOFTWARE.

HARDAWARE

Equipo	Características
	<ul style="list-style-type: none"> • Pentium III • Velocidad 869 Mhz • Memoria ram 128 • Disco Duro de 40 Gigabytes • Fax MODEM 9.600 bps o Superior • Monitor SGVA 14"

SOFTWARE

Logotipo	Descripción del Programa
 Microsoft Windows 95	Software de conexión a Internet Windows 95 o Superior, Windows NT
 Internet Explorer  Netscape Navigator	Internet Explorer 4.0 o superior o Netscape 4.5 o superior. Software de conexión a Internet

2.2 INSTALACIÓN DEL SISTEMA

Para poder apreciar mejor el sistema del Web Site, se debe de considerar los siguientes aspectos previos a su ejecución que se detallan a continuación:

En primer lugar se debe tener en cuenta cual es la configuración de la pantalla, esta debe estar ajustada a 800 x 600 píxeles y tener un mínimo de 256 colores en caso de que no este así, debería configurar de la siguiente manera.

1. Ir al menú Inicio y elegir la opción Configuración y dentro de esta ventana seleccionar Panel de Control, tal como se muestra en la siguiente figura:

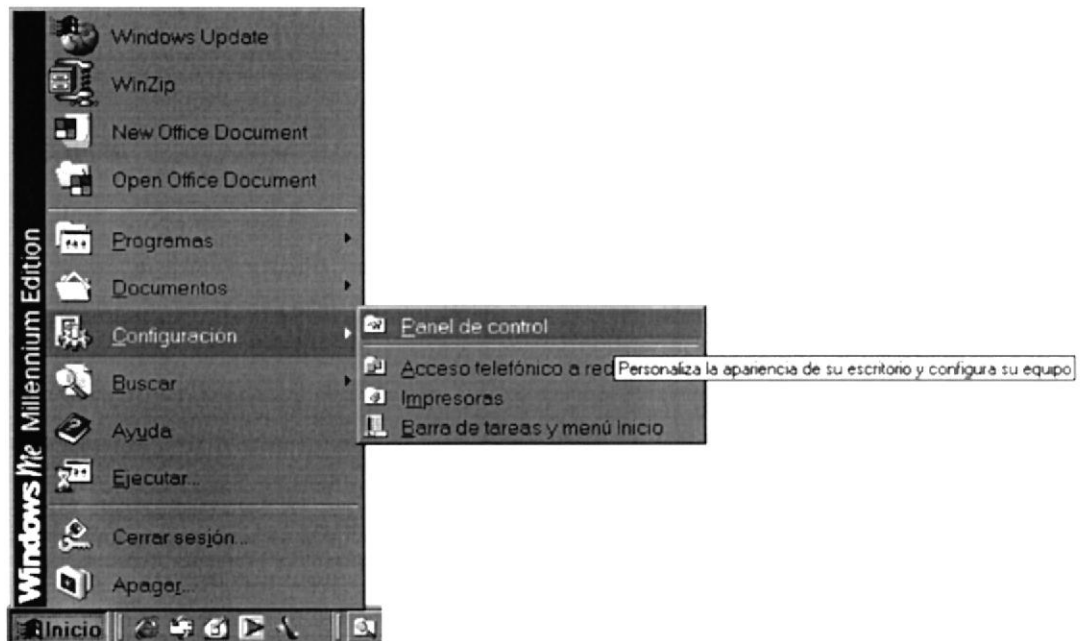


Figura 2.1 Opciones de Menu Inicio

2. Una vez seleccionada la opción Panel de Control, debe de elegir el icono de pantalla y seleccionar la opción Configuración para así poder obtener una buena Interface Gráfica.

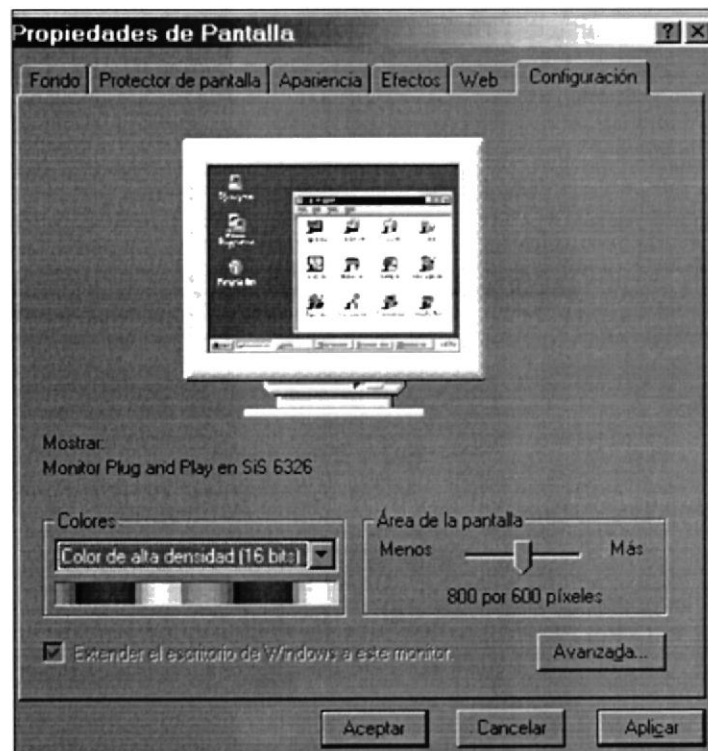


Figura 2.2 Ventana de Propiedades de Pantalla

3. En esta misma pantalla se ajusta la Paleta de colores como se muestra en la figura a 256 colores que es lo mínimo que puede tener la pantalla para que se pueda apreciar mejor el diseño del sistema al navegar en Internet.
4. Luego se ajusta el área de la Pantalla a 800 x 600 píxeles que es la resolución que se necesita realmente para obtener buenos resultados en la navegación
5. A continuación damos clic en el botón Aplicar para efectuar los cambios de la Pantalla.
6. Y por ultimo damos clic en la opción Aceptar para mantener la nueva configuración.

2.3 PASOS PARA REALIZAR UNA BUENA EXPLORACIÓN POR INTERNET.

Para la publicación del Web Site se deben seguir los siguientes pasos, haciendo referencia al siguiente gráfico:

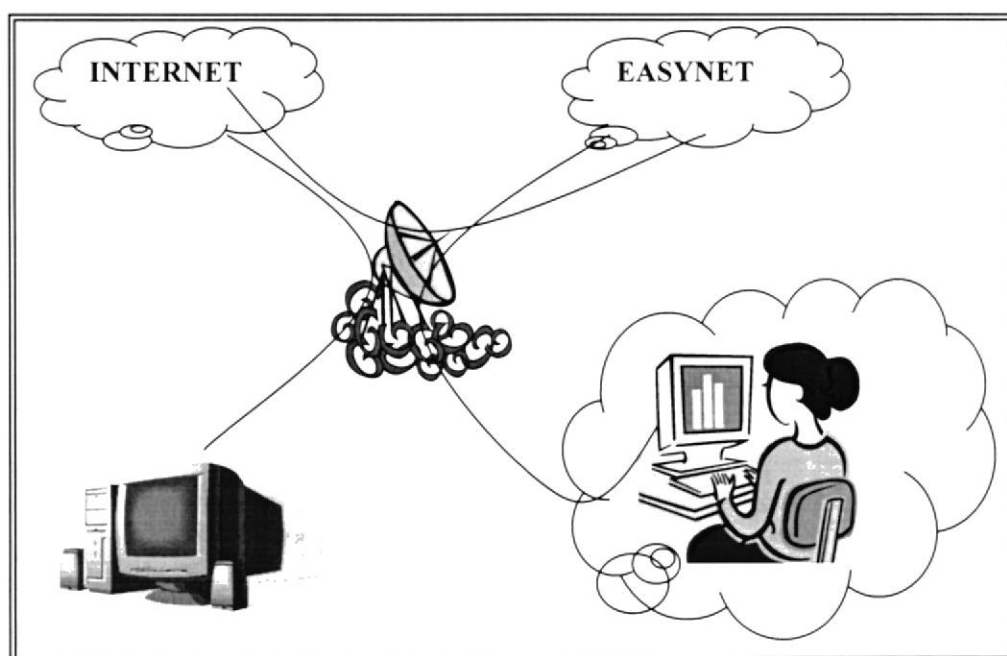


Figura 2.3 Conexión de Internet

- Las páginas Web estarán almacenadas en un Equipo que trabaje como servidor de la Galería Tandazo.
- Se necesita realizar un enlace entre el Servidor de La Galería Tandazo y la Compañía proveedora del Servicio de Internet.
- Se necesita comprar el dominio para lograr presencia en el Internet, la dirección del Dominio será: www.eveliotandazo.com

2.4 ARRANQUE DEL SISTEMA

El usuario deberá dar un clic al Icono del Internet Explorer o al Netscape, en caso no estar estos iconos sobre el escritorio de Windows deberá dar un clic sobre el botón Inicio luego hacer clic en programas y elegir el navegador deseado.

Nos aparecerá la ventana del navegador, en la barra de Dirección escribimos el nombre del Web Site que deseamos y damos **Enter**, así como se muestra a continuación:



Figura 2.4 Barra de Herramientas y de Direcciones

Agregar Páginas a Favoritos

Si tiene sitios Web de su agrado y no desea estarlos escribiendo cada vez que desee visitarlos, entonces puede almacenar estas paginas a su lista de Favoritos, solo bastara de hacer clic en el botón **Favoritos** de la barra de Herramientas y a continuación elegir el acceso directo en la lista Favoritos.

Sugerencia

En caso de que se olvide agregar Paginas Web a la opción Favoritos o de vínculos, haga clic en el botón Historial de la barra de herramientas. La lista Historial muestra los Sitios visitados hoy, ayer o durante las semanas anteriores. Haga clic en un nombre de la lista para mostrar la pagina.



CAPÍTULO 3.

OPERACIÓN

3. OPERACIÓN.

3.1 COMO OPERAR EL SISTEMA.

Para poder navegar en el Web Site primero tenemos que cargar el navegador, lo deberá realizar de dos maneras:

1. Ir al menú Inicio y elegir la opción Programas, luego buscamos Internet Explorer como se muestra en la siguiente figura:



Figura 3.1 Ingresando a internet



3.2 EXPLICACIÓN DE LA INTERFACE GRÁFICA.

Se debe conocer la dirección del Web Site. La cual es: www.eveliotandazo.com
La misma que deberá escribirla en el recuadro Dirección, para ingresar al Web Site de Evelio Tandazo.

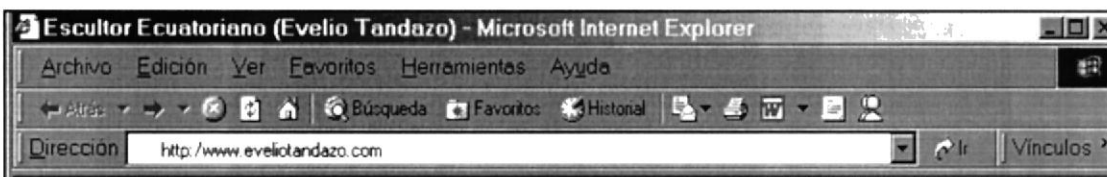


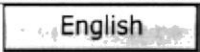

Figura 3.2 Digitando el nombre del Sitio

Luego aparecerá una página que muestra la entrada al Web Site de Evelio Tandazo así como las diferentes opciones a las que usted podrá acceder.



Figura 3.3 Página Principal

3.2 BOTONES DE LA PÁGINA PRINCIPAL.

DESCRIPCIÓN DE CONTROLES DE LA PANTALLA PRINCIPAL	
	Botón English, permite hacer la navegación en Idioma Ingles
	Botón Spanish, permite hacer la navegación en Idioma Español

3.3 ESQUEMA DEL SITIO WEB.

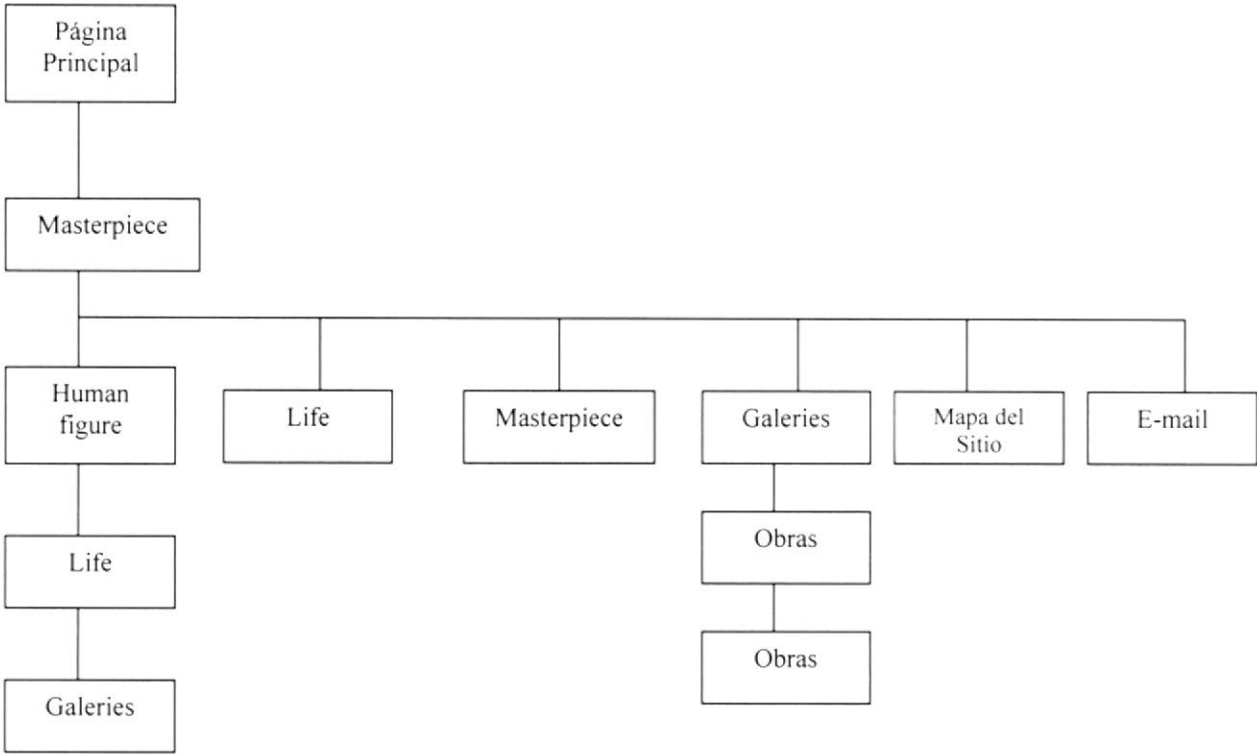


Figura 3.4 Esquema del Sitio Web



ANEXO A.

CONOCIENDO INTERNET

A. ANEXO

A.1 CONOCIENDO INTERNET

A.1.1 ¿Qué es el Internet?

La red de Internet es el resultado de comunicar miles de redes de computadoras entre si. Permite conectar diferentes tipos de redes, que pueden ser de área local o de área extensa, utilizando protocolos como TCP-IP, que identifican los datos aunque procedan de diferentes equipos (PC'S, Macintosh, amiga) y usen sistemas operativos anteriormente comparables como UNIX, MS-DOS, OS/2, SISTEM 7, XENIX, etc.

Pero lo mas importante es que en Internet se comparten e intercambian información mas de treinta millones de personas mediante unas 3000.000 de computadoras conectadas a través de mas de 20.000 redes en aproximadamente 130 países de todo el mundo.

A.1.2 ¿Word Wide Web?

El servicio Word Wide Web a menudo llamado “Web” es una herramienta basada en hipertexto que permite recuperar y mostrar información basada en la búsqueda por palabras claves. Lo que hace al servicio Word Wide Web tan potente es la idea de hipertexto; datos que contienen enlaces a otros datos.

A.1.3 ¿Qué es una dirección de Internet?

Una dirección de Internet o Web (a veces llamada dirección URL o localizador de recursos universal) Suele estar compuesta por cuatro partes:

Un nombre de protocolo (un conjunto de reglas y estándares que permite a los equipos intercambiar información.)

La ubicación del sitio.

El nombre de la organización que mantiene el sitio.

Un sufijo que identifica la clase de organización de que se trata (como .com en el caso de una organización comercial.)

Por ejemplo: `http:// w.w.w.espol.edu.ec`

`http:` Este servidor Web utiliza el protocolo de transferencia de hipertexto (HTTP).

`www` Este sitio esta en el Word Wide Web.

`espol` El servidor Web esta en la universidad de la Espol.

`.edu` Se trata de una institución educativa.

Cuando esta viendo una pagina Web, la dirección de la página se muestra en la barra de direcciones de Internet Explorer.



ANEXO B.

NAVEGACIÓN DE LAS PÁGINAS

B. NAVEGACIÓN DE LAS PÁGINAS.

B.1 PÁGINA PRINCIPAL

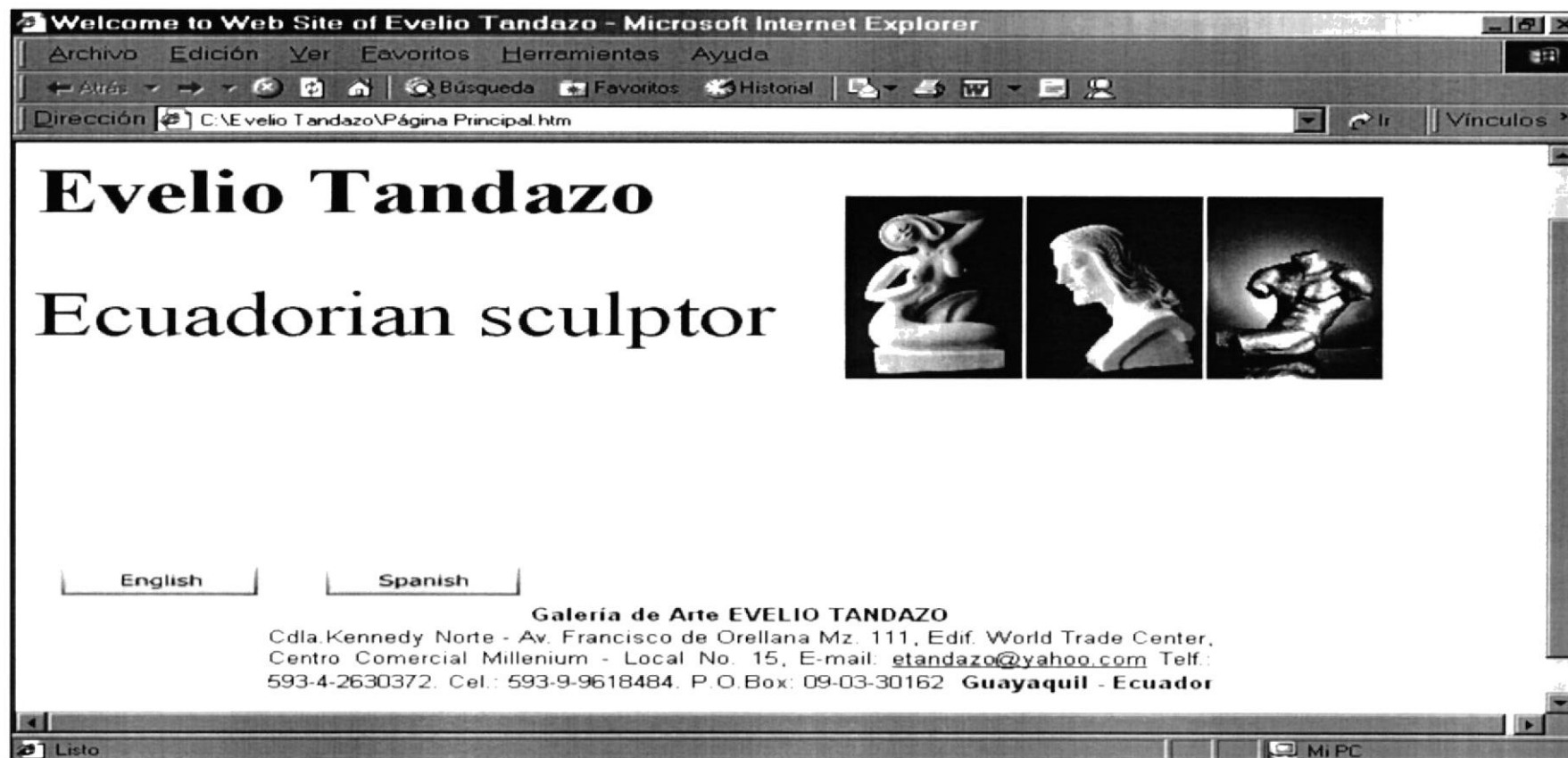


Figura B.1 Página Principal

Página Principal.- Contiene la portada del Escultor (Evelio Tandazo – Ecuadorian Sculptor) dos botones (English, Spanish) que permiten seleccionar el idioma, unas imágenes que tienen formato jpeg, con animación y además encontramos la dirección de la Galería.

B2. MASTERPIECE



Figura B.2 Masterpiece

Opciones de Entrada.- Es el Frame 1, este contiene los botones de: Life, Human Figure, Masterpiece, Galleries, E-mail; el contenido de estos botones se los mostrará en el Frame 2, como se detalla a continuación.

Evelio Tandazo Vivanco (English).- Muestra el contenido de Evelio Tandazo's Human Figure, en inglés.

B.3 SU OBRA MAESTRA



Figura B.3 Obra Maestra

La Obra Maestra.- Muestra el contenido de su obra maestra “La Venus Tropical”, en español.

B.4 BIOGRAPHY & PRIZES

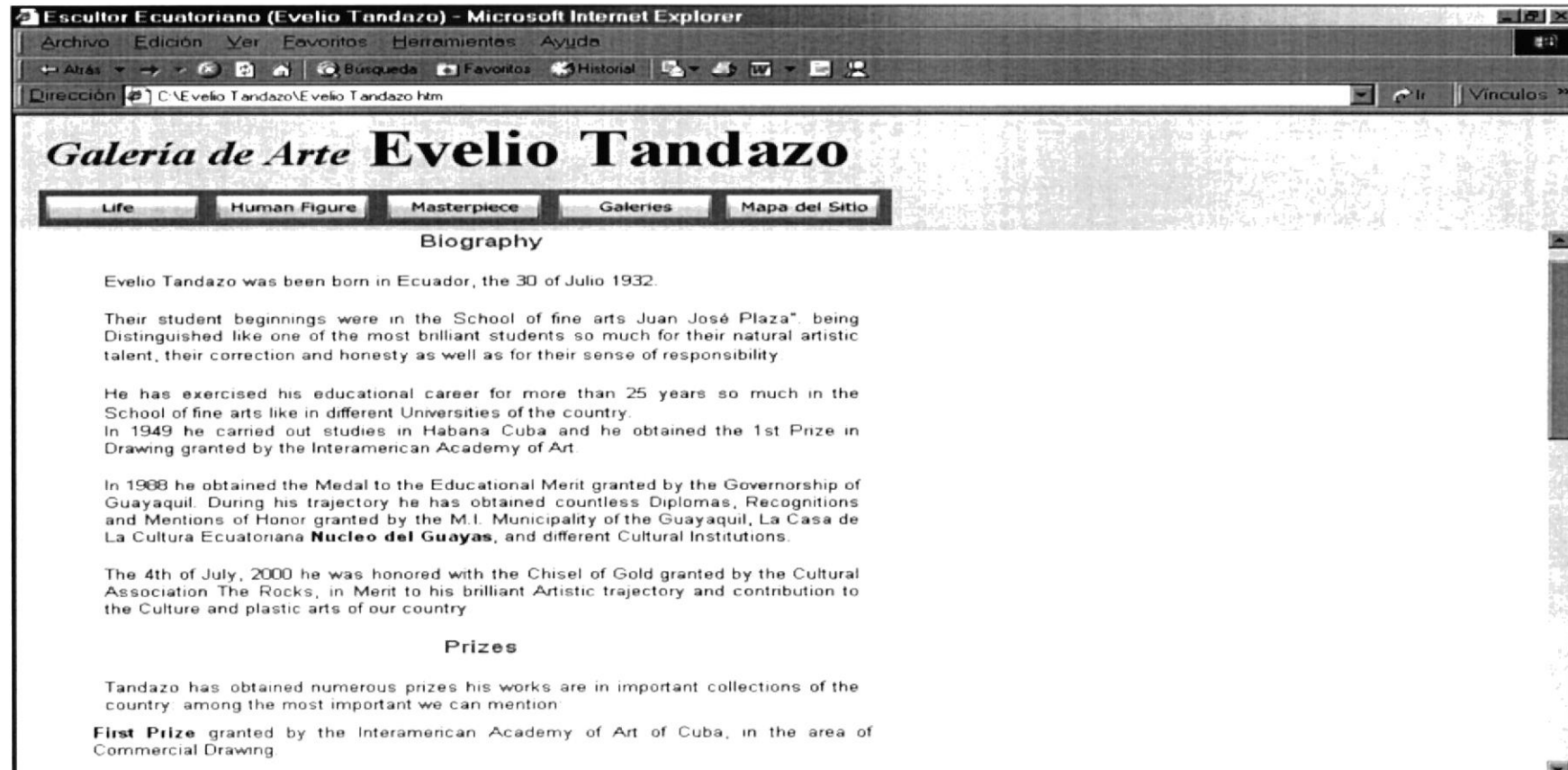


Figura B.4 Life & Prize

Life.- Contiene la Biografía y algunos Premios de Evelio Tandazo, en Ingles.

B.5 BIOGRAFÍA & PREMIOS

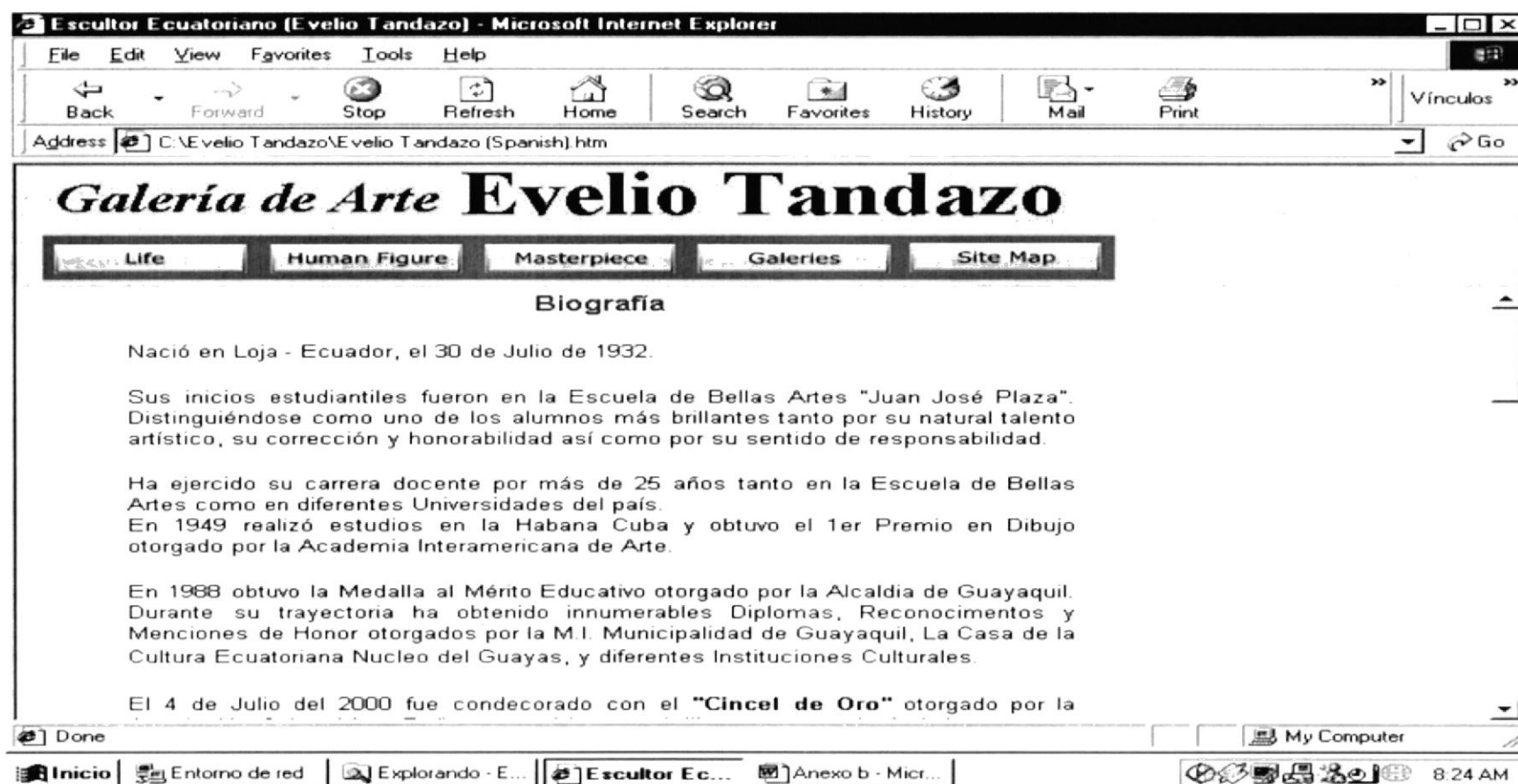


Figura B.5 Vida

Vida personal y Trayectoria.- Contiene la Biografía y algunos Premios de Evelio Tandazo, en Español.

B.6 HUMAN FIGURE



Figura B.6 Human Figure

Human Figure.- Muestra algunos de los pensamientos de Evelio Tandazo, podemos encontrar 2 fotos del escultor junto a sus Obras, en Idioma Ingles.

B.7 FIGURA HUMANA



Figura B.7 Figura Humana

Figura Humana.- Muestra algunos de los pensamientos de Evelio Tandazo, podemos encontrar 2 fotos del escultor junto a sus Obras, en Idioma Español.

B.8 RELIGIUOS ART & BUST



Figura B.8 Arte Religioso

Obras realizadas 1.- Contiene las imágenes de las esculturas de Evelio Tandazo (Arte Religioso y Bustos). Para ampliar la imagen basta con hacer un clic sobre la misma.

B.9 ESTYLIZADOS & BRONZE



Figura B.9 Estilizados

Obras realizadas 2.- Contiene las imágenes de las esculturas de Evelio Tandazo (Estilizados y Bronze). Para ampliar la imagen basta con hacer un clic sobre la misma.

B.10 ANATOMICAL STUDIES & MAQUETAS



Figura B.10 Estudios Anatómicos

Obras realizadas 3.- Contiene las imágenes de las esculturas de Evelio Tandazo (Estudio Anatómico y Maquetas). Para ampliar la imagen basta con hacer un clic sobre la misma.

B.11 MAPA DEL SITIO



Figura B.11 Mapa del Sitio

Mapa del Sitio.- Muestra el nombre de todas las páginas con su respectivo link.



ANEXO C.

GLOSARIO DE TÉRMINOS TÉCNICOS

C. GLOSARIO DE TÉRMINOS TÉCNICOS

Clic: Acción de presionar y soltar rápidamente un botón del Mouse (ratón)

Dominio: Nombre que se le asigna a la pagina Web por parte de la empresa proveedora del Servicio de Internet.

Gigabytes: Medida de Gigabytes, mide la capacidad.

Hardware: Maquinaria y equipo (CPU, cintas, cable, etc). Es todo lo físico del computador, es decir todo lo que se puede ver y tocar.

Internet Explorer: Software que se utiliza para poder navegar en el Internet.

Interface: Una conexión e interaccion entre el harware, software y usuario o programa.

MHZ: Medida de velocidad.

Modem: Es un dispositivo de comunicaciones que convierte datos entre el formato digital usado por computadoras y el formato digital usado para transmisiones en las lineas telefónicas. Puede usar un MODEM para conectar su computadora a otra computadora, en linea de servicio y mas.

Netscape Navigator: Software que se utiliza para poder navegar en el Internet.

Paleta: Cuadro de Herramientas que permite seleccionar los colores.

Servidor: Termino utilizado para cualquiera de los siguientes conceptos; un equipo de una red que envían archivos o ejecuta en el servidor y que efectúa la tarea de servir archivos y ejecutar aplicaciones; o bien, en la programación orientada a objetos, un fragmento de código que intercambian información con otro fragmento de código cuando se solicita.

Software: Instrucciones para el computador, Una serie de instrucciones que realiza una tarea en particular se llama programa o programa e software.