

Escuela Superior Politécnica del Litoral



Escuela de Diseño y Comunicación Visual

PROYECTO DE GRADUACION

**Previo a la Obtención del Título de Tecnólogo
en Diseño Gráfico y Publicitario**

* ~~~~~ *

T E M A

SITIO WEB INSTITUTO TECNOLOGICO

ANA PAREDES DE ALFARO

* — *

MANUAL DE DISEÑO

AUTORES:

Cathy Morales

Claudia Rivera

DIRECTOR

LSI. LUIS RODRIGUEZ VELEZ

AÑO - 2006

ESCUELA SUPERIOR POLITÉCNICA DEL LITORAL



ESCUELA DE DISEÑO Y COMUNICACIÓN VISUAL

PROYECTO DE GRADUACIÓN

**PREVIO A LA OBTENCIÓN DEL TÍTULO DE
TECNÓLOGO EN DISEÑO GRÁFICO Y PUBLICITARIO**

**TEMA
SITIO WEB INSTITUTO TECNOLÓGICO
ANA PAREDES DE ALFARO**

MANUAL DE DISEÑO

AUTORES

**CATHY MORALES
CLAUDIA RIVERA**

DIRECTOR

LSI. LUIS RODRIGUEZ VÉLEZ

AÑO

2006



AGRADECIMIENTO

Agradecemos principalmente a Dios por guiarnos en el buen camino durante el transcurso de nuestra vida universitaria y cotidiana.

De la misma manera queremos agradecer a nuestros padres por su paciencia y por el apoyo que nos brindaron durante todo el proceso del proyecto para poder alcanzar nuestras metas.

Al los profesores y a todos quienes han sido partícipes de nuestra formación para llevar acabo este proyecto de graduación, gracias a todos.



DEDICATORIA

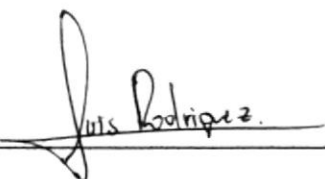
Dedicamos nuestro proyecto en especial a nuestros PADRES por todo el apoyo incondicional que nos brindaron a lo largo de nuestra carrera universitaria.

DECLARACIÓN EXPRESA

La responsabilidad por los hechos, ideas y doctrinas expuestas en este proyecto de graduación nos corresponde exclusivamente; y el patrimonio intelectual de la misma, a EDCOM (*Escuela de Diseño y Comunicación Visual*) de la Escuela Superior Politécnica del Litoral.

(Reglamento de exámenes y títulos profesionales de la ESPOL).

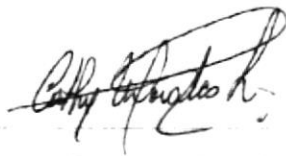
**FIRMA DEL DIRECTOR
DEL PROYECTO DE GRADUACIÓN**



A handwritten signature in black ink, appearing to read "Luis Rodríguez Véliz", is written over a horizontal line. The signature is stylized with a large initial 'L' and a long horizontal stroke extending to the right.

Lcdo. Luis Rodríguez Véliz

**FIRMAS DE LOS AUTORES
DEL PROYECTO DE GRADUACIÓN**

A handwritten signature in black ink, appearing to read 'Cathy Morales López', written over a horizontal dashed line.

Cathy Morales López

A handwritten signature in black ink, appearing to read 'Claudia Rivera Moncayo', written over a horizontal dashed line.

Claudia Rivera Moncayo

TABLA DE CONTENIDO

CAPÍTULO 1

1.1 GENERALIDADES.....	1
1.1.1 Acerca de este manual.....	1
1.1.2 A quién va dirigido.....	1
1.2. INTRODUCCIÓN.....	1
1.2.1 Antecedentes.....	1
1.2.2 Objetivos generales.....	
1.3. DEFINICIÓN DEL PROBLEMA.....	1
1.3.1 Antecedentes del problema.....	1
1.3.2 Causa y Efecto.....	2
1.4. RECURSOS UTILIZADOS.....	2
1.4.1 Requerimiento de Hardware.....	2
1.4.2 Requerimiento de Software.....	2
1.5. DIAGRAMA JERÁRQUICO.....	3
1.5.1 Explicación de la Interfase Gráfica.....	3
1.6. SOLUCIONES Y BENEFICIOS.....	4
1.6.1 Soluciones.....	4
1.6.2 Beneficios.....	4
1.6.2.1 Funcionalidades.....	4

CAPÍTULO 2

2.1 DESCRIPCIÓN Y ANÁLISIS COMUNICACIONAL.....	1
2.1. Home.....	1
2.1.1 Cabecera.....	1
2.1.2 Menú Principal.....	1
2.1.3 Submenú.....	1
2.1.4 Tamaño de la Página.....	1

CAPÍTULO 3

3.1 CROMÁTICA Y TIPOGRAFÍA DE LA PAGINA PRINCIPAL.....	1
3.1.1 Descripción del Diseño de la Página Principal.....	1
3.1.2 Fuentes Utilizadas.....	1
3.1.3 Flash Home.....	2
3.1.4 Estándares de formato de Imágenes Principales.....	3
3.1.5 Cromática de la Página Principal.....	4
3.1.6 Iconos de Home.....	5

CAPÍTULO 4

4.1 CROMÁTICA Y TIPOGRAFÍA DE LAS PÁGINAS INTERIORES.....	1
4.1.1 Descripción del Diseño de las Páginas Nosotros.....	1
4.1.1.1 Tipografía y Colores de cada una de las páginas interiores del botón nosotros.....	1
4.1.1.2 Estándares de formato de Imágenes Nosotros.....	2
4.1.2 Descripción del Diseño de las Páginas Admisiones.....	3
4.1.2.1 Tipografía y Colores de cada una de las páginas interiores del botón admisiones.....	3
4.1.3 Descripción del Diseño de las Páginas Autoridades.....	4
4.1.3.1 Tipografía y Colores de cada una de las páginas interiores del botón autoridades.....	4
4.1.3.2 Estándares de formato de Imágenes Autoridades.....	5
4.1.4 Descripción del Diseño de las Páginas Dependencias.....	8
4.1.4.1 Tipografía y Colores de cada una de las páginas interiores del botón dependencias.....	8
4.1.4.2 Estándares de formato de Imágenes Dependencias.....	9
4.1.5 Descripción del Diseño de las Páginas Vida Estudiantil.....	24
4.1.5.1 Tipografía y Colores de cada una de las páginas interiores del botón vida estudiantil.....	24
4.1.5.2 Estándares de formato de Imágenes Vida Estudiantil.....	25
4.1.6 Descripción del Diseño de las Páginas Estudiantes.....	34
4.1.6.1 Tipografía y Colores de cada una de las páginas interiores del botón Estudiantes.....	34
4.1.6.2 Estándares de formato de Imágenes Estudiantes.....	35
4.1.7 Descripción del Diseño de las Páginas Galería.....	37
4.1.7.1 Tipografía y Colores de cada una de las páginas interiores del botón del botón Galería.....	37
4.1.7.2 Estándares de formato de Imágenes Galería.....	37
4.1.8 Descripción del Diseño de las Páginas Contáctenos.....	39
4.1.8.1 Tipografía y Colores de cada una de las páginas interiores del botón Contáctenos.....	39

CAPÍTULO 5

5.1 DISEÑO DE PÁGINAS.....	1
5.1.1 Página Principal.....	2
5.1.2 Nosotros.....	3
5.1.2.1 Misión y Visión.....	3
5.1.2.2 Objetivos.....	4
5.1.2.3 Historia.....	5
5.1.2.4 Himno y Logotipo.....	6
5.1.2.5 Logros.....	7
5.1.2 Admisiones.....	8
5.1.2.1 Requisitos de Inscripción.....	8
5.1.2.1.1 Colegio.....	8
5.1.2.1.1 Nivel Superior.....	9



5.1.2.2	Calendario de Admisión.....	10
5.1.3	Autoridades.....	11
5.1.3.1	Rectora.....	11
5.1.3.2	Vicerrectora.....	12
5.1.3.3	Inspectora General.....	13
5.1.4	Dependencias.....	14
5.1.4.1	Colecturía.....	14
5.1.4.2	Secretaría.....	15
5.1.4.3	Biblioteca.....	16
5.1.4.4	DOBE.....	17
5.1.4.4.1	Trabajadora social.....	17
5.1.4.4.2	Orientadoras.....	18
5.1.4.4.3	Dpto. Médico.....	19
5.1.4.4.4	Dpto. Odontológico.....	20
5.1.4.5	Salón de Computo.....	21
5.1.4.6	Salón de Máquinas Centro.....	22
5.1.4.7	Talleres.....	23
5.1.4.7.1	Salón de Maquinaria Industrial.....	23
5.1.4.7.2	Salón de Bordado.....	24
5.1.4.7.3	Salón de Teoría.....	25
5.1.4.8	Salón de Dibujo y Diseño.....	26
5.1.4.9	Dpto. de Cultura Física.....	27
5.1.4.10	Sala de Profesores.....	28
5.1.4.11	Profesores.....	29
5.1.4.11.1	Bachillerato.....	29
5.1.4.11.2	Nivel Superior.....	30
5.1.4.12	Almacén.....	31
5.1.5	Vida Estudiantil.....	32
5.1.5.1	Eventos y Fiestas.....	32
5.1.5.1.1	Novatada.....	32
5.1.5.1.2	Olimpiadas.....	33
5.1.5.1.3	Elección de la reina.....	34
5.1.5.1.4	Aniversario.....	35
5.1.5.1.5	Baile de Gala.....	36
5.1.5.1.3	Desfile de Modas.....	37
5.1.5.1.3.1	Bachillerato.....	37
5.1.5.1.3.2	Nivel Superior.....	38
5.1.5.2	Comité de Padres de Familia.....	39
5.1.6	Estudiantes.....	40
5.1.6.1	Plan de Estudio.....	40
5.1.6.1.1	Bachillerato.....	40
5.1.6.1.2	Nivel superior.....	41
5.1.6.2	Perfil del Bachiller.....	42
5.1.6.3	Perfil Profesional.....	43
5.1.7	Galería.....	44
5.1.7.1	Fotos1.....	44
5.1.7.2	Fotos2.....	45
5.1.7.2	Videos.....	46



5.1.8 Contáctenos.....	47
5.1.8.1 Directorio de Teléfono.....	47
5.1.8.2 E-mail.....	48
5.2 Mapa del sitio.....	49
5.3 Desfile 2006.....	50

TABLA DE FIGURAS

CAPÍTULO 3

3. CROMÁTICA Y TIPOGRAFÍA DE LA PÁGINA PRINCIPAL

Fig. 3.1 Logo.....	3
Fig. 3.2 Nombre del Instituto Tecnológico APA (cabecera).....	3
Fig. 3.3 Icono home.....	5
Fig. 3.4 Icono contáctenos.....	5

CAPÍTULO 4

4. CROMÁTICA Y TIPOGRAFÍA DE LAS PÁG. INTERIORES

Fig. 4.1 formato de imagen interior logros.....	2
Fig. 4.2 formato de imagen interior logros.....	2
Fig. 4.3 Icono home.....	2
Fig. 4.4 Icono contáctenos.....	2
Fig. 4.5 Imagen interior de página Rectora.....	5
Fig. 4.6 Imagen interior infraestructura página Rectora.....	5
Fig. 4.7 Icono home.....	5
Fig. 4.8 Icono contáctenos.....	5
Fig. 4.9 Imagen interior de página Vicerrectora.....	6
Fig. 4.10 Imagen interior infraestructura página Vicerrectora.....	6
Fig. 4.11 Icono home.....	6
Fig. 4.12 Icono contáctenos.....	6
Fig. 4.13 Imagen interior de página Inspector General.....	7
Fig. 4.14 Imagen interior infraestructura página Inspector General.....	7
Fig. 4.15 Icono home.....	7
Fig. 4.16 Icono contáctenos.....	7
Fig. 4.17 Imagen interior de página Colecturía.....	9
Fig. 4.18 Icono home.....	9
Fig. 4.19 Icono contáctenos.....	10
Fig. 4.20 Imagen interior de página secretaria.....	10
Fig. 4.21 Imagen interior de página secretaria.....	10
Fig. 4.22 Imagen interior de página secretaria.....	10
Fig. 4.23 Icono home.....	11
Fig. 4.24 Icono contáctenos.....	11
Fig. 4.25 Imagen interior de página Biblioteca.....	11
Fig. 4.26 Imagen interior de página Biblioteca.....	11
Fig. 4.27 Imagen interior de página Biblioteca.....	12
Fig. 4.28 Icono home.....	12
Fig. 4.29 Icono contáctenos.....	12
Fig. 4.30 Imagen interior de página Trabajadora Social.....	12
Fig. 4.31 Imagen interior de página Trabajadora Social.....	13
Fig. 4.32 Imagen interior de página Orientadoras.....	13
Fig. 4.33 Imagen interior de página Orientadoras.....	13
Fig. 4.34 Imagen interior de página Orientadoras.....	13

Fig. 4.35 Imagen interior de página Orientadoras.....	14
Fig. 4.36 Imagen interior de página Dpto. Odontológico.....	14
Fig. 4.37 Imagen interior de página Dpto. Odontológico.....	14
Fig. 4.38 Icono home.....	15
Fig. 4.39 Icono contáctenos.....	15
Fig. 4.40 Imagen interior de página Salón de cómputo.....	15
Fig. 4.41 Imagen interior de página Salón de cómputo.....	15
Fig. 4.42 Imagen interior de página Salón de máquinas centro.....	16
Fig. 4.43 Imagen interior de página Salón de máquinas centro.....	16
Fig. 4.44 Imagen interior de página Salón de máquinas centro.....	16
Fig. 4.45 Imagen interior de página Salón de máquinas centro.....	16
Fig. 4.46 Icono home.....	16
Fig. 4.47 Icono contáctenos.....	17
Fig. 4.48 Imagen interior de página Salón de maquinaria industrial.....	17
Fig. 4.49 Imagen interior de página Salón de maquinaria industrial.....	17
Fig. 4.50 Imagen interior de página Salón de maquinaria industrial.....	17
Fig. 4.51 Imagen interior de página Salón de maquinaria industrial.....	18
Fig. 4.52 Imagen interior de página Salón de maquinaria industrial.....	18
Fig. 4.53 Imagen interior de página Salón de maquinaria industrial.....	18
Fig. 4.54 Imagen interior de página Salón de Bordado.....	18
Fig. 4.55 Imagen interior de página Salón de Bordado.....	19
Fig. 4.56 Imagen interior de página Salón de Bordado.....	19
Fig. 4.57 Imagen interior de página Salón de Teoría.....	19
Fig. 4.58 Imagen interior de página Salón de Teoría.....	19
Fig. 4.59 Imagen interior de página Salón de Teoría.....	20
Fig. 4.60 Icono home.....	20
Fig. 4.61 Icono contáctenos.....	20
Fig. 4.62 Imagen interior de página Salón de Dibujo y Diseño.....	20
Fig. 4.63 Icono home.....	21
Fig. 4.64 Icono contáctenos.....	21
Fig. 4.65 Imagen interior de página Dpto. de Educación Física.....	21
Fig. 4.66 Imagen interior de página Dpto. de Educación Física.....	21
Fig. 4.67 Imagen interior de página Dpto. de Educación Física.....	21
Fig. 4.68 Imagen interior de página Dpto. de Educación Física.....	22
Fig. 4.69 Icono home.....	22
Fig. 4.70 Icono contáctenos.....	22
Fig. 4.71 Imagen interior de página Sala de Profesores.....	22
Fig. 4.72 Icono home.....	22
Fig. 4.73 Icono contáctenos.....	23
Fig. 4.74 Imagen interior de página Almacén.....	23
Fig. 4.75 Imagen interior de página Almacén.....	23
Fig. 4.76 Icono home.....	23
Fig. 4.77 Icono contáctenos.....	23
Fig. 4.78 Imagen interior de página Olimpiadas.....	25
Fig. 4.79 Imagen interior de página Olimpiadas.....	25
Fig. 4.80 Imagen interior de página Olimpiadas.....	26
Fig. 4.81 Imagen interior de página Olimpiadas.....	26
Fig. 4.82 Icono home.....	26

Fig. 4.83 Icono contáctenos.....	26
Fig. 4.84 Imagen interior de página Elección de la Reina.....	27
Fig. 4.85 Imagen interior de página Elección de la Reina.....	27
Fig. 4.86 Imagen interior de página Elección de la Reina.....	27
Fig. 4.87 Icono home.....	28
Fig. 4.88 Icono contáctenos.....	28
Fig. 4.89 Imagen interior de página Aniversario.....	28
Fig. 4.90 Imagen interior de página Aniversario.....	28
Fig. 4.91 Icono home.....	29
Fig. 4.92 Icono contáctenos.....	29
Fig. 4.93 Imagen interior de página Baile de gala.....	29
Fig. 4.94 Imagen interior de página Baile de gala.....	29
Fig. 4.95 Imagen interior de página Baile de gala.....	30
Fig. 4.96 Icono home.....	30
Fig. 4.97 Icono contáctenos.....	30
Fig. 4.98 Imagen interior de página Desfile de modas-Bachillerato.....	30
Fig. 4.99 Imagen interior de página Desfile de modas-Bachillerato.....	31
Fig. 4.100 Icono home.....	31
Fig. 4.101 Icono contáctenos.....	31
Fig. 4.102 Imagen interior de página Desfile de modas-Nivel superior.....	31
Fig. 4.103 Imagen interior de página Desfile de modas-Nivel superior.....	32
Fig. 4.104 Imagen interior de página Desfile de modas-Nivel superior.....	32
Fig. 4.105 Imagen interior de página Desfile de modas-Nivel superior.....	32
Fig. 4.106 Imagen interior de página Desfile de modas-Nivel superior.....	32
Fig. 4.107 Imagen interior de página Desfile de modas-Nivel superior.....	33
Fig. 4.108 Imagen interior de página Desfile de modas-Nivel superior.....	33
Fig. 4.109 Icono home.....	33
Fig. 4.110 Icono contáctenos.....	33
Fig. 4.111 Imagen interior de página Estudiantes.....	35
Fig. 4.112 Imagen interior de página Estudiantes.....	35
Fig. 4.113 Icono home.....	35
Fig. 4.114 Icono contáctenos.....	36
Fig. 4.115 Imagen interior de página Estudiantes.....	36
Fig. 4.116 Imagen interior de página Estudiantes.....	36
Fig. 4.117 Icono home.....	36
Fig. 4.118 Icono contáctenos.....	37
Fig. 4.119 Imagen interior de página Galería.....	38
Fig. 4.120 Imagen interior de página Galería ampliada.....	38
Fig. 4.121 Imagen interior de página Galería.....	38
Fig. 4.122 Imagen interior de página Galería ampliada.....	39
Fig. 4.123 Icono home.....	40
Fig. 4.124 Icono contáctenos.....	40

CAPÍTULO 5

5. DISEÑO DE PÁGINAS

Fig. 5.1 Esquema de Navegación del sitio Web.....	1
---	---



CAPÍTULO 1.

GENERALIDADES
INTRODUCCIÓN
DEFINICIÓN DEL PROBLEMA
RECURSOS UTILIZADOS
DIAGRAMA JERÁRQUICO
SOLUCIONES Y BENEFICIOS

1.1 GENERALIDADES



1.1.1 ACERCA DE ESTE MANUAL



Este manual detallará todo el contenido gráfico, cromático, tipográfico y estructural, que ha sido aplicado en todas las páginas del sitio web del Instituto Ana Paredes de Alfaro. Y a su vez esta información servirá como guía para la actualización y/o modificación del sitio web.

1.1.2 A QUIÉN VA DIRIGIDO



Este manual va dirigido a:

Todos los profesionales del área gráfica que estén interesados o deseen conocer la estructura desarrollada en este sitio web del Instituto Tecnológico Ana Paredes de Alfaro.

1.2 INTRODUCCIÓN



1.2.1 ANTECEDENTES



El sitio web del Instituto Tecnológico Ana Paredes de Alfaro, es una página que contiene información sobre cada uno de las áreas; administrativas, docentes y de los departamentos que posee respectivamente el colegio y nivel superior del Instituto Tecnológico.

1.2.2 OBJETIVOS GENERALES

- ❖ Ofrecer a las estudiantes un sitio web donde puedan obtener información sobre el colegio o nivel superior.
- ❖ Ofrecer a los Padres de familia un sitio web más eficaz para cualquier inquietud referente al Instituto.
- ❖ Reconocimiento del Instituto Tecnológico en su rama de Diseño de Modas y de los trabajos que realizan las alumnas, por medio del sitio web.



1.3 DEFINICIÓN DEL PROBLEMA



1.3.1 ANTECEDENTES DEL PROBLEMA



El Instituto Ana Paredes de Alfaro con la necesidad de darse a conocer tanto a nivel nacional como internacional, decidió realizar un sitio web, el cual fue creado para poder obtener mayor reconocimiento en el mundo de la moda.

1.3.2 CAUSA Y EFECTO



CAUSA	EFECTO
Falta de publicidad.	No tienen una imagen que perdure y trascienda al público para ser recordado.
Carecen de acceso inmediato a la Institución.	No pueden obtener información sobre el alumnado en dicha institución de manera rápida.
Carecen de un medio sustentatorio.	No poseen un portafolio donde demuestren sus trabajos.

1.4 RECURSOS UTILIZADOS



1.4.1 REQUERIMIENTOS DE HARDWARE



- ❖ Procesador Pentium 4 2.80 GHZ
- ❖ 512 Memoria RAM
- ❖ Disco duro de 160 GB
- ❖ 8 PUERTOS USB
- ❖ Unidad DVD-REWRITABLE

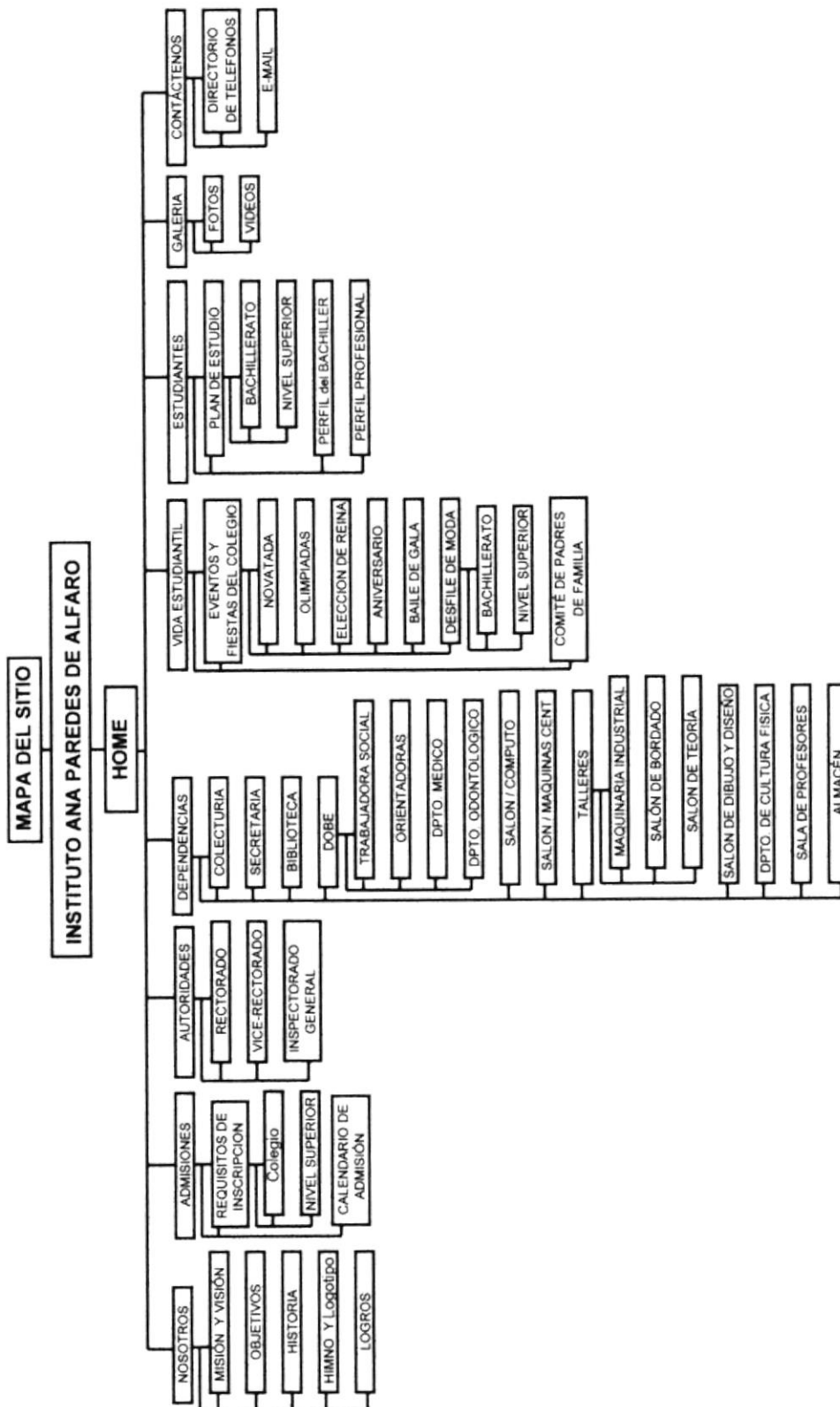
1.4.1 REQUERIMIENTOS DE SOFTWARE

- ❖ Sistema operativo Windows XP
- ❖ Adobe Photoshop CS
- ❖ Adobe Illustrator CS2
- ❖ Macromedia Fireworks MX
- ❖ Macromedia Dreamweaver MX
- ❖ Flash MX

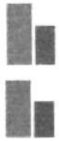


1.5 DIAGRAMA JÉRARQUICO

1.5.1 EXPLICACIÓN DE LA INTERFASE GRÁFICA



1.6 SOLUCIONES Y BENEFICIOS



1.6.1 SOLUCIONES

La solución que presentamos, es la creación de un Sitio al cual pueden acceder para informarse de las alternativas que ofrece la institución.

1.6.2 BENEFICIOS



- ❖ Reconocimiento de la Institución de una manera rápida.
- ❖ Detalle de información sobre la Institución
- ❖ Reconocimiento Internacional por medio de la web.
- ❖ Informar a personas particulares o alumnas sobre trabajos de diseño de moda que se realizan en la Institución.

1.6.2.1 FUNCIONALIDADES



Prestar información de fácil acceso acerca del Instituto, nos permitirá tener un portal para informar sobre las actividades y trabajos que son realizados por las estudiantes.





CAPÍTULO 2.

**DESCRIPCIÓN Y ANÁLISIS
COMUNICACIONAL**



2. DESCRIPCIÓN Y ANÁLISIS COMUNICACIONAL

2.1 HOME

2.1.1 cabecera

1. **Isotipo y/o Escudo.-** Esta ubicado en el lado izquierdo de la cabecera del sitio, ya que es el escudo que representa al Instituto Ana Paredes de Alfaro.
2. **Nombre.-** El nombre del Instituto Tecnológico Ana Paredes de Alfaro esta ubicado en la parte superior derecha de la cabecera.
3. **Imágenes.-** En la parte superior derecha a lado del nombre del instituto están ubicadas dos imágenes; la primera con opacidad, es la infraestructura del Instituto y la segunda esta encima de la primera, es el diseño de uno de los trajes realizados por las alumnas.

2.1.2 menú principal

El menú principal está ubicado en la parte izquierda de la página como botones sencillos, que al pasar sobre ellos cambia de tono y se despliega el submenú al lado derecho. A su vez el submenú cambia el color del texto y fondo.

2.1.3 submenú

Algunas de las opciones del submenú, que despliega el menú principal, poseen un submenú del submenú de opciones.

2.1.4 tamaño de la página

La página esta ubicada en el centro, tiene una resolución de 750 píxeles de ancho y el largo no esta definido por la variación que existe en el contenido de cada una de las páginas. La información de la página cambiará debido a las opciones que sean visitadas del menú principal.





CAPÍTULO 3.

CROMÁTICA Y TIPOGRAFÍA DE LA PÁGINA PRINCIPAL

3.1 CROMÁTICA Y TIPOGRAFÍA DE LA PÁGINA PRINCIPAL

3.1.1 DESCRIPCIÓN DEL DISEÑO DE LA PÁGINA PRINCIPAL.

Para realizar el diseño de la página principal, se empezó con la diagramación y ubicación de los elementos en la misma y para esto se utilizaron en la elaboración, los siguientes programas:

- ◆ Photoshop CS
- ◆ Illustrator CS

3.1.2 FUENTES UTILIZADAS.

Para la realización del sitio se consideraron las siguientes fuentes en tamaño detalladas a continuación:

TEXTO

Cabecera:

Nombre del Instituto Tecnológico: HalibutCondensed, 20 puntos.

Ana Paredes de Alfaro: HalibutCondensed, 32 puntos.

Menú:

Botones: Myriad Pro, 15 puntos

Cuerpo:

Títulos: Verdana, 12 puntos

Texto: Verdana, 10 puntos

Pie de Página:

Texto: Verdana, 10 puntos

Banner Almacén:

Texto: Arial, 12 puntos con negrita.

Banner Desfile:

Texto: Arial, 12 puntos con negrita.

3.1.3 FLASH HOME.



Las animaciones, se las realizaron en el programa de flash MX, el cual se utilizó con una tasa de cuadros por segundo de 12 fps. Los archivos utilizados fueron imágenes jpg.

a. Para obtener y llamar la atención en los dos niveles de estudio, tanto bachillerato como nivel superior, se realizaron las dos animaciones que tienen una duración de 4 minutos y es un intervalo de imágenes. Y su medida es de 296x167 píxeles.

b. La animación de los trabajos de las alumnas, son presentados en una sesión de fotos animada verticalmente. Cuando se de clic sobre ella la animación va ha dirigirte a la página de galería.

c. El banner del Desfile 2006 se lo realizó con el propósito de tener una galería específica del desfile y poder dirigirse rápidamente. Se utilizaron imágenes de formato jpg con medidas cada una de 81 x 108 píxeles. La medida del flash que dirige a la galería es de 123 x 100 píxeles.

d. El banner del almacén se lo realizó con el propósito de promocionar, ya que ahí es el lugar donde se venden los trabajos que realizan las alumnas. Se utilizaron imágenes de formato jpg y su medida es de 123 x 97 píxeles.



3.1.4 ESTÁNDARES DE FORMATO DE IMÁGENES PRINCIPALES.



Imagen Principal.- Es la que está ubicada en la parte superior izquierda y es la marca del Instituto. Las medidas estándares para todas las páginas son: 120x119 píxeles.

Como se detalla aquí

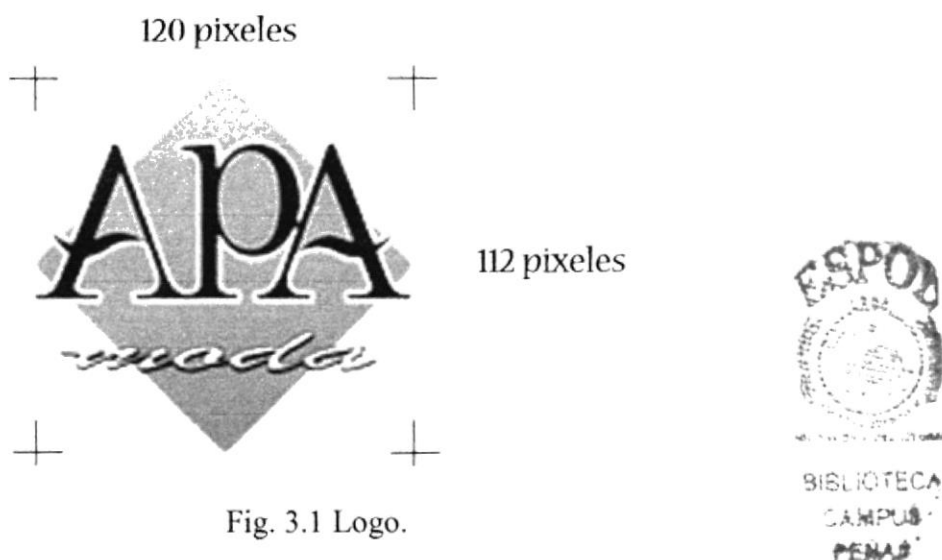


Fig. 3.1 Logo.

Imagen con el nombre del Instituto, foto de la modelo y la infraestructura está predeterminada con el texto. Medida de la imagen es 610x 111 píxeles como mostramos a continuación:



Fig. 3.2 Nombre del Instituto Tecnológico APA (cabecera)

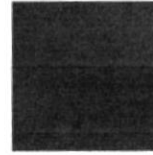
3.1.5 CROMÁTICA DE LA PÁGINA PRINCIPAL.



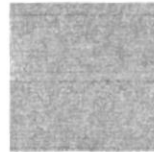
Los colores de la cabecera son:



484961
R: 72
G: 73
B: 97



5C5B73
R: 92
G: 91
B: 115



9E9FB2
R: 158
G: 159
B: 178

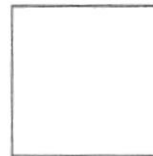
D3D2DB
R: 211
G: 210
B: 219

Los colores del menú y su tipografía son:

TIPOGRAFÍA: Myriad Pro, 15 puntos, regular.



636F80
R: 99
G: 111
B: 128

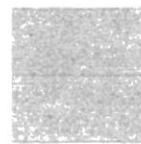


FFFFFFFF
R: 255
G: 255
B: 255

Los colores que se utilizaron en el cuerpo son:



FFFFFFFF
R: 255
G: 255
B: 255



FFCC33
R: 255
G: 204
B: 51



D4EED4
R: 212
G: 238
B: 212

EAEAF7
R: 234
G: 234
B: 247

FFFF99
R: 255
G: 255
B: 153

FDFBE7
R: 253
G: 251
B: 231



000000
R: 0
G: 0
B: 0

Los colores que se utilizaron en el pie de página son:



000099
R: 0
G: 0
B: 153



FFFFFFFF
R: 255
G: 255
B: 255

3.1.6 ICONOS DE HOME.



Fig. 3.3 Icono home

Este icono hace referencia al home e Ingresar desde cualquier lado al home. medidas [32x27 píxeles]



Fig. 3.4 Icono contáctenos

Sobre es el icono que nos llevará a la página de contáctenos. medidas [30x26 píxeles]